

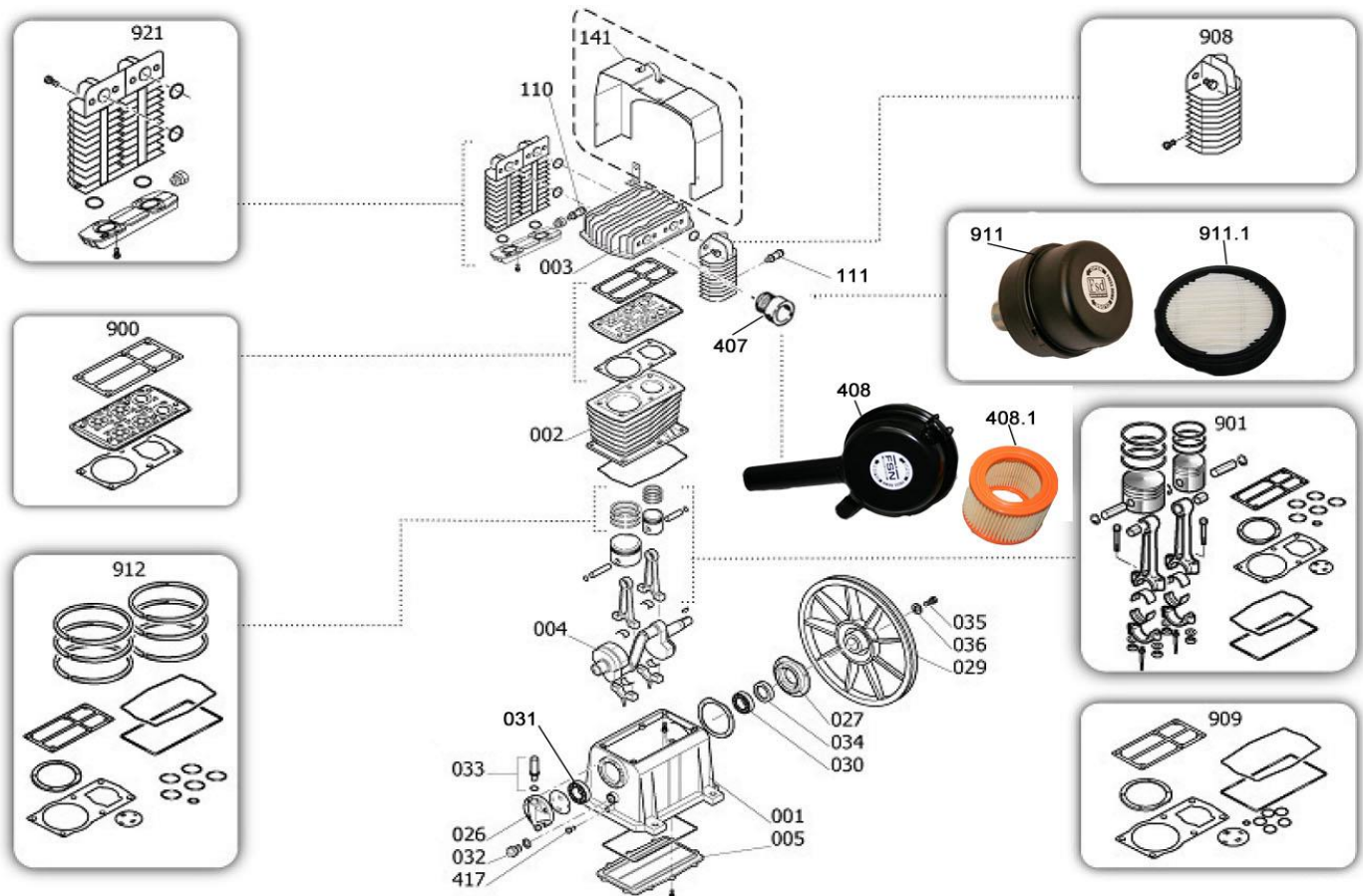
Ersatzteilliste/Liste des pièces de rechange

BK 120

Code: BT0000AMUL

Änderungen vorbehalten/Sous réserve de changements

erstellt am: 7.2013



Pos.	Art.Nr. / No.d'Art.	Bezeichnung	Désignation	Stk/Qt.
1.1	113 190 009	Gummelement (nicht abgebildet)	Amortisseurs de vibrations (pas illustrée)	4
3	113 146 007	Zylinderkopf	Culasse	1
5	113 153 007	Gehäuse-Deckel	Couvercle de boîtier	1
26	113 141 006	Lagerdeckel	Couvercle	1
29	113 190 011	Schwungrad	Volant	1
30	6207	Kugellager	Roulement	1
31	6206	Kugellager	Roulement	1
32	012 031 000	Ölschauglas 3/4"	Temoin d'huile 3/4"	1
33	212 106 000	Öleinfüllzapfen	Bouchon	1
34	010 126 000	Wellendichtung	Bague d'étanchéité	1
110	047 086 000	Sicherheitsventil 6bar, 1/4"	Soupape de sécurité 6bar, 1/4"	1
111	K 2737-16	Sicherheitsventil 16 bar 1/4"	Soupape de sécurité 16 bar 1/4"	1
141	113 146 018	Kunststoffhaube	Capuchon	1
407	113 146 026	Ansaugstutzen 1"- Ø40	Raccord d'aspiration 1"- Ø40	1
408	317 011 000	Ansaugfilter kpl. Ø40	Filtre d'aspiration cpl. Ø40	1
408.1	017 002 000	Ansaugfilter-Element 85x55x70	Element filtrant 85x55x70	1
417	365 311 40	Ölablassschraube	Vis de décharge d'huile	1
900	413 146 019	Ventilplatte kpl.	Plaque de soupape cpl.	1
901	9434B07	Kolben Reparatursatz	Piston-Jeu de réparation	1
908	113 146 010	Nachkühler	Refroidisseur postérieur	1
909	213 190 000	Dichtungssatz kpl.	Jeu de joints cpl.	1

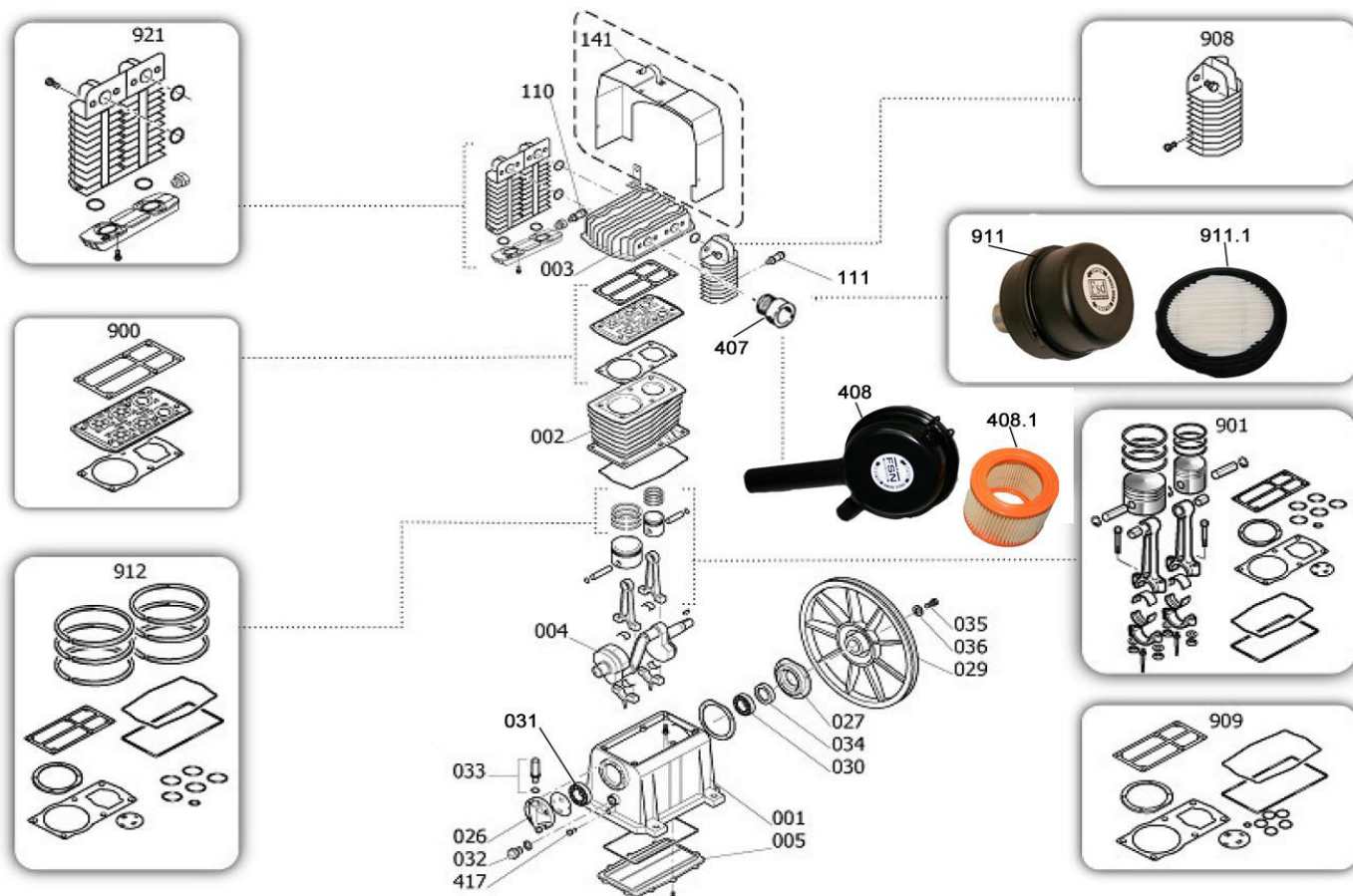
Ersatzteilliste/Liste des pièces de rechange

BK 120

Code: BT0000AMUL

Änderungen vorbehalten/Sous réserve de changements

erstellt am: 7.2013



Pos.	Art.Nr. / No.d'Art.	Bezeichnung	Désignation	Stk/Qt.
911	-	Ansaugfilter 1" (nicht mehr lieferbar) umbauen auf: 1x Pos. 407 + 1x Pos. 408	Filtre d'aspiration cpl. 1" (plus disponible) convertir en: 1x Pos. 407 + 1x Pos. 408	1
911.1	017 078 000	Ansaugfilter-Element, Ø: 102, H: 35	Element filtrant, Ø: 102, H: 35	1
912	9434C07	Reparatursatz Kolbenringe/Dichtungen	Jeu de segments/joints	1
921	113 146 008	Zwischenkühler	Collecteur intermédiaire	2
	K 3001	Öel P30, 2 Liter	Huile P30, 2 litres	1
		Ölinhalt	Contenue d'huile	1.6 lt