

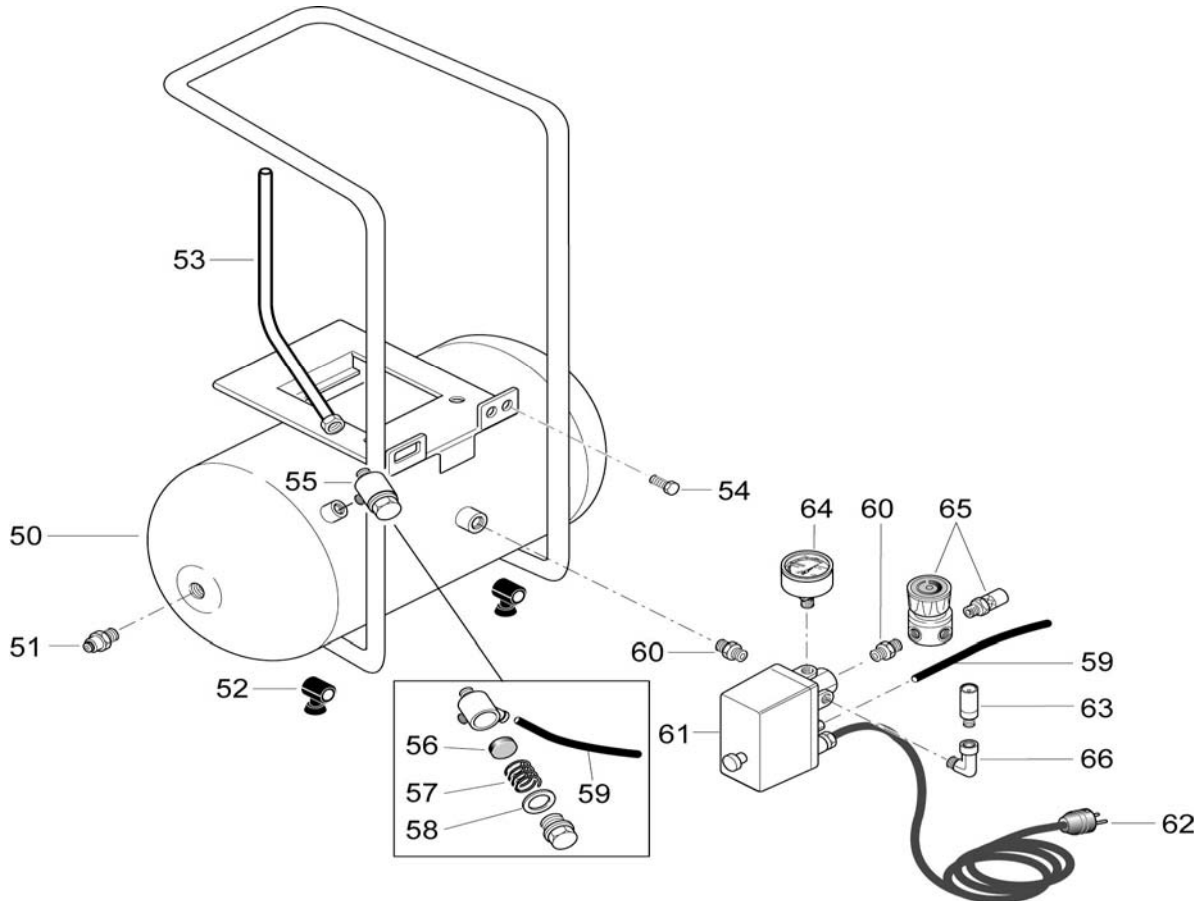
Ersatzteilliste
Liste des pièces de rechange

Partner 6/185

Änderungen vorbehalten
 Sous réserve de changements
 01.03.2007

Code: 626HP9H604

1



| Pos. | Art.Nr. | Bezeichnung | Désignation | Stk. |
|------|--------------|-----------------------------|--------------------------------------|------|
| 50 | 126HB0012V | Behälter | Réservoir | 1 |
| 51 | 022 026 000 | Ablassventil 3/8" | Purgeur manuel 3/8" | 1 |
| 52 | 020 201 000 | Gummifuss | Pied en caoutchouc | 3 |
| 53 | 129 HU0 011 | Druckleitung | Conduite forcée | 1 |
| 54 | BN3326/M5x15 | Schraube M5x15 | Vis M5x15 | 2 |
| 55 | 347 092 000 | Rückschlagventil | Soupape de retenue | 1 |
| 56 | 047 129 001 | RV-Einsatz | Insert de soupape | 1 |
| 57 | 047 113 002 | RV-Feder | Ressort de soupape | 1 |
| 58 | 010 041 000 | O-Ring | Joint torique | 1 |
| 59 | K 31331 | EV-Leitung 4/6 x 400 | Tuyau de décharge 4/6 x 400 | 1 |
| 60 | A 1920-KN | Nippel | Raccord | 2 |
| 61 | 321 028 000 | Druckschalter | Pressostat | 1 |
| | 021 036 001 | Haube | Capot | 1 |
| | 021 027 002 | Membrane | Membrane | 1 |
| | 021 027 005 | Entlastungsventil | Soupape de décharge | 1 |
| 62 | K 31430 | Kabel mit Stecker | Câble de réseau | 1 |
| 63 | K 2737-08 | Sicherheitsventil 1/4" 8bar | Soupape de sécurité 1/4" 8bar | 1 |
| 64 | K 2618-16R08 | Manometer | Manomètre | 1 |
| 65 | 319 051 000 | Druckregler mit Kupplung | Reducteur pression avec accouplement | 1 |
| | A 1804.01 | Kupplung 1/4" | Accouplement 1/4" | 1 |
| 66 | A 2322 | Verschraubung | Coude | 1 |