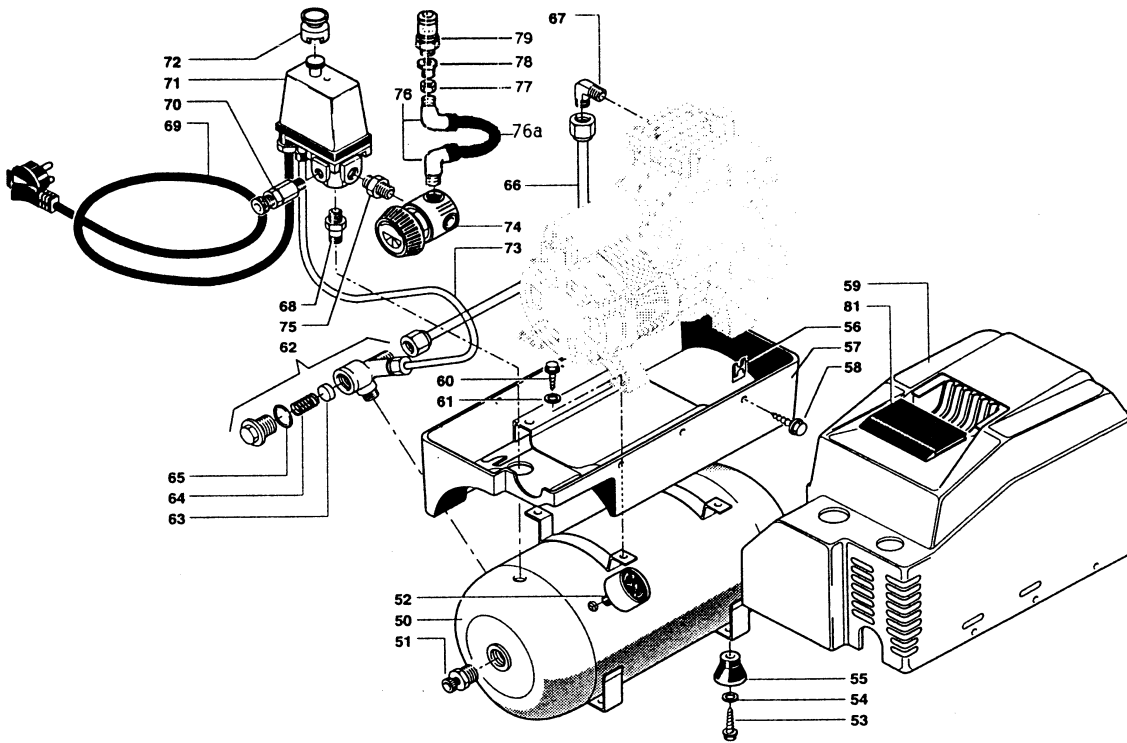


## Ersatzteilliste

Ausführung ab: 1.94  
 Aenderungen vorbehalten

## Kompressoranlage oelfrei ATTACK OL200



Pos.	Bezeichnung	Artikel-Nr.	Anz.	Fr.	Pos.	Bezeichnung	Artikel-Nr.	Anz.	Fr.
50	Behälter 6 lt	126 HB0 010V	1						
51	Ablasshahn 3/8"	022 020 000	1						
52	Manometer 40	K 2622-12	1						
53	Schraube BN 994 3,9x16	014 006 044	4						
54	Scheibe BN 733 M4	014 005 037	4						
55	Saugpuffer	199 968 000	4						
56	Blechmutter 4,2	015 078 000	4						
57	Untere-Haube	126 HB0 002	1						
58	Schraube BN 994 4,2x16	014 006 022	4						
59	Obere Haube	126 HB0 003	1						
60	Schraube BN 2707 5,5x16	014 006 102	4						
61	U-Scheibe BN 729 M5	014 005 038	4						
62	Rückschlagventil kpl. 3/8"	347 060 000	1						
63	RV-Einsatz m. Pos. 64+65	K 2707 / 51	1						
66	Druckleitung Alu 10x380	126 HB0 001	1						
67	Winkelverschr. 3/8"x10	011 285 000	1						
68	Verschr. 1/4"	A 2156	1						
69	Anschlusskabel kpl.	K 31430	1						
70	Sicherheitsventil 1/4"-8 bar	K 2737-08	1						
71	Druckschalter NEMA 3x1/4"	321 051 000	1						
	Ersatzhaube m. Schaltknopf	021 027 003	1						
	Entlastungsventil NEMA	021 027 005	1						
72	EIN-AUS Knopf (alte Ausf.)	126 HB0 005	1						
73	EV-Leitung D x 650 mm	K 31332	1						
74	Druckreduzierventil	319 045 000	1						
75	Doppelnippel 1/4"	A 1920-K	1						
76	W.Verschr.	MR 140614	1						
76a	PA-Schlauch 4/6x300	A 1966.01	1						
77	Kontermutter 1/2"	SO 40006-1/2	1						
78	Reduktion 1/2-1/4"	A 2093	1						
79	Kupplung	A 1804.01	1						
81	Griff	126 HB0 007	1						

Gewicht: Aggr. 9 kg / Anlage 14 kg