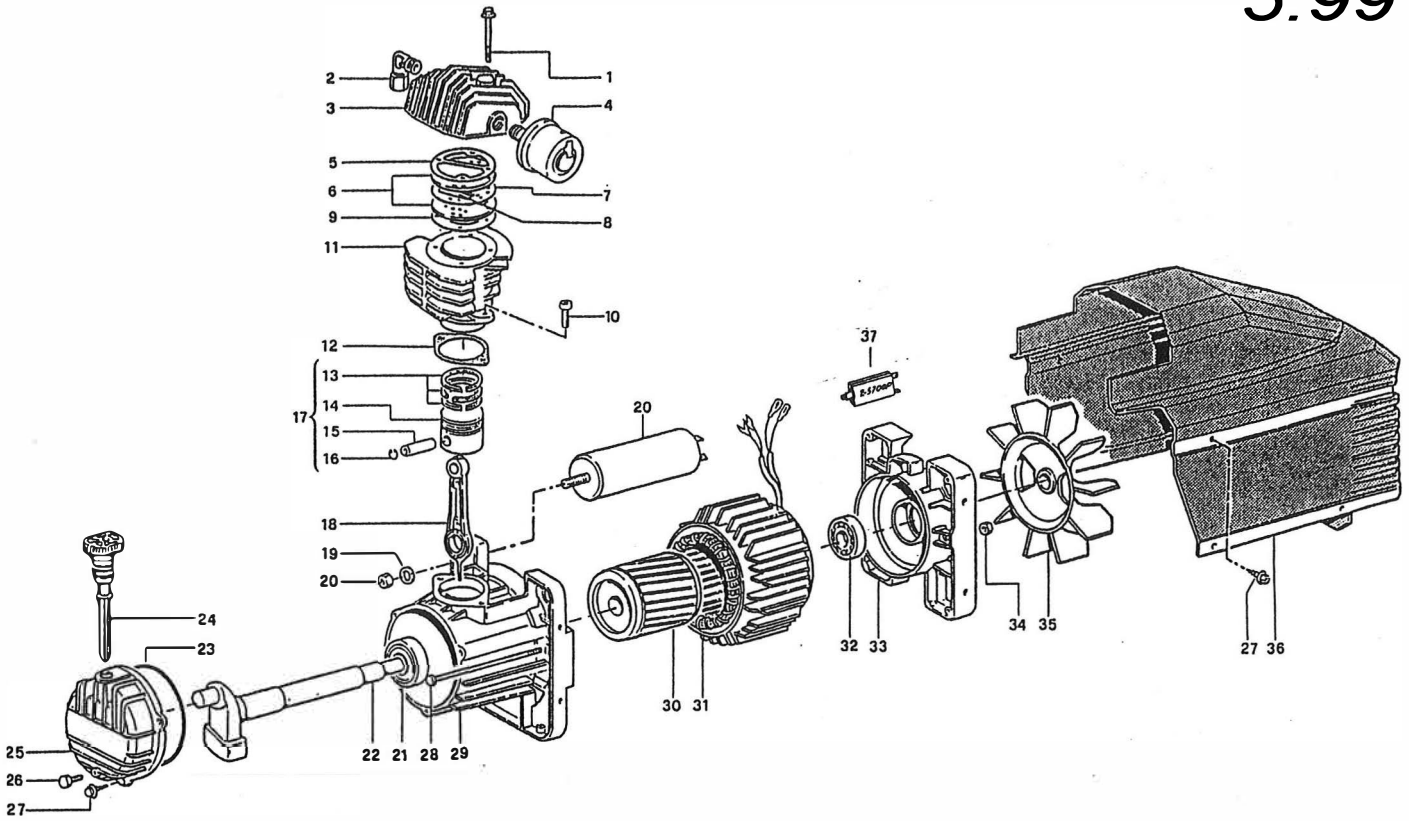


Änderungen vorbehalten

5.99



Pos.	Bezeichnung	Artikel-Nr.	Anz.	Preis Fr.	Pos.	Bezeichnung	Artikel-Nr.	Anz.	Preis Fr.
1	Schraube BN2846 M6x50	014 002 022	4		29	Kurbelgehäuse	116 022 051	1	
2	Winkelverschraubung	P-WEV10LR38-K	1		30	Rotor 65x70	116 032 007	1	
3	Zylinderkopf	116 001 001	1		31	Stator 220V, 50Hz, SEV	416 033 604	1	
4	Ansaugfilter	MANN 3/8"	1		32	Kugellager 17x40x12	6203-2Z	1	
	Filter-Einsatz	5189535	1		33	Lagerdeckel	116 011 001	1	
5	ZK-Dichtung ●	116 022 009	1		34	Mutter BN117 M6	014 003 002	1	
6	Ventilplatte	116 022 013	2		35	Lüfterrad	116 001 003	1	
7	VP-Dichtung ●	116 022 012	1		36	Kunststoffhaube	116 001 002	1	
8	Ventil-Lamelle	116 022 038	2		37	Motorschutz 8A	008 040 000	1	
9	ZV-Dichtung ●	116 022 010	1						
10	Schraube BN3 M8x20	014 011 064	2						
11	Zylinder	116 001 004	1						
12	ZF-Dichtung ●	116 022 029	1						
13	Kolbenringsatz 47	216 022 002	1						
14	Kolben 47	116 022 004	1						
15	Kolbenbolzen 12x38	116 022 040	1						
16	Sicherungsring 12	015 001 000	2						
17	Kolben kpl. 47	416 022 004	1						
18	Schubstange	116 091 021	1						
20	Kondensator 30 uF	009 200 015	1						
21	Kugellager 25x52x15	6205-2RS1	1						
22	Kurbelwelle	116 032 006	1						
23	O-Ring 110,7 x 3,53 ●	010 013 000	1						
24	Oelmess-Stab 20x109	012 035 000	1						
25	Kurbelgehäusedeckel	016 032 014	1						
26	Schraube BN3326 M6x10	014 013 024	1						
27	Schraube BN994 Ø4,2x13	014 006 121	7						
28	Schraube M6x125	116 011 038	2						
					29	Kurbelgehäuse	116 022 051	1	
					30	Rotor 65x70	116 032 007	1	
					31	Stator 220V, 50Hz, SEV	416 033 604	1	
					32	Kugellager 17x40x12	6203-2Z	1	
					33	Lagerdeckel	116 011 001	1	
					34	Mutter BN117 M6	014 003 002	1	
					35	Lüfterrad	116 001 003	1	
					36	Kunststoffhaube	116 001 002	1	
					37	Motorschutz 8A	008 040 000	1	
						● Dichtungssatz kpl (ohne Ventil-Lamellen)	216 032 001		
						Aggregat	K 205		
						10 kg / 0,11 l - EP 550			