

V-DTN 16 | 26 | 41



Drehschieber-Verdichter, trockenlaufend

- Volumenstrom 17 bis 52,2 m³/h
- Überdrücke bis 1 bar
- leiser Lauf, vibrationsarm
- Luftkühlung, integrierter Saugluftfilter, Druck-Reguliertventil und Schallschutzhaube sind serienmäßig

Rotary vane compressors, dry running

- Volume flow from 17 to 52.2 m³/hr
- Overpressure up to 1 bar
- Low noise level, vibration free
- Air cooling, integrated suction filter, pressure regulating valve and noise protection cover are standard

Technische Daten • Technical data

		V-DTN	16		26		41	
Volumenstrom Volume flow	m³/h	50 Hz	17,0		26,0		43,5	
		60 Hz	20,5		31,2		52,2	
Überdruck Overpressure	bar	50 Hz	0,7	1,0	0,6	1,0	0,7	1,0
		60 Hz	0,6	1,0	0,5	1,0	0,6	1,0
Mittlerer Schalldruckpegel Average noise level	dB(A) ENISO3744	50 Hz	61		62		67	
		60 Hz	63		64		69	
max. Gewicht max. Weight	kg	3~	27,5	27,6	34	#	52,5	52,75
		1~	28,1		34,4		-	

m³/h* bezogen auf freie atmosphärische Luft von 1 bar(abs.) und 20°C. • refers to free atmospheric air at 1 bar(abs) and 20°C.

dB(A)** bei mittlerer Belastung, ansaugen und ausblasen über Schlauchleitung • at medium load, inlet and discharge connected to a pipeline

Kennlinien und Tabellenangaben (Toleranz ±10%) sind ermittelt nach PNEUROP und beziehen sich auf betriebswarme Verdichter (1bar(abs.) und 20°C). • Curves and tables content (tolerance ±10%) according to PNEUROP standards and refer to compressors at normal operating temperature (1bar(abs.) and 20°C).

Motoren • Motors

3~ Motoren • 3~ Motors												
Variante Version	50 Hz				60 Hz				Bemerkungen Motor Notes Motor	a*		
	kW	V	min ⁻¹	A	kW	V	min ⁻¹	A			mm	
16	GX	0,55	230/400 (200-255/346-440) ^T	IE3 1458	2,30/1,33 I _{max} :2,9/1,7	0,65	230/460 (200-290/346-500) ^T	IE3 1755	2,27/1,37 I _{max} :2,9/1,7	PTC; UL, CSA, CC-Nr., EAC, UKCA	478	
	GA	0,75	230/400 (200-255/346-440) ^T	IE3 1445	2,98/1,72 I _{max} :3,8/2,2	0,9	230/460 (200-290/346-500) ^T	IE3 1740	3,01/1,72 I _{max} :3,8/2,2	PTC; UL, CSA, CC-Nr., EAC, UKCA	478	
26	GA	0,75	230/400 (200-255/346-440) ^T	IE3 1445	2,98/1,72 I _{max} :3,8/2,2	0,9	230/460 (200-290/346-500) ^T	IE3 1740	3,01/1,72 I _{max} :3,8/2,2	PTC; UL, CSA, CC-Nr., EAC, UKCA	513	
	GB	1,1	230/400 (200-255/346-440) ^T	IE3 1448	#/2,50 I _{max} :5,6/3,2	1,3	230/460 (200-290/346-500) ^T	IE3 1744	#/2,60 I _{max} :5,6/3,2	PTC; UL, CSA, CC-Nr., EAC, UKCA	538	
41	GD	1,5	230/400 (200-255/346-440) ^T	IE3 1450	6,00/3,45 I _{max} :7,45/4,3	1,8	230/460 (200-290/346-500) ^T	IE3 1746	6,00/3,45 I _{max} :7,45/4,3	PTC; UL, CSA, CC-Nr., EAC, UKCA	638	
	GE	1,85	230/400 (200-255/346-440) ^T	IE3 #	#	2,2	230/460 (200-290/346-500) ^T	IE3 #	#	PTC; UL, CSA, CC-Nr., EAC, UKCA	638	

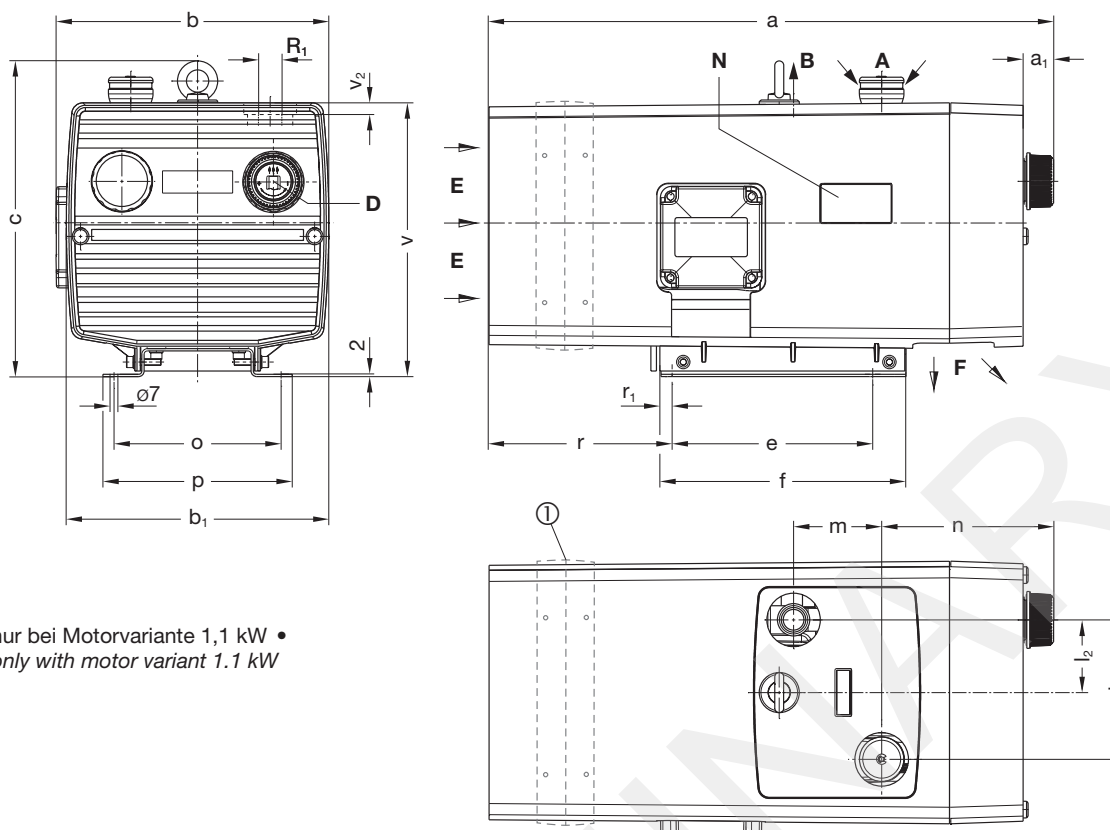
^T Spannungstoleranz • Voltage tolerance

1~ Motoren • 1~ Motors												
Variante Version	50 Hz				60 Hz				Bemerkungen Motor Notes Motor	a*		
	kW	V ±5%	min ⁻¹	A	kW	V ±5%	min ⁻¹	A			mm	
16	16	0,75	230	1450	5,9	0,9	230	1740	5,9	Wicklungsschutzkontakt Protective winding contact	478	
26	16	0,75	230	1450	5,6	0,9	230	1740	6,5	Wicklungsschutzkontakt Protective winding contact	513	
	18	1,1	230	1450	6,6	-	-	-	-	Wicklungsschutzkontakt Protective winding contact	513	

Die Motoren sind nach EN 60034-1/-2/-30 (IEC 60034) und Wärmeklasse F ausgeführt. • The motors comply with EN 60034-1/-2/-30 (IEC 60034) and thermal class F.

a* Gesamtlänge (siehe Abmessungen) • Total length (see dimensions)

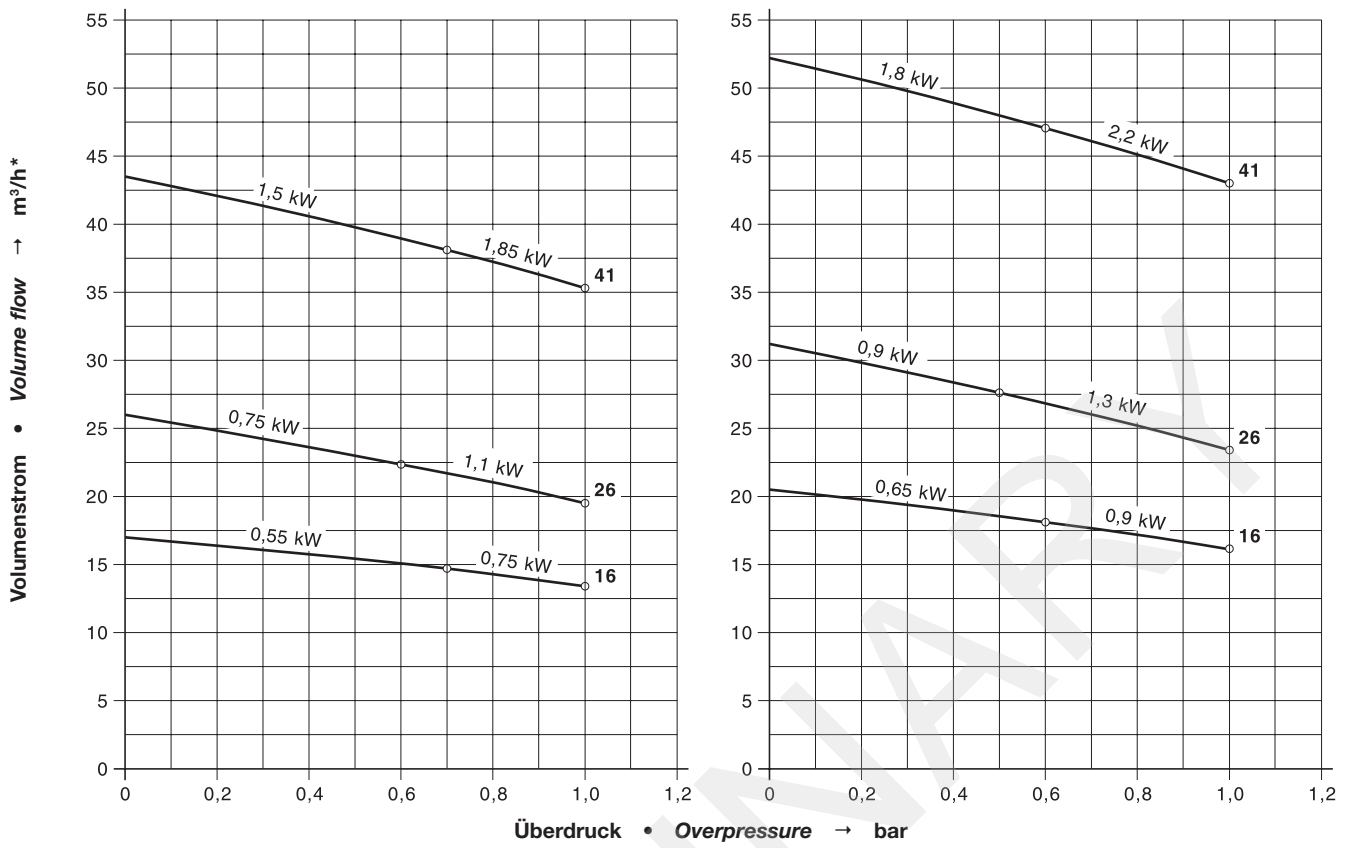
auf Anfrage • on request



① nur bei Motorvariante 1,1 kW •
only with motor variant 1.1 kW

A	Ansaugung • Suction
B	Druck-Anschluss • Pressure connection
D	Druck-Regulierventil • pressure regulating valve
E	Kühlluft-Eintritt • Cooling air entry
F	Kühlluft-Austritt • Cooling air exit
N	Datenschild • Data plate

V-DTN	16	26	41
a ₁	30	33	42
b	254	254	275
b ₁	236	236	270
c	283	283	319
e	180	180	200
f	220	220	242
l	125	125	147
l ₂	65	65	72
m	79	79	90
n	126	161	175
o	150	150	190
p	170	170	210
r	164	164	201
r ₁	11	11	10
v	246	246	282
v ₂	14	14	8
R ₁	Rp 1/2	Rp 1/2	Rp 3/4



Folgendes Zubehör auf Anfrage • Following accessories on request

Generell • General

Motorschutzschalter • *Motor starter*

ZMS

Saugseite • Suction side

Rückschlagventil • *Non return valve*

ZRK

Ansaugfilter • *Suction filter*

ZAF

PRELIMINARY



Trocken laufende Drehschieber-Verdichter

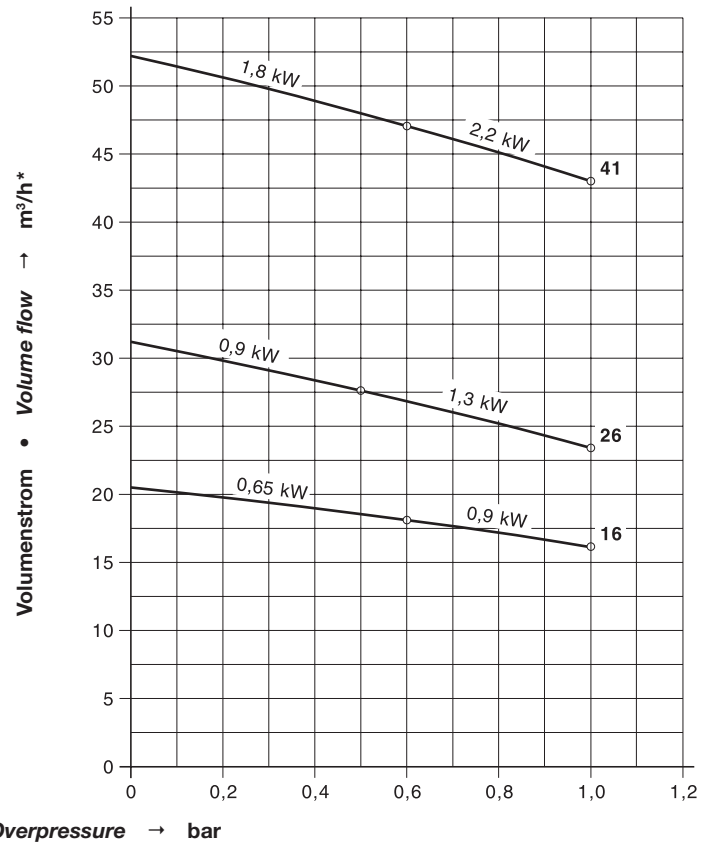
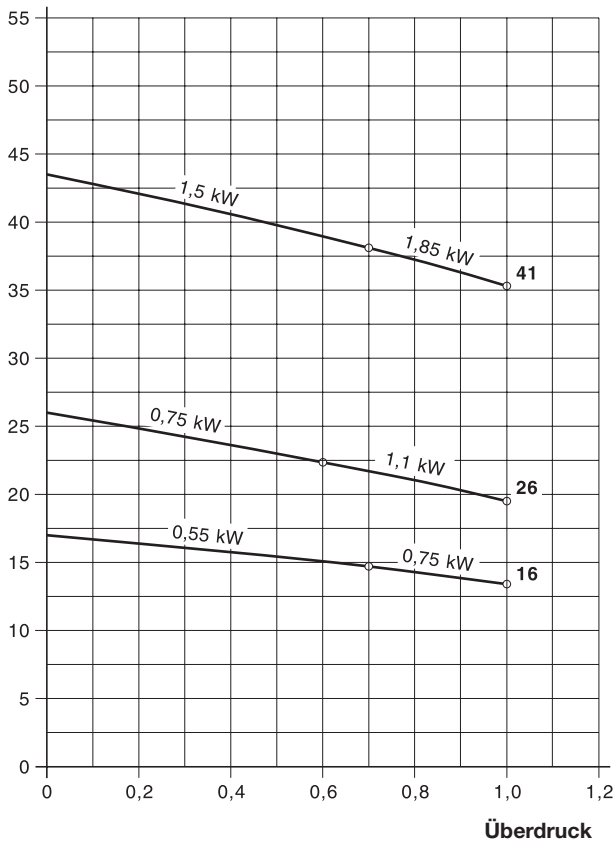
Volumenstrom 17 bis 52,2 m³/h, Überdrücke bis 1 bar. Mit integriertem Saugluftfilter. Leiser Lauf, Berührungsschutz gegen heiße Oberflächen und intensive Kühlung dank Schallhaube. Flexible Anschlussmöglichkeiten, vibrationsfrei, einbau-, bedienungs- und wartungsfreundlich. Die Motoren entsprechen DIN EN 60034 und sind in Schutzart IP 55 und Isolationsklasse F ausgeführt.

Dry running rotary vane compressors

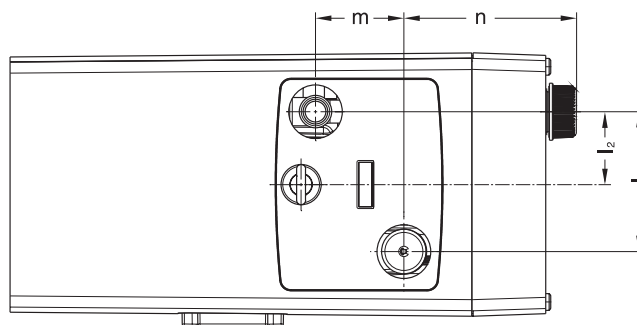
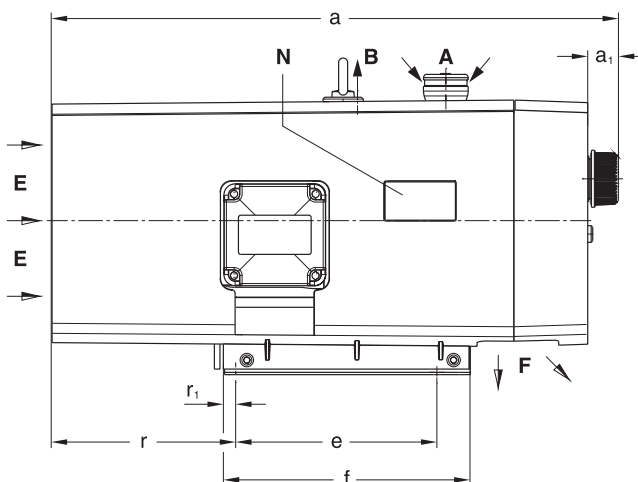
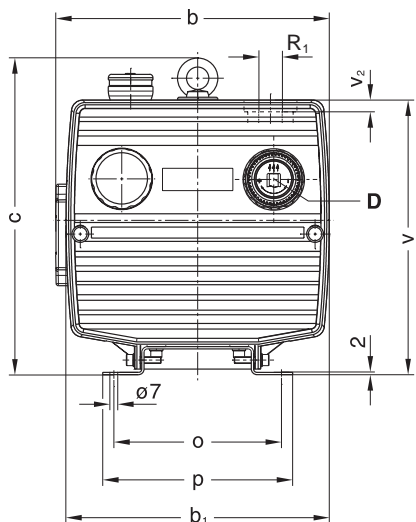
Volume flow from 17 to 52,2 m³/hr, overpressure upto 1 bar. With integral suction paper filter. Sound cover produces low noise level and intensive cooling and protects from touching hot surfaces. Flexible connections possible, vibration free, easy to operate, maintain and build in. Motors correspond to DIN EN 60034 and have IP 55 protection and insulation class F.

Auswahldiagramm • Selection diagram 50 Hz

60 Hz



V-DTN				16		26		41	
Volumenstrom Volume flow	m ³ /h	50 Hz		17,0		26,0		43,5	
		60 Hz		20,5		31,2		52,2	
Überdruck Overpressure	bar	50 Hz	0,7	1,0	0,6	1,0	0,7	1,0	
		60 Hz	0,6	1,0	0,5	1,0	0,6	1,0	
Motorausführung Motor version	3~	50 Hz	200-255/346-440V ± 5%						
		60 Hz	200-290/346-500V ± 5%						
	1~	230V ± 10% (50/60 Hz)							
Motorleistung Motor rating	kW (3~)	50 Hz	0,55	0,75	0,75	1,1	1,50	1,85	
		60 Hz	0,65	0,90	0,90	1,3	1,80	2,20	
	kW (1~)	50 Hz	-	0,75	0,75	1,1	-	-	
		60 Hz	-	0,90	0,90	-	-	-	
Stromaufnahme Current drawn	A (3~)	50 Hz	2,7 / 1,55	3,6 / 2,1	3,6 / 2,1	5,55 / 3,2	6,6 / 3,8	9,0 / 5,2	
		60 Hz	2,9 / 1,7	3,8 / 2,2	4,2 / 2,4	5,7 / 3,3	6,9 / 4,0	9,0 / 5,2	
	A (1~)	50 Hz	-	5,9	5,6	6,6	-	-	
		60 Hz	-	5,9	6,5	-	-	-	
Drehzahl Speed	min ⁻¹	50 Hz	1450						
		60 Hz	1740						
Mittlerer Schalldruckpegel Average noise level	dB(A)** EN ISO 3744	50 Hz	61		62		67		
		60 Hz	63		64		69		
Gewicht Weight	kg	3~	28,0	28,2	30,7	33,9	47,0	48,4	
		1~	-	28,7	34,4	34,4	-	-	



A	Ansaugung • Suction
B	Druck-Anschluss • Pressure connection
D	Druck-Regulierventil • Pressure regulating valve
E	Kühlluft-Eintritt • Cooling air entry
F	Kühlluft-Austritt • Cooling air exit
N	Datenschild • Data plate

V-DTN	16	26	41
a	478	513	592
a ₁	30	33	42
b	245	245	275
b ₁	236	236	270
c	283	283	319
e	180	180	200
f	220	220	242
l	125	125	147
l ₂	65	65	72

V-DTN	16	26	41
m	79	79	90
n	126	161	175
o	150	150	190
p	170	170	210
r	164	164	201
r ₁	11	11	10
v	246	246	282
v ₂	14	14	8
R ₁	Rp 1/2	Rp 1/2	Rp 3/4

Zubehör • Accessories

V-DTN		16	26	41				
Rückschlagventil Non-return valve	ZRK	13	13	20				
Schlauchanschluss Hose connection	ZSA	13	13	20				
Motorschutzschalter Motor starter	ZMS (3~)	50 Hz	40 / 16	40 / 25	40 / 25	63 / 40	100 / 40	100 / 63
		60 Hz	40 / 25	40 / 25	63 / 25	63 / 40	100 / 63	100 / 63
	ZMS (1~)	50 Hz	-	63	63	100	-	-
		60 Hz	-	63	100	-	-	-

m³/h* Der Volumenstrom bezieht sich auf freie atmosphärische Luft von 1 bar (abs.) und 20°C. • The capacity refers to free atmospheric air at 1 bar (abs.) and 20°C.

dB(A)** bei mittlerer Belastung, ansaugen und ausblasen über Schlauchleitung • at medium load, inlet and discharge connected to a pipeline
 Kennlinien, Tabellenangaben (Toleranz ±10%) beziehen sich auf betriebswarme Verdichter. • Curves, tables content (tolerance ±10%) refer to compressor at normal operating temperature.

Technische Änderungen vorbehalten! • We reserve the right to alter technical information!

Elmo Rietschle is a brand of Gardner Denver

