

G-BH 2 N
Datenblatt 2BH2 0360-2

Seitenkanalverdichter mit IE3-Motoren

IE3

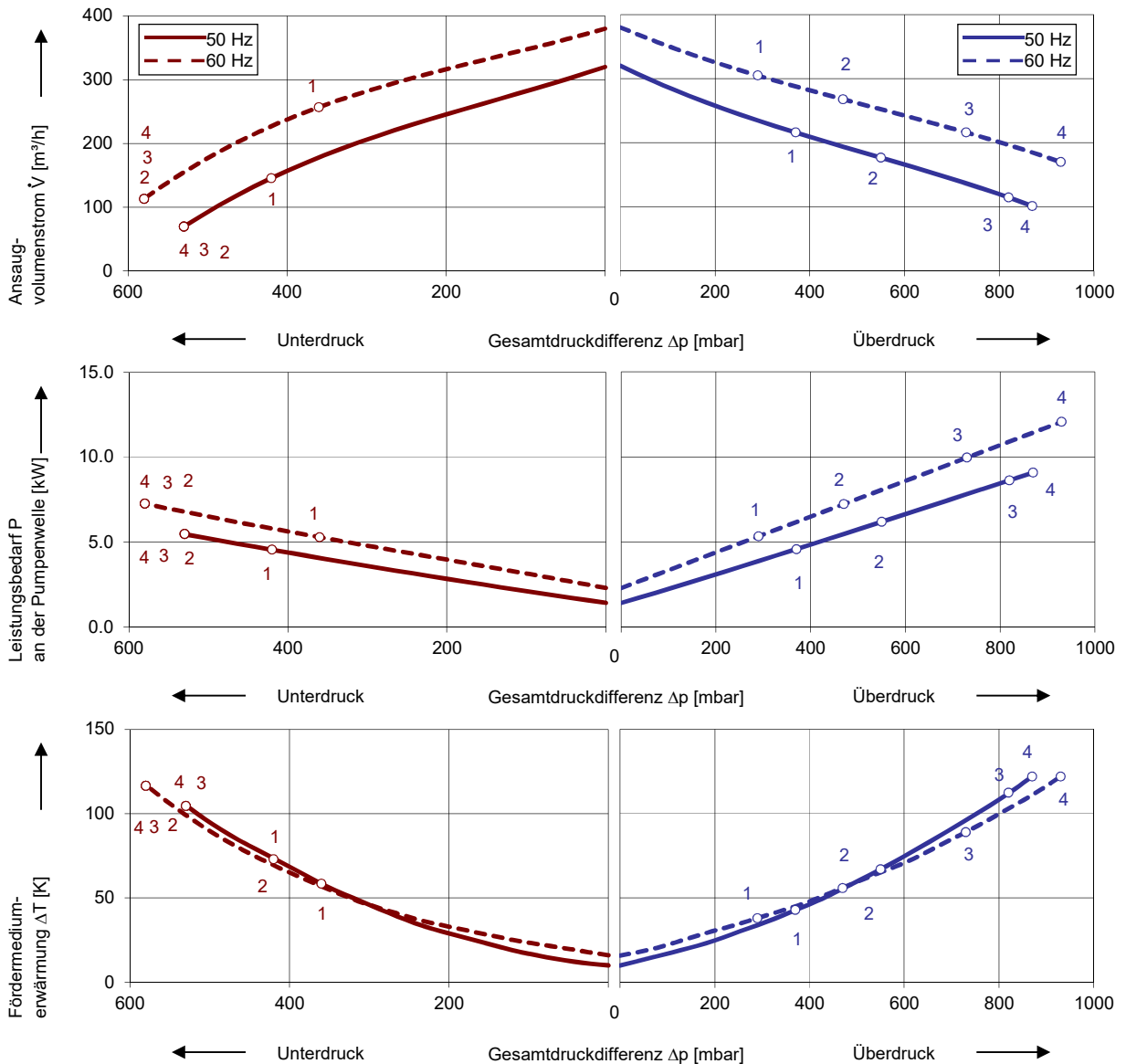
CE **us**



Kennlinien

Betrieb als Vakuumpumpe

Betrieb als Kompressor



Jeder G-BH Typ kann als Vakuumpumpe und/oder als Kompressor im Dauerbetrieb im gesamten angegebenen Kennlinienbereich eingesetzt werden. Die Antriebsmotoren sind standardmäßig in Schutzart IP 55 und Isolierstoffklasse F ausgeführt. Die Verdichter sind nach UL und CSA approbiert.

Jeder G-BH Typ kann als Vakuumpumpe und/oder als Kompressor im Dauerbetrieb im gesamten angegebenen Kennlinienbereich eingesetzt werden. Die Antriebsmotoren sind standardmäßig in Schutzart IP 55 und Isolierstoffklasse F ausgeführt. Die Verdichter sind nach UL und CSA approbiert.

Auswahl- und Bestelldaten



Typ											
Nr.	Fre- quenz Hz	Bemessungs-				Max. Differenzdruck ²⁾		Schall- druck- pegel ³⁾ dB(A)	Effizienz- klasse ⁴⁾	Ge- wicht ca. kg	Bestell-Nr.
		Spannung ¹⁾		Strom	Leistung	Vakuum	Verdichter				
		V		A	kW	mbar					
IE3 3~ 50/60 Hz, IP55, Isolierstoffklasse F, UL 1450 und CAN/CSA 22.2 No 68-09 (certificate number E225239)											
1	50	190-210 Δ	17.1 Δ	4.6	-420	370	65	IE3	92	2BH20360-2AAKL1-BA	
	60	190-210 YY / 380-420 Y	19.6 YY / / 9.8 Y	5.3	-360	290	69	IE3			
	60	200 YY	19.6 YY	5.3	-360	290	69	NP			
2	50	190-210 Δ	23.5 Δ	6.3	-530	550	70	IE3	99	2BH20360-2AAKM1-BA	
	60	190-210 YY / 380-420 Y	27.6 YY / / 13.8 Y	7.3	-580	470	75	IE3			
	60	200 YY	27.6 YY	7.3	-580	470	75	NP			
3	50	190-210 Δ	30.8 Δ	8.6	-530	820	70	IE3	111	2BH20360-2AAKN1-BA	
	60	190-210 YY / 380-420 Y	35.2 YY / / 17.6 Y	9.9	-580	730	75	IE3			
	60	200 YY	35.2 YY	9.9	-580	730	75	NP			
4	50	190-210 Δ	46.4 Δ	12.6	-530	870	71	IE3	130	2BH20360-2AAKP1-BA	
	60	190-210 YY / 380-420 Y	52.8 YY / / 26.4 Y	14.5	-580	930	76	IE3			
	60	200 YY	52.8 YY	14.5	-580	930	76	NP			
IE3 3~ 50/60 Hz, IP55, Isolierstoffklasse F, UL 1450 und CAN/CSA 22.2 No 68-09 (certificate number E225239)											
1	50	220-240 Δ / 380-420 Y	14.9 Δ / / 8.6 Y	4.6	-420	370	65	IE3	92	2BH20360-2AAKL6-BA	
	60	220-240 YY / 440-480 Y	17.0 YY / / 8.5 Y	5.3	-360	290	69	IE3			
	60	230 YY / 460 Y	17.0 YY / / 8.5 Y	5.3	-360	290	69	NP			
2	50	220-240 Δ / 380-420 Y	20.4 Δ / / 11.8 Y	6.3	-530	550	70	IE3	99	2BH20360-2AAKM6-BA	
	60	220-240 YY / 440-480 Y	24.0 YY / / 12.0 Y	7.3	-580	470	75	IE3			
	60	230 YY / 460 Y	24.0 YY / / 12.0 Y	7.3	-580	470	75	NP			
3	50	220-240 Δ / 380-420 Y	26.8 Δ / / 15.5 Y	8.6	-530	820	70	IE3	111	2BH20360-2AAKN6-BA	
	60	220-240 YY / 440-480 Y	30.6 YY / / 15.3 Y	9.9	-580	730	75	IE3			
	60	230 YY / 460 Y	30.6 YY / / 15.3 Y	9.9	-580	730	75	NP			
4	50	220-240 Δ / 380-420 Y	40.3 Δ / / 23.3 Y	12.6	-530	870	71	IE3	130	2BH20360-2AAKP6-BA	
	60	220-240 YY / 440-480 Y	46.0 YY / / 23.0 Y	14.5	-580	930	76	IE3			
	60	230 YY / 460 Y	46.0 YY / / 23.0 Y	14.5	-580	930	76	NP			
IE3 3~ 50/60 Hz, IP55, Isolierstoffklasse F, UL 1450 und CAN/CSA 22.2 No 68-09 (certificate number E225239)											
1	50	475-525 Y	6.9 Y	4.6	-420	370	65	IE3	92	2BH20360-2AAQL3-BA	
	60	550-600 Y	6.8 Y	5.3	-360	290	69	NP			
2	50	475-525 Y	9.5 Y	6.3	-530	550	70	IE3	99	2BH20360-2AAQM3-BA	
	60	550-600 Y	9.6 Y	7.3	-580	470	75	NP			
3	50	475-525 Y	12.4 Y	8.6	-530	820	70	IE3	111	2BH20360-2AAQN3-BA	
	60	550-600 Y	12.2 Y	9.9	-580	730	75	NP			
4	50	475-525 Y	18.6 Y	12.6	-530	870	71	IE3	129	2BH20360-2AAQP3-BA	
	60	550-600 Y	18.4 Y	14.5	-580	930	76	NP			
IE3 3~ 50/60 Hz, IP55, Isolierstoffklasse F, UL 1450 und CAN/CSA 22.2 No 68-09 (certificate number E225239)											
1	50	380-420 Δ / 660-725 Y	8.6 Δ / / 5.0 Y	4.6	-420	370	65	IE3	92	2BH20360-2AAQL7-BA	
	60	440-480 Δ	8.5 Δ	5.3	-360	290	69	IE3			
	60	460 Δ	8.5 Δ	5.3	-360	290	69	NP			
2	50	380-420 Δ / 660-725 Y	11.8 Δ / / 6.8 Y	6.3	-530	550	70	IE3	99	2BH20360-2AAQM7-BA	
	60	440-480 Δ	12.0 Δ	7.3	-580	470	75	IE3			
	60	460 Δ	12.0 Δ	7.3	-580	470	75	NP			
3	50	380-420 Δ / 660-725 Y	15.5 Δ / / 8.9 Y	8.6	-530	820	70	IE3	111	2BH20360-2AAQN7-BA	
	60	440-480 Δ	15.3 Δ	9.9	-580	730	75	IE3			
	60	460 Δ	15.3 Δ	9.9	-580	730	75	NP			
4	50	380-420 Δ / 660-725 Y	23.3 Δ / / 13.4 Y	12.6	-530	870	71	IE3	129	2BH20360-2AAQP7-BA	
	60	440-480 Δ	23.0 Δ	14.5	-580	930	76	IE3			
	60	460 Δ	23.0 Δ	14.5	-580	930	76	NP			

- 2) Für die Differenzdruckbegrenzung stehen als Zubehör Vakuum- / Druckbegrenzungsventile zur Verfügung.
- 3) Messflächenschalldruckpegel nach EN ISO 3744, gemessen an einem gleichwertigen Aggregat in 1 m Abstand bei mittlerer Drosselung, angeschlossenen Leitungen, ohne Vakuum- / Druckbegrenzungsventil, Toleranz ±3 dB (A).
- 4) Die Motoren entsprechen NEMA MG1-12. NP=NEMA Premium; NEMA Premium beinhaltet IE3.

Alle G-BH erfüllen die Richtlinien 2006/42/EG (Maschinen) und 2006/95/EG (Niederspannung) sowie die Norm EN 60034 "Drehende elektrische Maschinen".

Servicefaktor (SF) und Motorwirkungsgradangaben entsprechen NEMA MG1-12.
Die Spannungstoleranz für 3~ Motoren beträgt +/- 10 %.
Die Frequenztoleranz beträgt max. +/- 2 %.

Motoren für andere Netzspannungen

Spannungsbereich		Wirkungs- grad ⁴⁾	NEMA Premium	60 Hz	2BH2....-... □ . □
50 Hz	60Hz				
3~					
200 VΔ	200 V YY / 230 VΔ / 400 VY				
190-210 VΔ	190-210 VYY / 220-240 VΔ / 380-420VY		IE3	•	K 1
200 V YY / 230 VΔ / 400 VY	230 V YY / 460 VY		NEMA Premium	•	
190-210 VYY / 220-240 VΔ / 380-420VY	220-240 VYY / 440-480VY		IE3	•	K 6
475-525 V Y	550-600 V Y		NEMA Premium	•	Q 3
475-525 VΔ	550-600 VΔ		NEMA Premium	•	Q 5
400 VΔ / 690 V Y	460 VΔ		NEMA Premium	•	Q 7

Änderungen, insbesondere der Kennlinien, Werte und Gewichte bleiben vorbehalten. Die Abbildungen sind unverbindlich.



Your Ultimate Source for Vacuum and Pressure

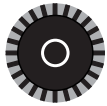
G-BH2

Datenblatt 2BH2 0360-2

Seitenkanalverdichter mit IE2-Motoren

IE2

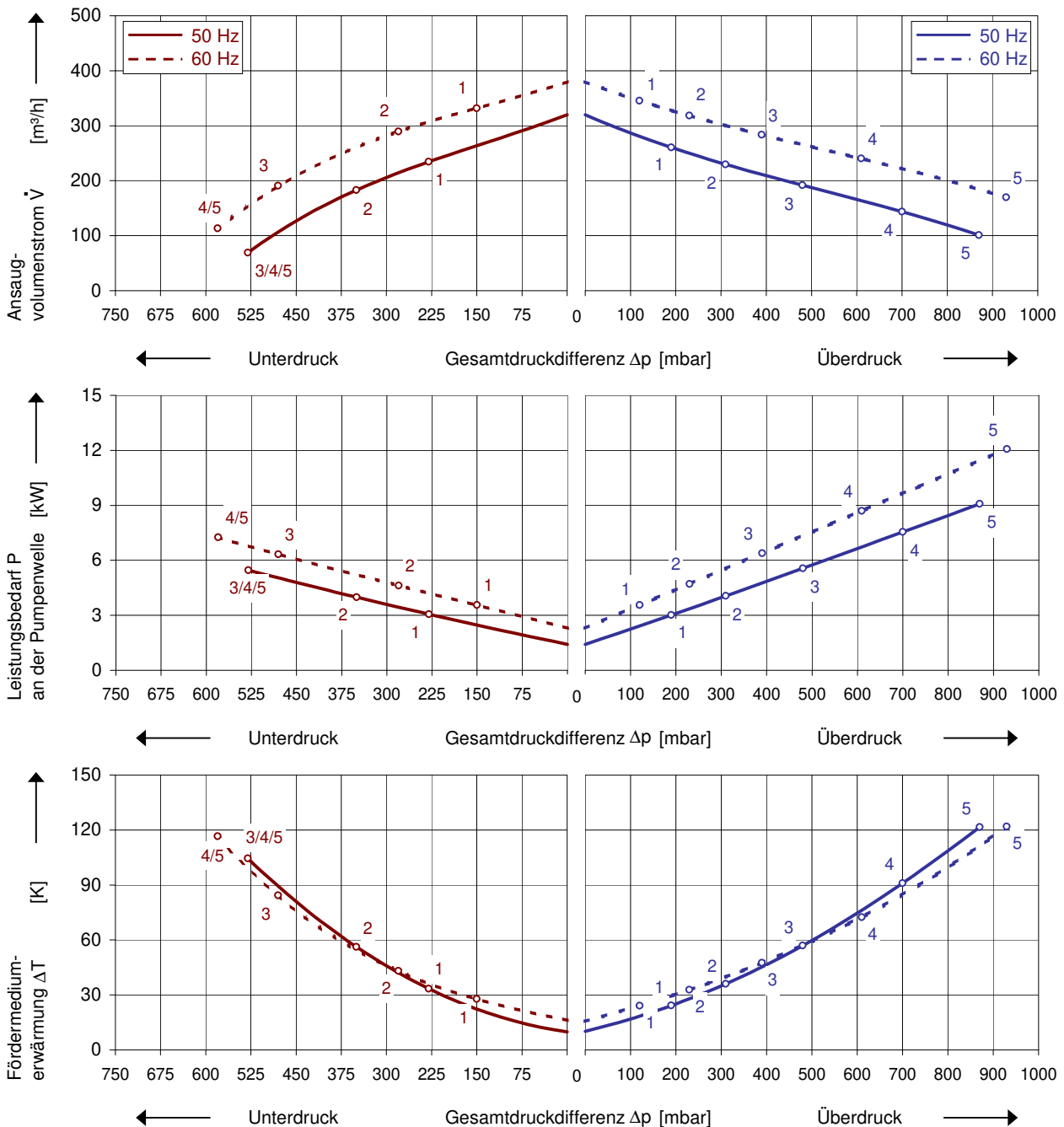
CEC®
us



Kennlinien

Betrieb als Vakuumpumpe

Betrieb als Kompressor



Die Kennlinien gelten für Fördermedium Luft von 15 °C und Atmosphärendruck von 1013 mbar mit einer Toleranz von $\pm 10\%$. Die maximal im Dauerbetrieb zulässigen Gesamtdruckdifferenzen gelten bis zu einer Ansaug- und Umgebungstemperatur von 25 °C. Bei anderen Bedingungen bitten wir um Rücksprache.

Jeder G-BH Typ kann als Vakuumpumpe und/oder als Kompressor im Dauerbetrieb im gesamten angegebenen Kennlinienbereich eingesetzt werden. Die Antriebsmotoren sind standardmäßig in Schutzart IP 55 und Isolierstoffklasse F ausgeführt. Die Verdichter sind nach UL und CSA approbiert.

Auswahl- und Bestelldaten

Typ 2BH2 0360-2

Nr.	Fre- quenz	Bemessungs-			Max. Differenzdruck ²⁾		Schalldruck- pegel ³⁾	Gewicht ca.	Bestell-Nr.
		Spannung ¹⁾	Strom	Leistung	Vakuum	Verdichter			

IE2 3~ 50/60 Hz, IP55, Isolierstoffklasse F, UL 507 und CSA 22.2 No 113 (certificate number E225239)

1	50	230 Δ / 400 Y	10,1 Δ / 5,8 Y	3,0	-230	190	68	78	2BH20360-2AAPK6-AA
	60	265 Δ / 460 Y	9,7 Δ / 5,6 Y	3,45	-150	120	71		
2	50	400 Δ / 690 Y	7,6 Δ / 4,4 Y	4,0	-350	310			2BH20360-2AAPL7-AA
	60	460 Δ	7,3 Δ	4,55	-280	230			
3	50	400 Δ / 690 Y	10,1 Δ / 5,9 Y	5,5	-530	480	69	100	2BH20360-2AAPM7-AA
	60	460 Δ	9,9 Δ	6,3	-480	390	73		
4	50	400 Δ / 690 Y	13,4 Δ / 7,7 Y	7,5	-530	700	69	126	2BH20360-2AAPN7-AA
	60	460 Δ	13,1 Δ	8,6	-580	610	73		
5	50	400 Δ / 690 Y	19,7 Δ / 11,4 Y	11,0	-530	870	72	132	2BH20360-2AAPP7-AA
	60	460 Δ	19,5 Δ	12,6	-580	930	76		

IE2 3~ 50/60 Hz, IP55, Isolierstoffklasse F, UL 507 und CSA 22.2 No 113 (certificate number E225239)

1	50	500 Δ	4,7 Δ	3,0	-230	190	68	78	2BH20360-2AAPK5-AA
	60	575 Δ	4,5 Δ	3,45	-150	120	71		
2	50	500 Δ	6,0 Δ	4,0	-350	310			2BH20360-2AAPL5-AA
	60	575 Δ	5,9 Δ	4,55	-280	230			
3	50	500 Δ	8,1 Δ	5,5	-530	480	69	100	2BH20360-2AAPM5-AA
	60	575 Δ	7,9 Δ	6,3	-480	390	73		
4	50	500 Δ	10,7 Δ	7,5	-530	700	69	126	2BH20360-2AAPN5-AA
	60	575 Δ	10,5 Δ	8,6	-580	610	73		
5	50	500 Δ	15,8 Δ	11,0	-530	870	72	132	2BH20360-2AAPP5-AA
	60	575 Δ	15,6 Δ	12,6	-580	930	76		

- Bei Betrieb am Frequenzumrichter ist zu beachten, dass das Standard-Isoliertesystem der Motoren nur für Umrichter-Eingangsspannungen bis 460 V geeignet ist.
- Für die Differenzdruckbegrenzung stehen als Zubehör Vakuum- / Druckbegrenzungsventile zur Verfügung.
- Messflächenschalldruckpegel nach EN ISO 3744, gemessen an einem gleichwertigen Aggregat in 1 m Abstand bei mittlerer Drosselung, angeschlossenen Leitungen, ohne Vakuum- / Druckbegrenzungsventil, Toleranz ±3 dB (A).

Alle G-BH erfüllen die Richtlinien 2006/42/EG (Maschinen) und 2006/95/EG (Niederspannung) sowie die Norm EN 60034-1 "Drehende elektrische Maschinen".

Die Motoren sind nach EN 60 034-1 / -2 / -30 (IEC 60034) und Wärmeklasse F ausgeführt.

Die Spannungstoleranz beträgt +/- 5 % für 1~ Motoren und 3~ Spannungsbereichs-Motoren. Die Spannungstoleranz beträgt +/- 10 % für 3~ Festspannungs-Motoren.

Die Frequenztoleranz beträgt max. +/- 2 %.

Motoren für andere Netzspannungen

Spannungsbereich		Festspannung		FU			
50 Hz	60 Hz	50 Hz	60 Hz	87 Hz	60 Hz	2BH20360-2AA	-AA
					Δ	Y	
3~		IE2 3~					
180 - 240 V Δ / 310 - 415 V Y 450 - 550 V Y	200 - 275 V Δ / 345 - 480 V Y 520 - 600 V Y	200 V Δ / 345 V Y 500 V Y	230 V Δ / 400 V Y 575 V Y		•		P 1
450 - 550 V Δ	520 - 600 V Δ	500 V Δ	575 V Δ		•		P 3
200 - 260 V Δ / 350 - 450 V Y	230 - 290 V Δ / 400 - 500 V Y	230 V Δ / 400 V Y	265 V Δ / 460 V Y	400 V Δ	•		P 5
350 - 450 V Δ / 610 - 725 V Y	400 - 500 V Δ / 690 - 725 V Y	400 V Δ / 690 V Y	460 V Δ		•		P 6
					•		P 7

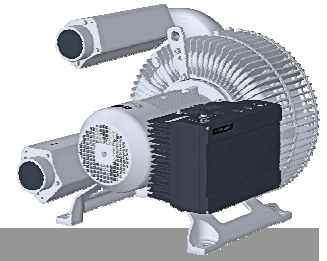
Änderungen, insbesondere der Kennlinien, Werte und Gewichte bleiben vorbehalten. Die Abbildungen sind unverbindlich.

Elmo Rietschle is a brand of Gardner Denver

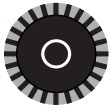
Your Ultimate Source for Vacuum and Pressure

G-BH2 e Datenblatt 2BH2 0360-2

IE2



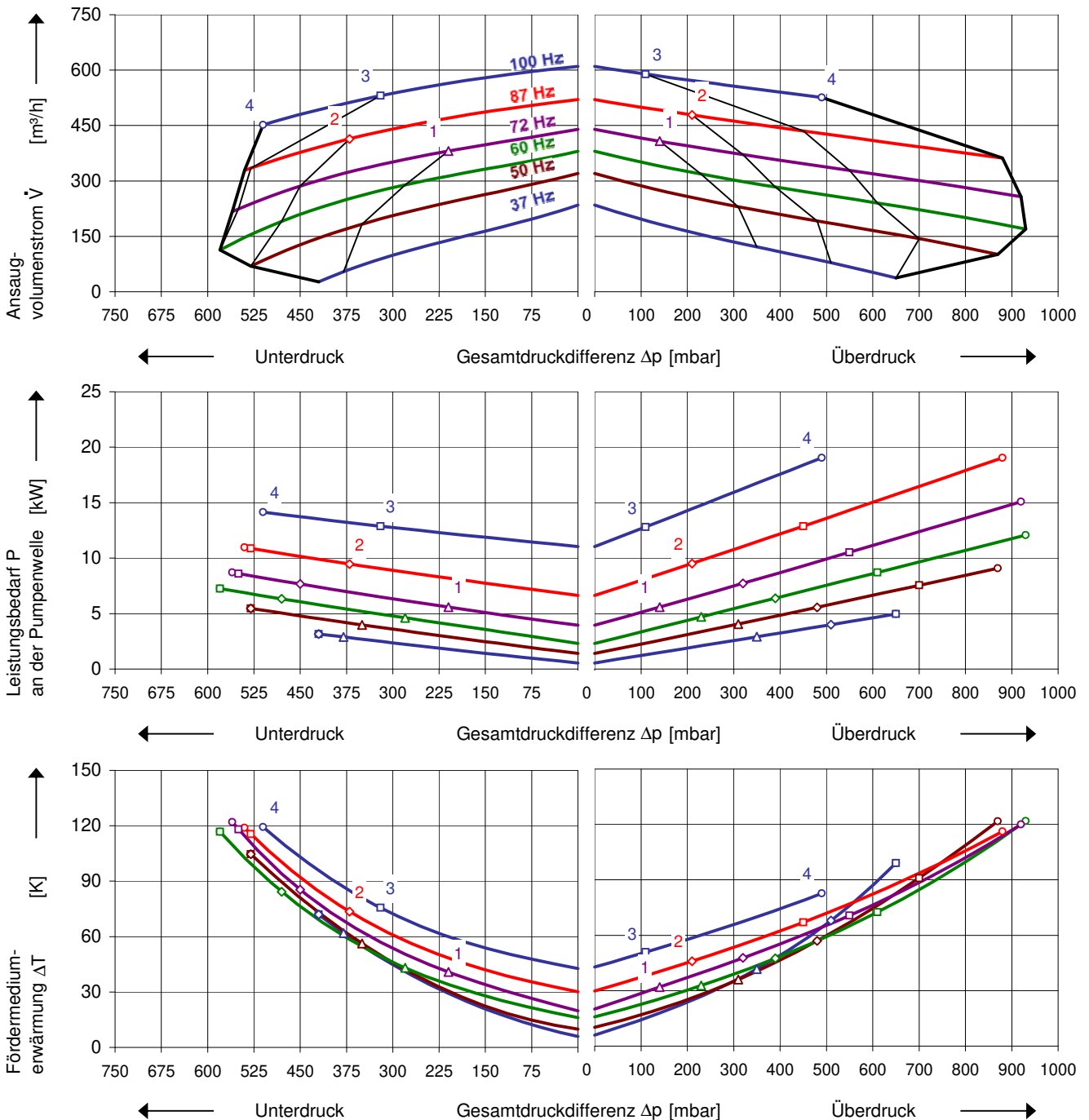
Seitenkanalverdichter mit Frequenzumrichter



Kennlinien

Betrieb als Vakuumpumpe

Betrieb als Kompressor



Die Kennlinien gelten für Fördermedium Luft von 15 °C und Atmosphärendruck von 1013 mbar mit einer Toleranz von $\pm 10\%$. Die maximal im Dauerbetrieb zulässigen Gesamtdruckdifferenzen gelten bis zu einer Ansaug- und Umgebungstemperatur von 25 °C. Bei anderen Bedingungen bitten wir um Rücksprache.

Die Kennlinien gelten für Betrieb mit Frequenzumrichter und bei Pulsfrequenz von mindestens 4 kHz. Der Nennpunkt der Spannungs-Frequenz-Steuerung lautet 345 V / 87 Hz bei Anschluss des Motors in Dreieck-Schaltung. Die Frequenzumrichter müssen an eine Netzspannung von mindestens 380 V angeschlossen werden.

Auswahl- und Bestelldaten



Typ 2BH2 0360-2

Nr.	Fre- quenz Hz	Motor-Bemessungs-			Max. Differenzdruck ¹⁾		Schalldruck- pegel ²⁾ dB(A)	Gewicht ca. kg	Bestell-Nr.	FU Typ
		Spannung	Strom	Leistung	Vakuum	Verdichter				
		V	A	kW	mbar					
Integrierter Frequenzumrichter 3~ 400V -15% ... 480V +10%, 50/60 Hz ±6% mit IE2-Motor mit PTC-Sensor, IP55										
2	87	345 Δ	20,5 Δ	9,5	-370	210		114	2BH20360-2AA2M1-AA	G
3	100	345 Δ	26,5 Δ	12,9	-320	110		134	2BH20360-2AA2N1-AA	G
4	100	345 Δ	35,0 Δ	19,0	-510	490		159	2BH20360-2AA2P1-AA	J
3~ 50/60 Hz, IP55, Isolierstoffklasse F, UL 507 und CSA 22.2 No 113 (certificate number E225239)										
1	50	345 Y	8,8 Y	4,0	-350	310			2BH20360-2AAPL1-AA ³⁾	D
	60	400 Y	8,4 Y	4,55	-280	230				D
	72	290 Δ	15,1 Δ	5,6	-210	140				F
2	50	345 Y	11,8 Y	5,5	-530	480	70	100	2BH20360-2AAPM1-AA ³⁾	E
	60	400 Y	11,4 Y	6,3	-480	390	73			E
	87	345 Δ	20,5 Δ	9,5	-370	210	83			G
3	50	345 Y	15,5 Y	7,5	-530	700	70	126	2BH20360-2AAPN1-AA ³⁾	F
	60	400 Y	15,1 Y	8,6	-580	610	73			F
	100	345 Δ	25,5 Δ	12,9	-320	110	75			G
4	50	345 Y	23,0 Y	11,0	-530	870	72	132	2BH20360-2AAP1-AA ³⁾	G
	60	400 Y	22,5 Y	12,6	-580	930	76			G
	100	345 Δ	38,0 Δ	19,0	-510	490	89			J

- Für die Differenzdruckbegrenzung / -regelung empfehlen wir Differenzdrucksschalter / -sensoren. Begrenzungsventile sind nur bei der eingestellten Drehzahl wirksam.
- Messflächenschalldruckpegel nach EN ISO 3744, gemessen an einem gleichwertigen Aggregat in 1 m Abstand bei mittlerer Drosselung, angeschlossenen Leitungen, ohne Vakuum- / Druckbegrenzungsventil, Toleranz ±3 dB (A).
- Wir empfehlen zum Schutz des Motors die Verwendung eines PTC-Sensors. Bestellbeispiel: 2BH20360-2 □□□□-□□-□ Z=A11

Alle G-BH erfüllen die Richtlinien 2006/42/EG (Maschinen) und 2006/95/EG (Niederspannung) sowie die Norm EN 60034-1 "Drehende elektrische Maschinen".
Die Motoren sind nach EN 60 034-1 / -2 / -30 (IEC 60034) und Wärmeklasse F ausgeführt.

Frequenzumrichter (IP55) motorintegriert / für Wandmontage

Frequenzumrichter	Netz-Bemessungs-Spannung	Maximaler Motorstrom	Typische Motorleistung	Netz-Bemessungs-Strom	Netz-Sicherung	Gewicht (ca.)	Adapter für Wandmontage
Bestell-Nr.	V	A	kW	A	A	kg	Bestell-Nr.
D 2FC4402-1 □□ 00	400V (-15%) ... 480V (+10%)	9,5	4,0	7,9	16	5,0	2FX16490ER00
E 2FC4552-1 □□ 00		13,0	5,5	10,8	20	8,7	2FX16690ER00
F 2FC4752-1 □□ 00		17,8	7,5	14,8	25		
G 2FC4113-1 □□ 00		28,0	11,0	23,3	35	21,0	2FX16990ER00
H 2FC4153-1 □□ 00		34,0	15,0	28,3	50		
J 2FC4183-1 □□ 00		40,0	18,5	33,3	50		

Steuerklemmen und Automatisierung	Bestell Option	Beispiel:
ST 2 AIN / 2 AOUT / 4 DIGIN / 1 DIGOUT / 2 RELAIS	STANDARD	2BH20360-2AA2M1-AA-Z Z=U51 Umrichter 2FC4113-1PB00 wird montiert geliefert
PB 2 AIN / 2 AOUT / 4 DIGIN / 1 DIGOUT / 2 RELAIS, zusätzlich mit ProfiBus Schnittstelle	Z = U51	
CB 2 AIN / 2 AOUT / 4 DIGIN / 1 DIGOUT / 2 RELAIS, zusätzlich mit CANopen-Schnittstelle	Z = U52	
PN 2 AIN / 2 AOUT / 4 DIGIN / 1 DIGOUT / 2 RELAIS, zusätzlich mit ProfiNet-Schnittstelle	Z = U53	
SC 2 AIN / 2 AOUT / 4 DIGIN / 1 DIGOUT / 2 RELAIS, zusätzlich mit SERCOS3-Schnittstelle	Z = U54	

Zubehör Frequenzumrichter

Bezeichnung	Bestell-Nr.	Bezeichnung	Bestell-Nr.
Bedienung		Differenzdrucksensoren	
Handbediengerät MMI	2FX4520-0ER00	Vakuum -1000 ... 0 mbar	2FX6022-0BD00
PC Adapter (USB)	2FX4521-0ER00	Druck 0 ... 600 mbar	2FX6013-0BD00
		0 ... 1000 mbar	2FX6014-0BD00
INVERTERpc Software			
Kostenloser Download unter www.gd-elmorietschle.de >Downloads >Produktdokumente >Zubehör			

Änderungen, insbesondere der Kennlinien, Werte und Gewichte bleiben vorbehalten. Die Abbildungen sind unverbindlich.

Elmo Rietschle is a brand of Gardner Denver



Your Ultimate Source for Vacuum and Pressure

G-BH2

Data sheet 2BH2 0360-2

Side channel blower with IE2-motors

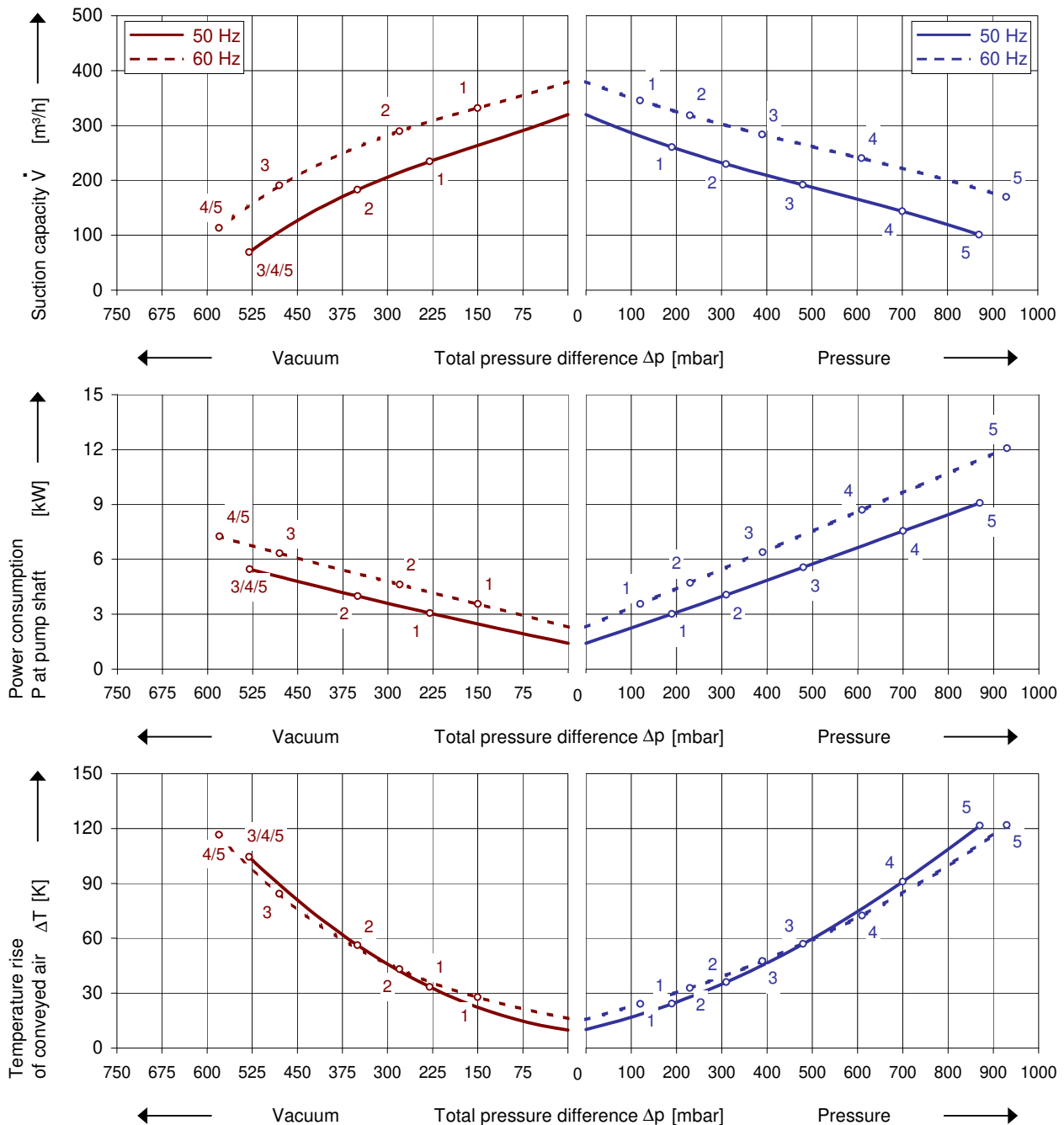
IE2



Performance curves

Vacuum operation

Compressor operation



The performance curves are based on air at a temperature of 15 °C and an atmospheric pressure of 1013 mbar with a tolerance of ± 10 %. The total pressure differences are valid for suction and ambient temperature up to 25 °C. For other conditions please get in touch with us.

Every G-BH pump can be used both as vacuum pump and compressor in continuous operation over the total performance curve range. The motors are available as standard in protection category IP 55 and insulation class F. The vacuum pumps / compressors are UL and CSA approved.

Selection and ordering data

Type 2BH2 0360-2

No.	Fre- quency	Rated			Max. differential pressure ²⁾		Sound pressure level ³⁾	Weight Approx.	Order No.
		Voltage ¹⁾	Current	Power	Vacuum	Pressure			
		Hz	V	A	kW	mbar			

IE2 3~ 50/60 Hz, IP55, Insulation material class F, UL 507 and CSA 22.2 No 113 (certificate number E225239)

1	50	230 Δ / 400 Y	10.1 Δ / 5.8 Y	3.0	-230	190	68	78	2BH20360-2AAPK6-AA
	60	265 Δ / 460 Y	9.7 Δ / 5.6 Y	3.45	-150	120	71		
2	50	400 Δ / 690 Y	7.6 Δ / 4.4 Y	4.0	-350	310			2BH20360-2AAPL7-AA
	60	460 Δ	7.3 Δ	4.55	-280	230			
3	50	400 Δ / 690 Y	10.1 Δ / 5.9 Y	5.5	-530	480	69	100	2BH20360-2AAPM7-AA
	60	460 Δ	9.9 Δ	6.3	-480	390	73		
4	50	400 Δ / 690 Y	13.4 Δ / 7.7 Y	7.5	-530	700	69	126	2BH20360-2AAPN7-AA
	60	460 Δ	13.1 Δ	8.6	-580	610	73		
5	50	400 Δ / 690 Y	19.7 Δ / 11.4 Y	11.0	-530	870	72	132	2BH20360-2AAPP7-AA
	60	460 Δ	19.5 Δ	12.6	-580	930	76		

IE2 3~ 50/60 Hz, IP55, Insulation material class F, UL 507 and CSA 22.2 No 113 (certificate number E225239)

1	50	500 Δ	4.7 Δ	3.0	-230	190	68	78	2BH20360-2AAPK5-AA
	60	575 Δ	4.5 Δ	3.45	-150	120	71		
2	50	500 Δ	6.0 Δ	4.0	-350	310			2BH20360-2AAPL5-AA
	60	575 Δ	5.9 Δ	4.55	-280	230			
3	50	500 Δ	8.1 Δ	5.5	-530	480	69	100	2BH20360-2AAPM5-AA
	60	575 Δ	7.9 Δ	6.3	-480	390	73		
4	50	500 Δ	10.7 Δ	7.5	-530	700	69	126	2BH20360-2AAPN5-AA
	60	575 Δ	10.5 Δ	8.6	-580	610	73		
5	50	500 Δ	15.8 Δ	11.0	-530	870	72	132	2BH20360-2AAPP5-AA
	60	575 Δ	15.6 Δ	12.6	-580	930	76		

- 1) In case of frequency converter operation the standard motor insulation system is suitable for converter input voltages up to 460 V.
- 2) Relief valves available for limiting differential pressure.
- 3) Measuring surface sound pressure level acc. to EN ISO 3744, measured with an equivalent unit at a distance of 1 m. The pump is throttled to an average suction pressure, with piping connected, but no relief valves fitted, tolerance ±3 dB (A).

All G-BH match the 2006/42/EC (machinery) and 2006/95/EC (low voltage) directives and the EN 60034-1 norm "Rotating electrical machines".

The motors comply with EN 60 034-1 / -2 / -30 (IEC 60034) and thermal class F.

For three phase motors tolerances are +/-10% for fixed voltage motors and +/-5% for voltage range motors. Single phase machines are designed with a +/- 5% tolerance.

The frequency tolerance is +/- 2 % maximum.

Motor for alternate voltages

Voltage range		Fixed voltage		VFD		
50 Hz	60 Hz	50 Hz	60 Hz	87 Hz	60 Hz	2BH20360-2AA □ . □ -AA
					Δ	Y
3~		IE2 3~				
180 - 240 V Δ / 310 - 415 V Y 450 - 550 V Y	200 - 275 V Δ / 345 - 480 V Y 520 - 600 V Y	200 V Δ / 345 V Y 500 V Y	230 V Δ / 400 V Y 575 V Y		•	•
450 - 550 V Δ	520 - 600 V Δ	500 V Δ	575 V Δ		•	•
200 - 260 V Δ / 350 - 450 V Y	230 - 290 V Δ / 400 - 500 V Y	230 V Δ / 400 V Y	265 V Δ / 460 V Y	400 V Δ	•	•
350 - 450 V Δ / 610 - 725 V Y	400 - 500 V Δ / 690 - 725 V Y	400 V Δ / 690 V Y	460 V Δ		•	•
						P 1 P 3 P 5 P 6 P 7

Changes in particular of the quoted performance curve, data and weights may occur without prior notice. The data given do not constitute an obligation from our side to deliver as shown.

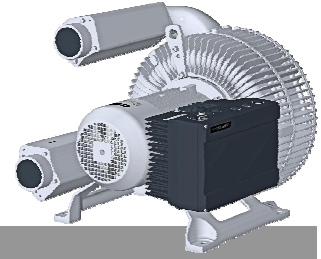
Elmo Rietschle is a brand of Gardner Denver



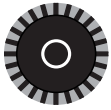
Your Ultimate Source for Vacuum and Pressure

G-BH2 e Data sheet 2BH2 0360-2

IE2



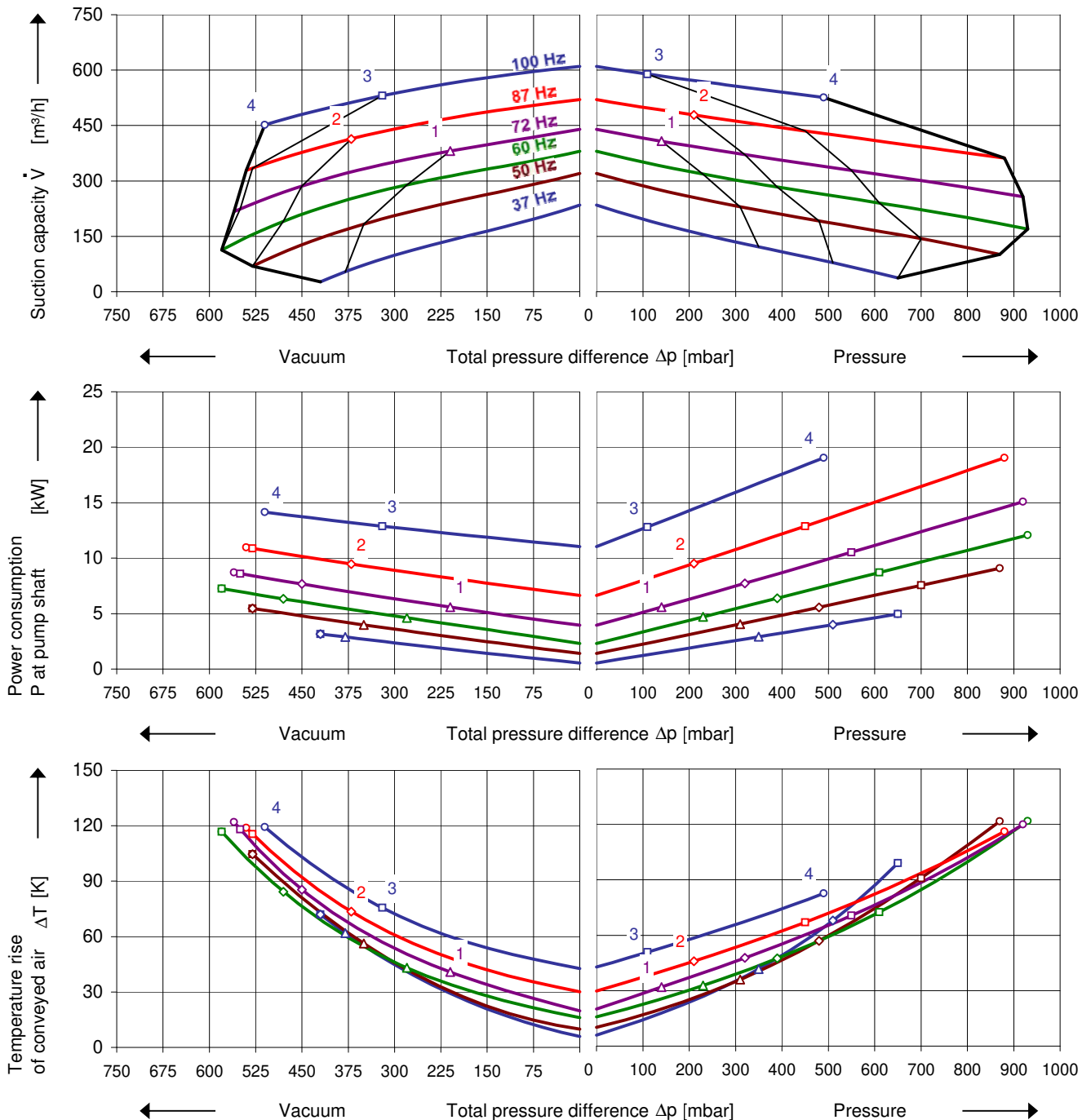
Side channel blower with Frequency Converter



Performance curves

Vacuum operation

Compressor operation



The performance curves are based on air at a temperature of 15 °C and an atmospheric pressure of 1013 mbar with a tolerance of ± 10 %. The total pressure differences are valid for suction and ambient temperature up to 25 °C. For other conditions please get in touch with us.

The performance curves are based on frequency converter operation and a pulse frequency of 4 kHz minimum. Rated voltage/frequency set point is 345 V / 87 Hz and delta connection of motor. Frequency converters must be connected to a mains voltage of 380 V minimum.

