

G-BH 1 N

Datenblatt 2BH1 900

Seitenkanalverdichter mit IE3-Motoren

IE3

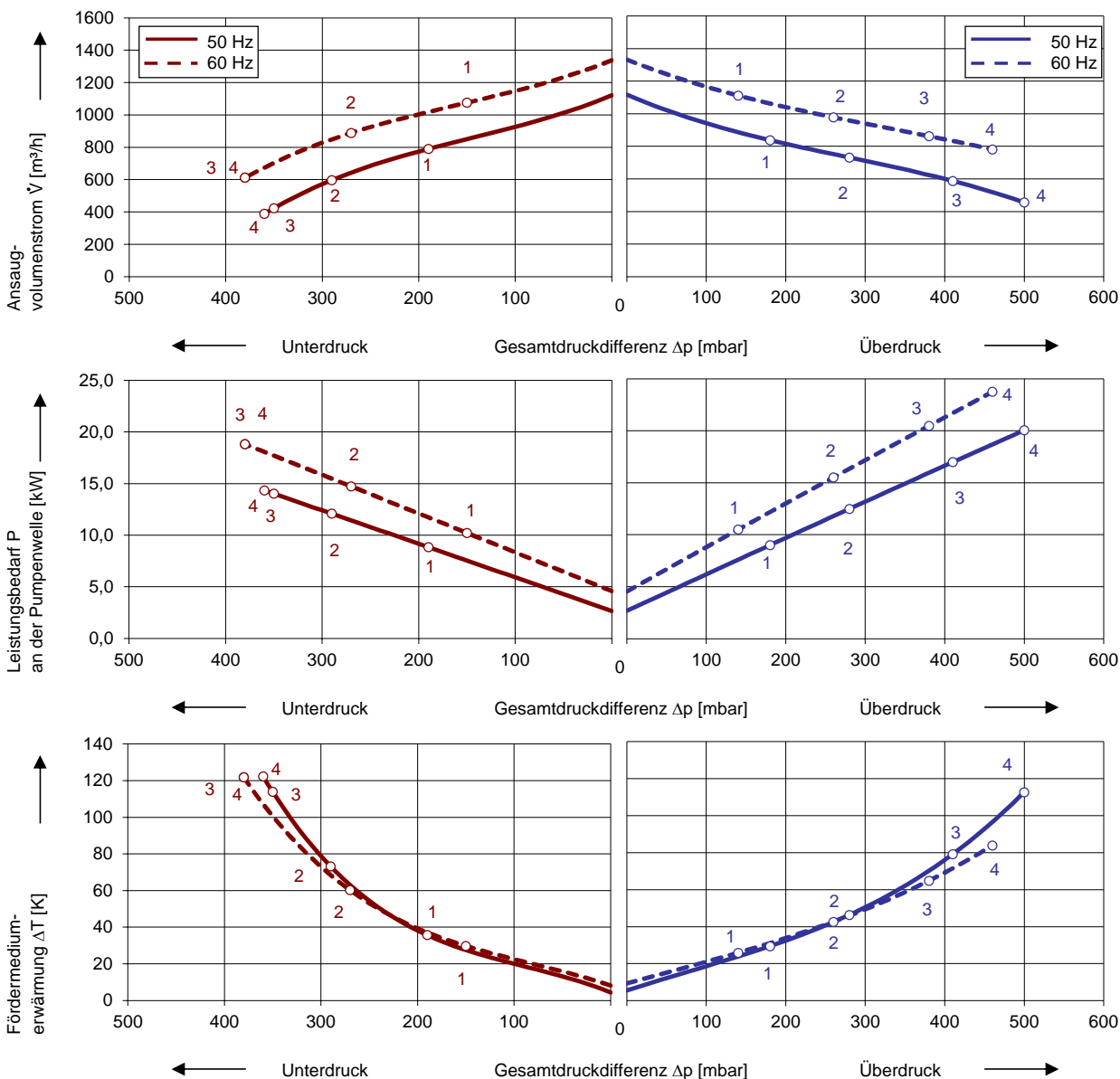
CEC US



Kennlinien

Betrieb als Vakuumpumpe

Betrieb als Kompressor



Die Kennlinien gelten für Fördermedium Luft von 15 °C und Atmosphärendruck von 1013 mbar mit einer Toleranz von $\pm 10\%$. Die maximal im Dauerbetrieb zulässigen Gesamtdruckdifferenzen gelten bis zu einer Ansaug- und Umgebungstemperatur von 25 °C. Bei anderen Bedingungen bitten wir um Rücksprache.

Jeder G-BH Typ kann als Vakuumpumpe und/oder als Kompressor im Dauerbetrieb im gesamten angegebenen Kennlinienbereich eingesetzt werden. Die Antriebsmotoren sind standardmäßig in Schutzart IP 55 und Isolierstoffklasse F ausgeführt. Die Verdichter sind nach UL und CSA approbiert.

Auswahl- und Bestelldaten												
Typ	Nr.	Fre- quenz	Bemessungs-			Max. Differenzdruck ²⁾		Schall- druck- pegel ³⁾	Effizienz- klasse ⁴⁾	Gewicht ca.	Bestell-Nr.	
			Spannung ¹⁾		Strom	Leistung	Vakuum					Verdichter
			Hz	V								
IE3 3- 50/60 Hz, IP55, Isolierstoffklasse F, UL 1450 und CAN/CSA 22.2 No 68-09 (certificate number E225239)												
1	50	190-210 Δ	30,8 Δ	8,6	-190	180	71	IE3	183	2BH1900-1AK01		
	60	190-210 YY / 380-420 Y	35,2 YY / 17,6 Y	9,9	-150	140	75	IE3				
	60	200 YY	35,2 YY	9,9	-150	140	75	NP				
2	50	190-210 Δ	46,4 Δ	12,6	-290	280	74	IE3	202	2BH1900-1AK11		
	60	190-210 YY / 380-420 Y	52,8 YY / 26,4 Y	14,5	-270	260	78	IE3				
	60	200 YY	52,8 YY	14,5	-270	260	78	NP				
3	50	190-210 Δ	63,1 Δ	17,3	-350	410	74	IE3	212	2BH1900-1AK21		
	60	190-210 YY / 380-420 Y	72,2 YY / 36,1 Y	19,9	-380	380	78	IE3				
	60	200 YY	72,2 YY	19,9	-380	380	78	NP				
4	50	190-210 Δ	76,2 Δ	21,3	-360	500	74	IE3	225	2BH1900-1AK31		
	60	190-210 YY / 380-420 Y	87,4 YY / 43,7 Y	24,5	-380	460	78	IE3				
	60	200 YY	87,4 YY	24,5	-380	460	78	NP				
IE3 3- 50/60 Hz, IP55, Isolierstoffklasse F, UL 1450 und CAN/CSA 22.2 No 68-09 (certificate number E225239)												
1	50	220-240 Δ / 380-420 Y	26,8 Δ / 15,5 Y	8,6	-190	180	71	IE3	183	2BH1900-1AK06		
	60	220-240 YY / 440-480 Y	30,6 YY / 15,3 Y	9,9	-150	140	75	IE3				
	60	230 YY / 460 Y	30,6 YY / 15,3 Y	9,9	-150	140	75	NP				
2	50	220-240 Δ / 380-420 Y	40,3 Δ / 23,3 Y	12,6	-290	280	74	IE3	202	2BH1900-1AK16		
	60	220-240 YY / 440-480 Y	46,0 YY / 23,0 Y	14,5	-270	260	78	IE3				
	60	230 YY / 460 Y	46,0 YY / 23,0 Y	14,5	-270	260	78	NP				
3	50	220-240 Δ / 380-420 Y	54,9 Δ / 31,7 Y	17,3	-350	410	74	IE3	212	2BH1900-1AK26		
	60	220-240 YY / 440-480 Y	62,8 YY / 31,4 Y	19,9	-380	380	78	IE3				
	60	230 YY / 460 Y	62,8 YY / 31,4 Y	19,9	-380	380	78	NP				
4	50	220-240 Δ / 380-420 Y	66,3 Δ / 38,3 Y	21,3	-360	500	74	IE3	225	2BH1900-1AK36		
	60	220-240 YY / 440-480 Y	76,0 YY / 38,0 Y	24,5	-380	460	78	IE3				
	60	230 YY / 460 Y	76,0 YY / 38,0 Y	24,5	-380	460	78	NP				
IE3 3- 50/60 Hz, IP55, Isolierstoffklasse F, UL 1450 und CAN/CSA 22.2 No 68-09 (certificate number E225239)												
1	50	475-525 Y	12,4 Y	8,6	-190	180	71	IE3	183	2BH1900-1AQ03		
	60	550-600 Y	12,2 Y	9,9	-150	140	75	NP				
	50	475-525 Y	18,6 Y	12,6	-290	280	74	IE3				
2	50	475-525 Y	18,4 Y	14,5	-270	260	78	NP	202	2BH1900-1AQ13		
	60	550-600 Y	18,4 Y	14,5	-270	260	78	NP				
	50	475-525 Y	25,4 Y	17,3	-350	410	74	IE3				
3	50	475-525 Y	25,1 Y	19,9	-380	380	78	NP	212	2BH1900-1AQ23		
	60	550-600 Y	25,1 Y	19,9	-380	380	78	NP				
	50	475-525 Y	30,6 Y	21,3	-360	500	74	IE3				
4	50	475-525 Y	30,4 Y	24,5	-380	460	78	NP	224	2BH1900-1AQ33		
	60	550-600 Y	30,4 Y	24,5	-380	460	78	NP				
	50	475-525 Y	30,4 Y	24,5	-380	460	78	NP				
IE3 3- 50/60 Hz, IP55, Isolierstoffklasse F, UL 1450 und CAN/CSA 22.2 No 68-09 (certificate number E225239)												
1	50	380-420 Δ / 660-725 Y	15,5 Δ / 8,9 Y	8,6	-190	180	71	IE3	183	2BH1900-1AQ07		
	60	440-480 Δ	15,3 Δ	9,9	-150	140	75	IE3				
	60	460 Δ	15,3 Δ	9,9	-150	140	75	NP				
2	50	380-420 Δ / 660-725 Y	23,3 Δ / 13,4 Y	12,6	-290	280	74	IE3	202	2BH1900-1AQ17		
	60	440-480 Δ	23,0 Δ	14,5	-270	260	78	IE3				
	60	460 Δ	23,0 Δ	14,5	-270	260	78	NP				
3	50	380-420 Δ / 660-725 Y	31,7 Δ / 18,3 Y	17,3	-350	410	74	IE3	212	2BH1900-1AQ27		
	60	440-480 Δ	31,4 Δ	19,9	-380	380	78	IE3				
	60	460 Δ	31,4 Δ	19,9	-380	380	78	NP				
4	50	380-420 Δ / 660-725 Y	38,3 Δ / 22,1 Y	21,3	-360	500	74	IE3	224	2BH1900-1AQ37		
	60	440-480 Δ	38,0 Δ	24,5	-380	460	78	IE3				
	60	460 Δ	38,0 Δ	24,5	-380	460	78	NP				
IE3 3- 50/60 Hz, IP55, Isolierstoffklasse F, UL 1450 und CAN/CSA 22.2 No 68-09 (certificate number E225239)												
1	50	220-240 Δ / 380-420 Y	26,8 Δ / 15,5 Y	8,6	-190	180	71	IE3	183	2BH1900-1AQ06		
	60	440-480 Y	15,3 Y	9,9	-150	140	75	IE3				
	50	220-240 Δ / 380-420 Y	42,5 Δ / 24,5 Y	12,6	-290	280	74	IE3				
2	50	220-240 Δ / 380-420 Y	24,5 Y	14,5	-270	260	78	IE3	202	2BH1900-1AQ16		
	60	440-480 Y	24,5 Y	14,5	-270	260	78	IE3				
	50	220-240 Δ / 380-420 Y	57,0 Δ / 32,7 Y	17,3	-350	410	74	IE3				
3	50	220-240 Δ / 380-420 Y	32,4 Y	19,9	-380	380	78	IE3	212	2BH1900-1AQ26		
	60	440-480 Y	32,4 Y	19,9	-380	380	78	IE3				
	50	220-240 Δ / 380-420 Y	32,4 Y	19,9	-380	380	78	IE3				

- Bei Betrieb am Frequenzumrichter ist zu beachten, dass das Standard-Isoliersystem der Motoren nur für Umrichter-Eingangsspannungen bis 500 V geeignet ist.
- Für die Differenzdruckbegrenzung stehen als Zubehör Vakuum- / Druckbegrenzungsventile zur Verfügung.
- Messflächenschalldruckpegel nach EN ISO 3744, gemessen an einem gleichwertigen Aggregat in 1 m Abstand bei mittlerer Drosselung, angeschlossenen Leitungen, ohne Vakuum- / Druckbegrenzungsventil, Toleranz ±3 dB (A).
- Die Motoren entsprechen NEMA MG1-12. NP=NEMA Premium; NEMA Premium beinhaltet IE3.

Alle G-BH erfüllen die Richtlinien 2006/42/EG (Maschinen) und 2014/35/EU (Niederspannung) sowie die Norm EN 60034 "Drehende elektrische Maschinen".

Servicefaktor (SF) und Motorwirkungsgradangaben entsprechen NEMA MG1-12.

Die Spannungstoleranz für 3- Motoren beträgt +/- 10 %.

Die Frequenztoleranz beträgt max. +/- 2 %.

Spannungsbereich		Wirkungs- grad ⁴⁾	60 Hz	
50 Hz	60 Hz		2BH1...-1	□ . □
3-				
200 VΔ	200 V YY / 230 VΔ / 400 VY	NEMA Premium IE3	•	K 1
190-210 VΔ	190-210 VYY / 220-240 VΔ / 380-420VY			
200 V YY / 230 VΔ / 400 VY	230 V YY / 460 VY	NEMA Premium IE3	•	K 6
190-210 VYY / 220-240 VΔ / 380-420VY	220-240 VYY / 440-480VY			
475-525 V Y	550-600 V Y	NEMA Premium IE3	•	Q 3
220-240 VD / 380-420VY	440-480VY			
400 VΔ / 690 V Y	460 VΔ	NEMA Premium IE3	•	Q 7

Änderungen, insbesondere der Kennlinien, Werte und Gewichte bleiben vorbehalten. Die Abbildungen sind unverbindlich.

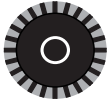
G-BH1

Datenblatt 2BH1 900

Seitenkanalverdichter mit IE2-Motoren

IE2

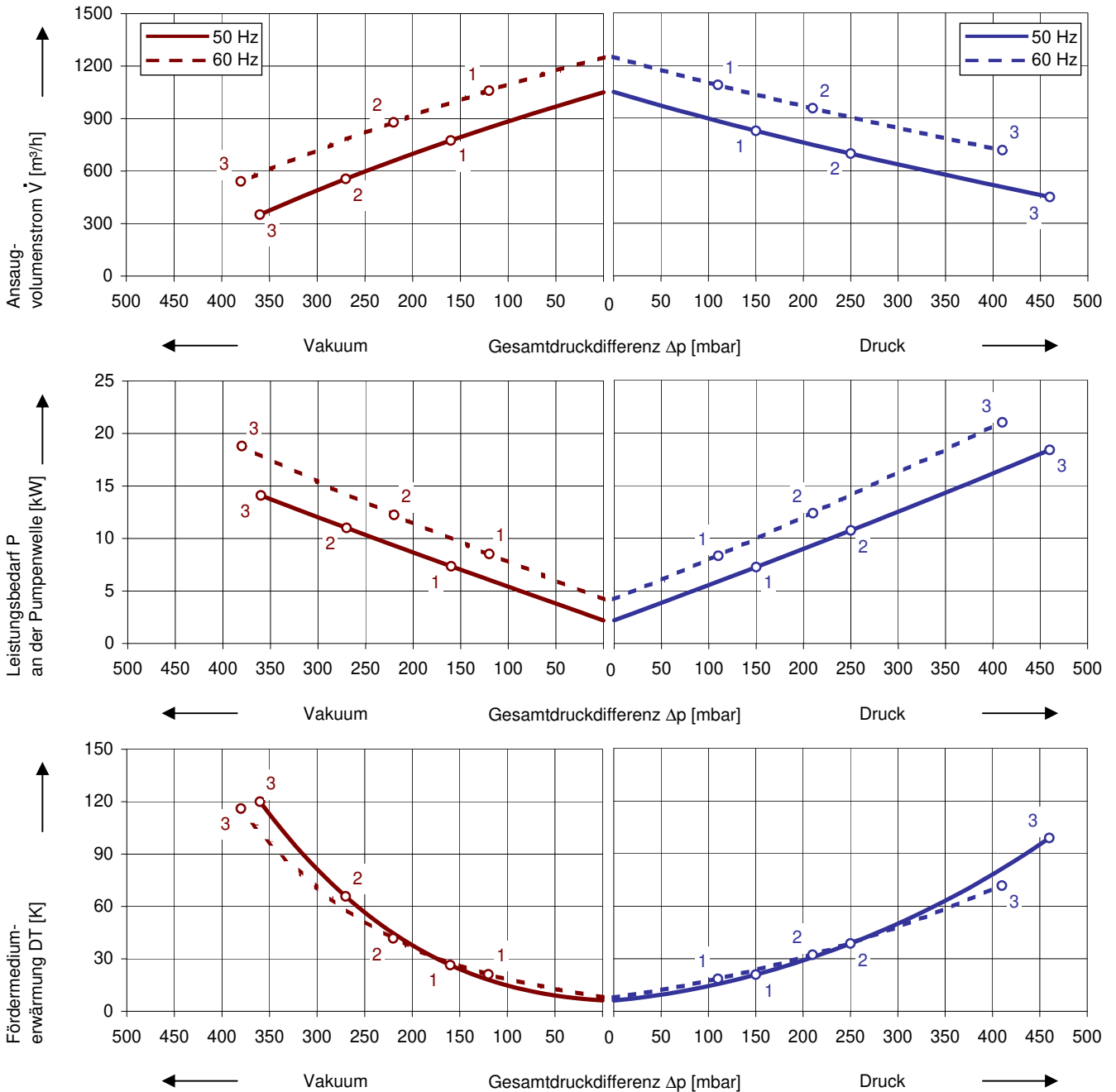
CEC[®] US



Kennlinien

Betrieb als Vakuumpumpe

Betrieb als Kompressor



Die Kennlinien gelten für Fördermedium Luft von 15 °C und Atmosphärendruck von 1013 mbar mit einer Toleranz von $\pm 10\%$. Die maximal im Dauerbetrieb zulässigen Gesamtdruckdifferenzen gelten bis zu einer Ansaug- und Umgebungstemperatur von 25 °C. Bei anderen Bedingungen bitten wir um Rücksprache.

Jeder G-BH Typ kann als Vakuumpumpe und/oder als Kompressor im Dauerbetrieb im gesamten angegebenen Kennlinienbereich eingesetzt werden. Die Antriebsmotoren sind standardmäßig in Schutzart IP 55 und Isolierstoffklasse F ausgeführt. Die Verdichter sind nach UL und CSA approbiert.

Auswahl- und Bestelldaten

Typ 2BH1 900

Nr.	Fre- quenz	Bemessungs-			Max. Differenzdruck ²⁾		Schalldruck- pegel ³⁾	Gewicht ca.	Bestell-Nr.
		Spannung ¹⁾	Strom	Leistung	Vakuum	Verdichter			
					Hz	V			
IE2 3~ 50/60 Hz, IP55, Isolierstoffklasse F, UL 507 und CSA 22.2 No 113 (certificate number E225239)									
1	50	400 Δ / 690 Y	13,4 Δ / 7,7 Y	7,50	-160	150	74	172	2BH1900-7AP07
	60	460 Δ	13,0 Δ	8,60	-120	110	79		
2	50	400 Δ / 690 Y	19,8 Δ / 11,4 Y	11,0	-270	250	74	191	2BH1900-7AP17
	60	460 Δ	19,0 Δ	12,6	-220	210	79		
3	50	400 Δ / 690 Y	32,0 Δ / 18,6 Y	18,5	-360	460	74	204	2BH1900-7AP37
	60	460 Δ	31,5 Δ	21,3	-380	410	79		
IE2 3~ 50/60 Hz, IP55, Isolierstoffklasse F, UL 507 und CSA 22.2 No 113 (certificate number E225239)									
1	50	500 Δ	10,6 Δ	7,50	-160	150	74	172	2BH1900-7AP05
	60	575 Δ	10,4 Δ	8,60	-120	110	79		
2	50	500 Δ	15,8 Δ	11,0	-270	250	74	191	2BH1900-7AP15
	60	575 Δ	15,2 Δ	12,6	-220	210	79		
3	50	500 Δ	25,5 Δ	18,5	-360	460	74	204	2BH1900-7AP35
	60	575 Δ	25,5 Δ	21,3	-380	410	79		

- Bei Betrieb am Frequenzumrichter ist zu beachten, dass das Standard-Isoliertesystem der Motoren nur für Umrichter-Eingangsspannungen bis 460 V geeignet ist.
- Für die Differenzdruckbegrenzung stehen als Zubehör Vakuum- / Druckbegrenzungsventile zur Verfügung.
- Messflächenschalldruckpegel nach EN ISO 3744, gemessen an einem gleichwertigen Aggregat in 1 m Abstand bei mittlerer Drosselung, angeschlossenen Leitungen, ohne Vakuum- / Druckbegrenzungsventil, Toleranz ±3 dB (A).

Alle G-BH erfüllen die Richtlinien 2006/42/EG (Maschinen) und 2006/95/EG (Niederspannung) sowie die Norm EN 60034-1 "Drehende elektrische Maschinen".

Die Motoren sind nach EN 60 034-1 / -2 / -30 (IEC 60034) und Wärmeklasse F ausgeführt.

Die Spannungstoleranz beträgt +/- 5 %.

Die Frequenztoleranz beträgt max. +/- 2 %.

Andere Spannungen

50 Hz	50 Hz Spannungsbereich	60 Hz Spannungsbereich	72 Hz (4200 / min)	2BH19...-7.	□	.	□
IE2 3~	3~						
200 V Δ / 345 V Y	180 - 240 V Δ / 310 - 415 V Y	200 - 275 V Δ / 345 - 480 V Y	----		P		1
500 V Δ	450 - 500 V Δ	520 - 600 V Δ			P		5
230 V Δ / 400 V Y	200 - 260 V Δ / 350 - 450 V Y	230 - 290 V Δ / 400 - 500 V Y	330 V Δ		P		6
400 V Δ / 690 V Y	350 - 450 V Δ / 610 - 715 V Y	400 - 500 V Δ / 690 - 725 V Y	----		P		7
IE2 3~	3~ ⁵⁾						
----	185 - 225 V Δ / 320 - 390 V Y	200 - 240 V Δ / 345 - 415 V Y	----		H		1
----	200 - 240 V Δ / 345 - 415 V Y	220 - 275 V Δ / 380 - 480 V Y	320 V Δ		H		6
----	345 - 415 V Δ	380 - 480 V Δ			H		7
----	500 V Δ	575 V Δ	----		C		5

- Bei Einsatz von Standardmotoren können die Leistungsdaten variieren. Bitte beachten Sie die entsprechenden Datenblätter.

Änderungen, insbesondere der Kennlinien, Werte und Gewichte bleiben vorbehalten. Die Abbildungen sind unverbindlich.

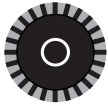
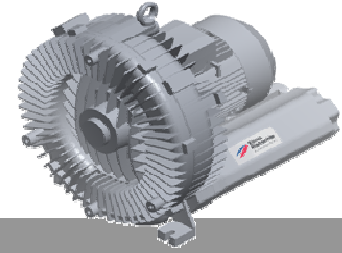
Gardner Denver

Elmo Rietschle is a brand of Gardner
Denver's Industrial Products Group
and part of Blower Operations

G-BH1

Datenblatt 2BH1 900

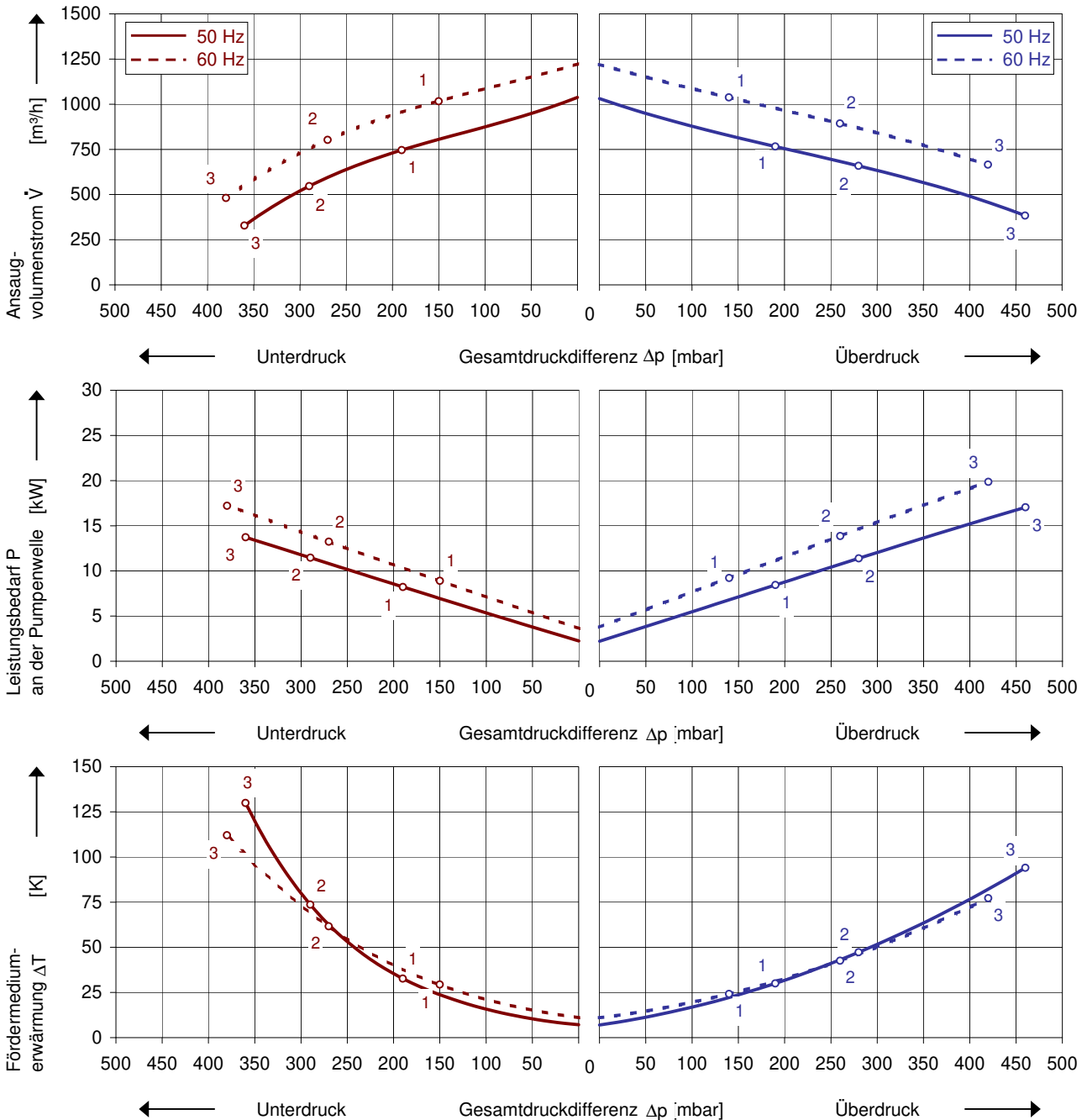
Seitenkanalverdichter



Kennlinien

Betrieb als Vakuumpumpe

Betrieb als Kompressor



Die Kennlinien gelten für Fördermedium Luft von 15 °C und Atmosphärendruck von 1013 mbar mit einer Toleranz von $\pm 10\%$. Die maximal im Dauerbetrieb zulässigen Gesamtdruckdifferenzen gelten bis zu einer Ansaug- und Umgebungstemperatur von 25 °C. Bei anderen Bedingungen bitten wir um Rücksprache.

Jeder G-BH Typ kann als Vakuumpumpe und/oder als Kompressor im Dauerbetrieb im gesamten angegebenen Kennlinienbereich eingesetzt werden. Die Antriebsmotoren sind standardmäßig in Schutzart IP 55 und Isolierstoffklasse F ausgeführt. Die Verdichter sind nach UL und CSA approbiert.

Auswahl- und Bestelldaten

Typ 2BH1 900									
Nr.	Fre- quenz	Bemessungs-			Max. Differenzdruck ²⁾		Schalldruck- pegel ³⁾	Gewicht ca.	Bestell-Nr.
		Spannung ¹⁾	Strom	Leistung	Vakuum	Verdichter			
		Hz	V	A	kW	mbar		dB(A)	
3~ 50/60 Hz, IP55, Isolierstoffklasse F, UL 507 und CSA 22.2 No 113 (certificate number E225239)									
1	50	345-415 Δ / 600-720 Y	18,2 Δ / 10,5 Y	8,5	-190	190	74	179	2BH1900-7AH07
	60	380-480 Δ	18,2 Δ	9,8	-150	140	79		
2	50	345-415 Δ / 600-720 Y	28,0 Δ / 16,1 Y	12,5	-290	280	74	198	2BH1900-7AH17
	60	380-480 Δ	29,0 Δ	14,5	-270	260	79		
3	50	345-415 Δ / 600-720 Y	37,0 Δ / 21 Y	18,5	-360	460	74	210	2BH1900-7AH37
	60	380-480 Δ	39,0 Δ	21,3	-380	420	79		
3~ 50/60 Hz, IP55, Isolierstoffklasse F, UL 507 und CSA 22.2 No 113 (certificate number E225239)									
1	50	500 Δ	13,0 Δ	8,5	-190	190	74	179	2BH1900-7AC05
	60	575 Δ	13,6 Δ	9,8	-150	140	79		
2	50	500 Δ	20,3 Δ	12,5	-290	280	74	198	2BH1900-7AC15
	60	575 Δ	20,4 Δ	14,5	-270	260	79		
3	50	500 Δ	28,0 Δ	18,5	-360	460	74	210	2BH1900-7AC35
	60	575 Δ	29,5 Δ	21,3	-380	420	79		

- Bei Betrieb am Frequenzumrichter ist zu beachten, dass das Standard-Isoliertesystem der Motoren nur für Umrichter-Eingangsspannungen bis 460 V geeignet ist.
- Für die Differenzdruckbegrenzung stehen als Zubehör Vakuum- / Druckbegrenzungsventile zur Verfügung.
- Messflächenschalldruckpegel nach EN ISO 3744, gemessen an einem gleichwertigen Aggregat in 1 m Abstand bei mittlerer Drosselung, angeschlossenen Leitungen, ohne Vakuum- / Druckbegrenzungsventil, Toleranz ±3 dB (A).

Alle G-BH erfüllen die Richtlinien 2006/42/EG (Maschinen) und 2006/95/EG (Niederspannung) sowie die Norm EN 60034-1 "Drehende elektrische Maschinen".

Die Motoren sind nach EN 60 034-1 / -2 / -30 (IEC 60034) und Wärmeklasse F ausgeführt.

Die Spannungstoleranz beträgt +/- 5 % für 1~ Motoren und 3~ Spannungsbereichs-Motoren. Die Spannungstoleranz beträgt +/- 10 % für 3~ Festspannungs-Motoren.

Die Frequenztoleranz beträgt max. +/- 2 %.

Motoren für andere Netzspannungen

Spannungsbereich		Festspannung		FU	c us		
50 Hz	60 Hz	50 Hz	60 Hz	72 Hz	60 Hz	2BH1900-7.	
					Δ Y	□ . □	
3~							
185 - 225 V Δ / 320 - 390 V Y 200 - 240 V Δ / 345 - 415 V Y 345 - 415 V Δ / 600 - 720 V Y	200 - 240 V Δ / 345 - 415 V Y 220 - 275 V Δ / 380 - 480 V Y 380 - 480 V Δ / 660 - 720 V Y	500 V Δ 500 V Y	575 V Δ 575 V Y	400 V Δ	• • • • • • • •	H H H C C	1 6 7 3 5
3~							
180 - 240 V Δ / 310 - 415 V Y 450 - 550 V Y	200 - 275 V Δ / 345 - 480 V Y 520 - 600 V Y	200 V Δ / 345 V Y 500 V Y	230 V Δ / 400 V Y 575 V Y		• • • • • • • •	P P P P	1 3 5 6 7
450 - 550 V Δ 200 - 260 V Δ / 350 - 450 V Y 350 - 450 V Δ / 610 - 725 V Y	520 - 600 V Δ 230 - 290 V Δ / 400 - 500 V Y 400 - 500 V Δ / 690 - 725 V Y	500 V Δ 230 V Δ / 400 V Y 400 V Δ / 690 V Y	575 V Δ 265 V Δ / 460 V Y 460 V Δ				

- Bei Einsatz von IE2-Motoren können sich die Leistungsdaten ändern. Bitte beachten Sie die entsprechenden Datenblätter.

Änderungen, insbesondere der Kennlinien, Werte und Gewichte bleiben vorbehalten. Die Abbildungen sind unverbindlich.

Elmo Rietschle is a brand of Gardner Denver

Your Ultimate Source for Vacuum and Pressure

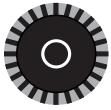
G-BH1 e

Datenblatt 2BH1 900

IE2



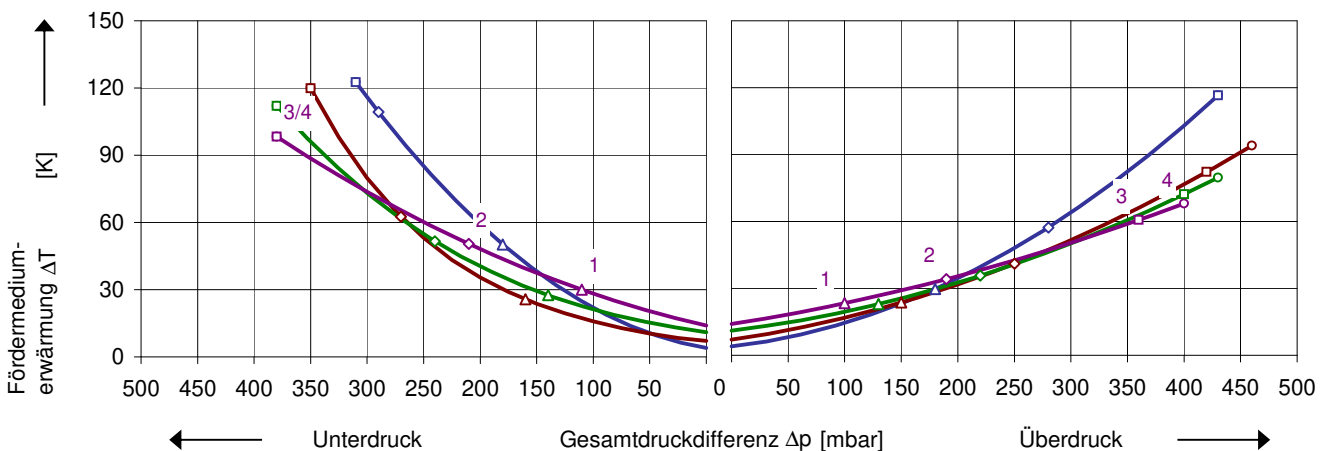
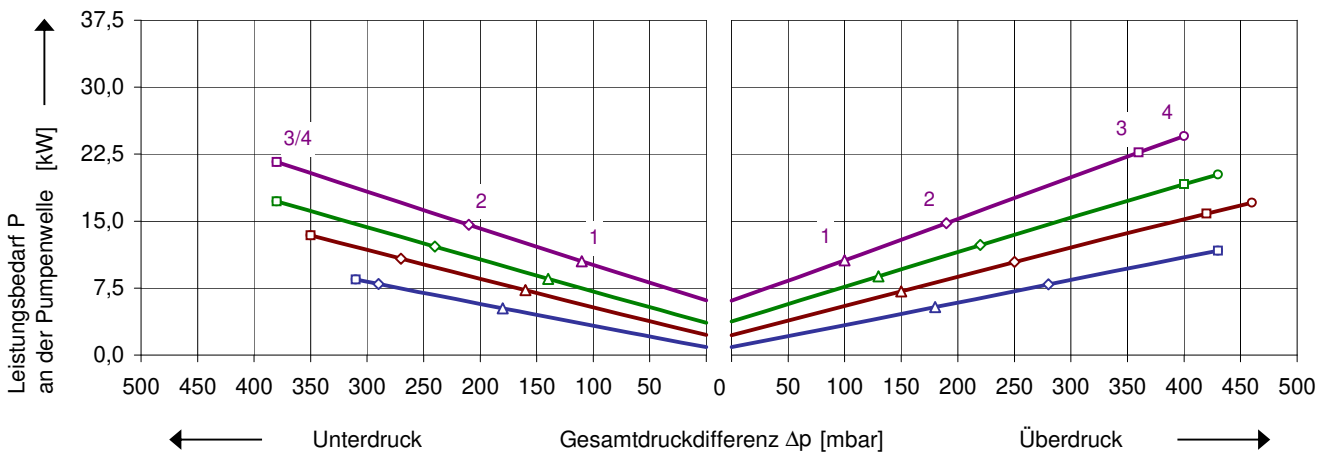
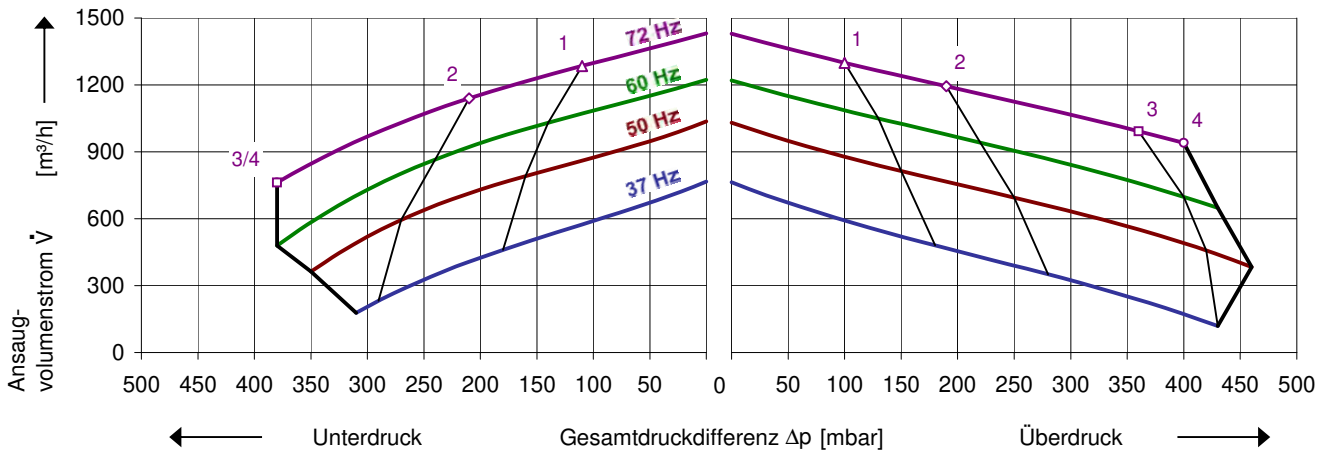
Seitenkanalverdichter mit Frequenzumrichter



Kennlinien

Betrieb als Vakuumpumpe

Betrieb als Kompressor



Die Kennlinien gelten für Fördermedium Luft von 15 °C und Atmosphärendruck von 1013 mbar mit einer Toleranz von ± 10 %. Die maximal im Dauerbetrieb zulässigen Gesamtdruckdifferenzen gelten bis zu einer Ansaug- und Umgebungstemperatur von 25 °C. Bei anderen Bedingungen bitten wir um Rücksprache.

Die Kennlinien gelten für Betrieb mit Frequenzumrichter und bei Pulsfrequenz von mindestens 4 kHz. Der Nennpunkt der Spannungs-Frequenz-Steuerung lautet 345 V / 87 Hz bei Anschluss des Motors in Dreieck-Schaltung. Die Frequenzumrichter müssen an eine Netzspannung von mindestens 380 V angeschlossen werden.

Auswahl- und Bestelldaten

Typ 2BH1 900

Nr.	Fre- quenz	Motor-Bemessungs-			Max. Differenzdruck ¹⁾		Schalldruck- pegel ²⁾	Gewicht ca.	Bestell-Nr.	FU Typ
		Spannung	Strom	Leistung	Vakuum	Verdichter				
		Hz	V	A	kW	mbar				
Integrierter Frequenzumrichter 3~ 400V -15% ... 480V +10%, 50/60 Hz ±6% mit IE2-Motor mit PTC-Sensor, IP55										
2	72	330 Δ	33,0 Δ	15,4	-210	190			2BH1900-7A216	H
3	72	330 Δ	48,0 Δ	22,6	-380	360	82	247	2BH1900-7A236	K
3~ 50/60 Hz, IP55, Isolierstoffklasse F, UL 507 und CSA 22.2 No 113 (certificate number E225239)										
1	50	400 Y	13,4 Y	7,5	-160	150	74	187	2BH1900-7AP06 ³⁾	F
	60	460 Y	13,1 Y	8,6	-120	110	79			F
	72	330 Δ	23,0 Δ	10,5	-110	100	82			G
2	50	400 Y	19,7 Y	11,0	-270	250	74	203	2BH1900-7AP16 ³⁾	G
	60	460 Y	19,5 Y	12,6	-240	220	79			G
	72	330 Δ	34,5 Δ	15,4	-210	190	82			J
4	50	400 Y	32,0 Y	18,5	-350	460	74	210	2BH1900-7AP36 ³⁾	H
	60	460 Y	32,0 Y	21,3	-380	430	79			H
	72	330 Δ	56,0 Δ	25,9	-380	400	82			-

- Für die Differenzdruckbegrenzung / -regelung empfehlen wir Differenzdrucksschalter / -sensoren. Begrenzungsventile sind nur bei der eingestellten Drehzahl wirksam.
- Messflächenschalldruckpegel nach EN ISO 3744, gemessen an einem gleichwertigen Aggregat in 1 m Abstand bei mittlerer Drosselung, angeschlossenen Leitungen, ohne Vakuum- / Druckbegrenzungsventil, Toleranz ±3 dB (A).
- Wir empfehlen zum Schutz des Motors die Verwendung eines PTC-Sensors. Bestellbeispiel: 2BH1900-□□□□-Z=A11

Alle G-BH erfüllen die Richtlinien 2006/42/EG (Maschinen) und 2006/95/EG (Niederspannung) sowie die Norm EN 60034-1 "Drehende elektrische Maschinen". Die Motoren sind nach EN 60 034-1 / -2 / -30 (IEC 60034) und Wärmeklasse F ausgeführt.

Frequenzumrichter (IP55) motorintegriert / für Wandmontage

Frequenzumrichter		Netz-Bemessungs- Spannung	Maximaler Motorstrom	Typische Motorleistung	Netz-Bemessungs- Strom	Netz-Sicherung	Gewicht (ca.)	Adapter für Wandmontage
Bestell-Nr.		V	A	kW	A	A	kg	Bestell-Nr.
F	2FC4752-1 □□ 00	400V (-15%)	17,8	7,5	14,8	25	8,7	2FX16690ER00
G	2FC4113-1 □□ 00		28,0	11,0	23,3	35		
H	2FC4153-1 □□ 00		34,0	15,0	28,3	50		
J	2FC4183-1 □□ 00	480V (+10%)	40,0	18,5	33,3	50	21,0	2FX16990ER00
K	2FC4223-1 □□ 00		48,0	22,0	39,9	63		

Steuerklemmen und Automatisierung		Bestell Option	Beispiel:
ST	2 AIN / 2 AOUT / 4 DIGIN / 1 DIGOUT / 2 RELAIS	STANDARD	2BH1900-7A216-Z=U51 Umrichter 2FC4153-1PB00 wird montiert geliefert
PB	2 AIN / 2 AOUT / 4 DIGIN / 1 DIGOUT / 2 RELAIS, zusätzlich mit ProfiBus Schnittstelle	Z = U51	
CB	2 AIN / 2 AOUT / 4 DIGIN / 1 DIGOUT / 2 RELAIS, zusätzlich mit CANopen-Schnittstelle	Z = U52	
PN	2 AIN / 2 AOUT / 4 DIGIN / 1 DIGOUT / 2 RELAIS, zusätzlich mit ProfiNet-Schnittstelle	Z = U53	
SC	2 AIN / 2 AOUT / 4 DIGIN / 1 DIGOUT / 2 RELAIS, zusätzlich mit SERCOS3-Schnittstelle	Z = U54	

Zubehör Frequenzumrichter

Bezeichnung	Bestell-Nr.	Bezeichnung	Bestell-Nr.
Bedienung		Differenzdrucksensoren	
Handbediengerät MMI	2FX4520-0ER00	Vakuum -1000 ... 0 mbar	2FX6022-0BD00
PC Adapter (USB)	2FX4521-0ER00	Druck 0 ... 600 mbar	2FX6013-0BD00
		0 ... 1000 mbar	2FX6014-0BD00
INVERTERpc Software			
Kostenloser Download unter www.gd-elmorietschle.de >Downloads >Produktdokumente >Zubehör			

Änderungen, insbesondere der Kennlinien, Werte und Gewichte bleiben vorbehalten. Die Abbildungen sind unverbindlich.

Elmo Rietschle is a brand of Gardner Denver

Gardner Denver

Your Ultimate Source for Vacuum and Pressure

Prematic AG, 9556 Affeltrangen

www.prematic.ch

Tel. 071 918 60 60, Mail: v-g@prematic.ch

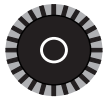
G-BH 1 N

Data sheet 2BH1 900

Side channel blower with IE3-motors

IE3

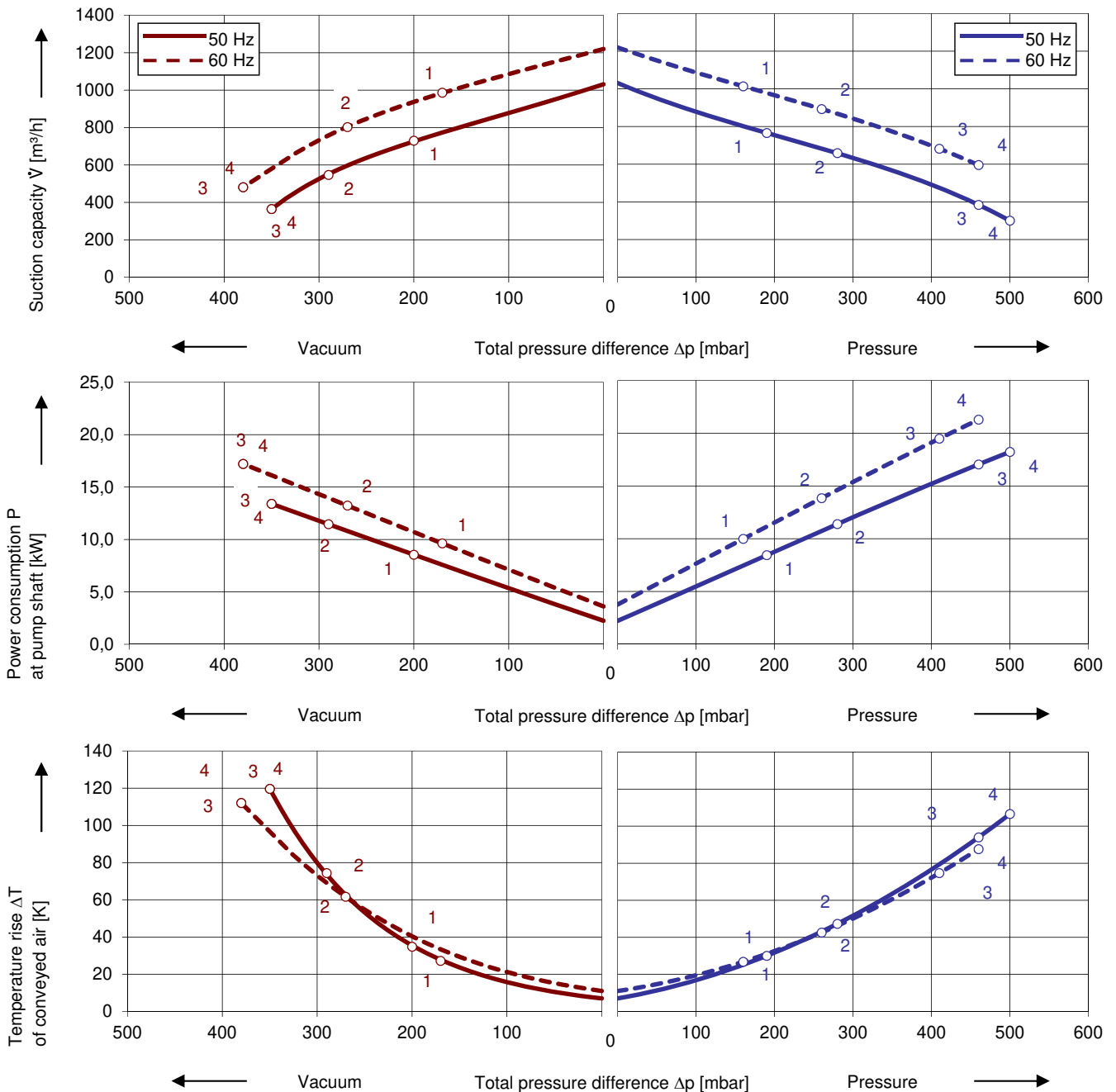
CE US



Performance curves

Vacuum operation

Compressor operation



The performance curves are based on air at a temperature of 15 °C and an atmospheric pressure of 1013 mbar with a tolerance of $\pm 10 \%$. The total pressure differences are valid for suction and ambient temperature up to 25 °C. For other conditions please get in touch with us.

Every G-BH pump can be used both as vacuum pump and compressor in continuous operation over the total performance curve range. The motors are available as standard in protection category IP 55 and insulation class F. The vacuum pumps / compressors are UL and CSA approved.

Selection and ordering data

Type											
No.	Fre- quency	Rated			Max. differential pressure ²⁾		Sound pres. Level ³⁾	Efficiency class ⁴⁾	Weight approx.	Order No.	
		Voltage ¹⁾		Current	Power	Vacuum					Pressure
		Hz		A	kW	mbar					dB(A)
IE3 3~ 50/60 Hz, IP55, Insulation material class F, UL 1004 and CNA/CSA 22.2 No 68-09 (certificate number E225239)											
1	50	190-210 Δ	30,8 Δ	8,6	-190	180	74	IE3	180	2BH1900-1AK01	
	60	190-210 YY / 380-420 Y	35,6 YY / 17,8 Y	9,9	-150	140	79	IE3			
2	50	190-210 Δ	46,4 Δ	12,6	-290	280	74	IE3	200	2BH1900-1AK11	
	60	190-210 YY / 380-420 Y	52,8 YY / 26,4 Y	14,5	-270	260	79	IE3			
3	50	190-210 Δ	63,1 Δ	17,3	-350	460	74	IE3	210	2BH1900-1AK21	
	60	190-210 YY / 380-420 Y	72,2 YY / 36,1 Y	19,9	-380	410	79	IE3			
4	50	190-210 Δ	76,2 Δ	21,3	-350	500	74	IE3	222	2BH1900-1AK31	
	60	190-210 YY / 380-420 Y	87,4 YY / 43,7 Y	24,5	-380	460	79	IE3			
IE3 3~ 50/60 Hz, IP55, Insulation material class F, UL 1004 and CNA/CSA 22.2 No 68-09 (certificate number E225239)											
1	50	220-240 Δ / 380-420 Y	26,8 Δ / 15,5 Y	8,6	-190	180	74	IE3	180	2BH1900-1AK06	
	60	220-240 YY / 440-480 Y	31,0 YY / 15,5 Y	9,9	-150	140	79	IE3			
2	50	220-240 Δ / 380-420 Y	40,3 Δ / 23,3 Y	12,6	-290	280	74	IE3	200	2BH1900-1AK16	
	60	220-240 YY / 440-480 Y	46,0 YY / 23,0 Y	14,5	-270	260	79	IE3			
3	50	220-240 Δ / 380-420 Y	54,9 Δ / 31,7 Y	17,3	-350	460	74	IE3	210	2BH1900-1AK26	
	60	220-240 YY / 440-480 Y	62,8 YY / 31,4 Y	19,9	-380	410	79	IE3			
4	50	220-240 Δ / 380-420 Y	66,3 Δ / 38,3 Y	21,3	-350	500	74	IE3	222	2BH1900-1AK36	
	60	220-240 YY / 440-480 Y	76,0 YY / 38,0 Y	24,5	-380	460	79	IE3			
IE3 3~ 50/60 Hz, IP55, Insulation material class F, UL 1004 and CNA/CSA 22.2 No 68-09 (certificate number E225239)											
1	50	500 Y	12,4 Y	8,6	-190	180	74	IE3	180	2BH1900-1AQ03	
	60	575 Y	12,2 Y	9,9	-150	140	79	NP			
2	50	500 Y	18,6 Y	12,6	-290	280	74	IE3	200	2BH1900-1AQ13	
	60	575 Y	18,4 Y	14,5	-270	260	79	NP			
3	50	500 Y	25,4 Y	17,3	-350	460	74	IE3	210	2BH1900-1AQ23	
	60	575 Y	25,1 Y	19,9	-380	410	79	NP			
4	50	500 Y	30,6 Y	21,3	-350	500	74	IE3	222	2BH1900-1AQ33	
	60	575 Y	30,4 Y	24,5	-380	460	79	NP			
IE3 3~ 50/60 Hz, IP55, Insulation material class F, UL 1004 and CNA/CSA 22.2 No 68-09 (certificate number E225239)											
1	50	380-420 Δ / 660-725 Y	15,5 Δ / 8,9 Y	8,6	-190	180	74	IE3	180	2BH1900-1AQ07	
	60	440-480 Δ	15,5 Δ	9,9	-150	140	79	IE3			
2	50	380-420 Δ / 660-725 Y	23,3 Δ / 13,4 Y	12,6	-290	280	74	IE3	200	2BH1900-1AQ17	
	60	440-480 Δ	23,0 Δ	14,5	-270	260	79	IE3			
3	50	380-420 Δ / 660-725 Y	31,7 Δ / 18,3 Y	17,3	-350	460	74	IE3	210	2BH1900-1AQ27	
	60	440-480 Δ	31,4 Δ	19,9	-380	410	79	IE3			
4	50	380-420 Δ / 660-725 Y	38,3 Δ / 22,1 Y	21,3	-350	500	74	IE3	222	2BH1900-1AQ37	
	60	440-480 Δ	38,0 Δ	24,5	-380	460	79	IE3			

- 1) In case of frequency converter operation the standard motor insulation system is suitable for converter input voltages up to 500 V.
- 2) Relief valves available for limiting differential pressure.
- 3) Measuring surface sound pressure level acc. to EN ISO 3744, measured with an equivalent unit at a distance of 1 m. The pump is throttled to an average suction pressure, with piping connected, but no relief valves fitted, tolerance ±3 dB (A).
- 4) The motors according to NEMA MG1-12. NP=NEMA Premium; NEMA Premium includes IE3.

All G-BH match the 2006/42/EC (machinery) and 2006/95/EC (low voltage) directives and the EN 60034 norm "Rotating electrical machines".

Service factor (SF) and motor efficiency according NEMA MG1-12.

Voltage tolerances for three phase motors are +/-10%.

The frequency tolerance is +/- 2 % maximum.

Voltage range		Efficiency ⁴⁾	c	60 Hz	
50 Hz	60Hz			2BH1...-1.	□ . □
3~					
200 VΔ	200 V YY / 230 VΔ / 400 VY		•	K	1
190-210 VΔ	190-210 VYY / 220-240 VΔ / 380-420VY		•	K	6
200 VΔ / 230 VΔ / 400 VY	230 V YY / 460 VY		•	Q	3
190-210 VYY / 220-240 VΔ / 380-420VY	220-240 VYY / 440-480VY		•	Q	5
475-525 V Y	550-600 V Y		•	Q	7
475-525 VΔ	550-600 VΔ		•	Q	7
400 VΔ / 690 V Y	460 VΔ		•	Q	7

Changes in particular of the quoted performance curve, data and weights may occur without prior notice. The data given does not constitute an obligation from our side to deliver as shown.

Elmo Rietschle is a brand of Gardner Denver

Gardner
Denver

Your Ultimate Source for Vacuum and Pressure

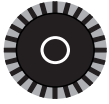
G-BH1

Data sheet 2BH1 900

Side channel blower with IE2-motors

IE2

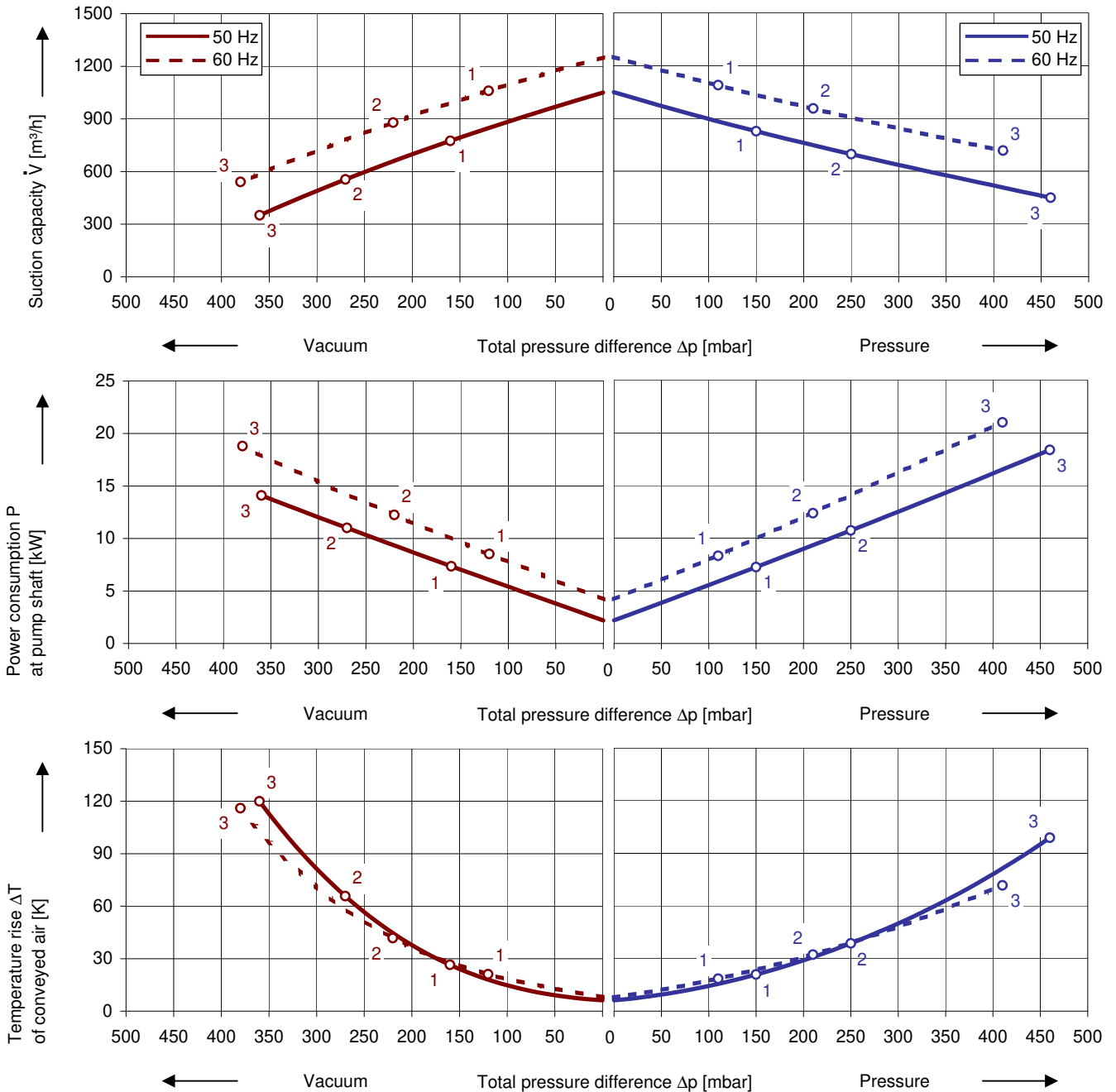
CE [®] **US**



Performance curves

Vacuum operation

Compressor operation



The performance curves are based on air at a temperature of 15 °C and an atmospheric pressure of 1013 mbar with a tolerance of ± 10 %. The total pressure differences are valid for suction and ambient temperature up to 25 °C. For other conditions please get in touch with us.

Every G-BH pump can be used both as vacuum pump and compressor in continuous operation over the total performance curve range. The motors are available as standard in protection category IP 55 and insulation class F. The vacuum pumps / compressors are UL and CSA approved.

Selection and ordering data

Type 2BH1 900

No.	Fre- quency	Rated			Max. differential pressure ²⁾		Sound pressure level ³⁾	Weight Approx.	Order No.
		Voltage ¹⁾	Current	Power	Vacuum	Pressure			
		Hz	V	A	kW	mbar			
IE2 3~ 50/60 Hz, IP55, Insulation material class F, UL 507 and CSA 22.2 No 113 (certificate number E225239)									
1	50	400 Δ / 690 Y	13.4 Δ / 7.7 Y	7.50	-160	150	74	172	2BH1900-7AP07
	60	460 Δ	13.0 Δ	8.60	-120	110	79		
2	50	400 Δ / 690 Y	19.8 Δ / 11.4 Y	11.0	-270	250	74	191	2BH1900-7AP17
	60	460 Δ	19.0 Δ	12.6	-220	210	79		
3	50	400 Δ / 690 Y	32.0 Δ / 18.6 Y	18.5	-360	460	74	204	2BH1900-7AP37
	60	460 Δ	31.5 Δ	21.3	-380	410	79		
IE2 3~ 50/60 Hz, IP55, Insulation material class F, UL 507 and CSA 22.2 No 113 (certificate number E225239)									
1	50	500 Δ	10.6 Δ	7.50	-160	150	74	172	2BH1900-7AP05
	60	575 Δ	10.4 Δ	8.60	-120	110	79		
2	50	500 Δ	15.8 Δ	11.0	-270	250	74	191	2BH1900-7AP15
	60	575 Δ	15.2 Δ	12.6	-220	210	79		
3	50	500 Δ	25.5 Δ	18.5	-360	460	74	204	2BH1900-7AP35
	60	575 Δ	25.5 Δ	21.3	-380	410	79		

1) In case of frequency converter operation the standard motor insulation system is suitable for converter input voltages up to 460 V.

2) Relief valves available for limiting differential pressure.

3) Measuring surface sound pressure level acc. to EN ISO 3744, measured with an equivalent unit at a distance of 1 m. The pump is throttled to an average suction pressure, with piping connected, but no relief valves fitted, tolerance ±3 dB (A).

All G-BH fulfil the 2006/42/EC (machinery) and 2006/95/EC (low voltage) directives and the EN 60034-1 norm "Rotating electrical machines".

The motors comply with EN 60 034-1 / -2 / -30 (IEC 60034) and thermal class F.

The voltage tolerance is +/- 5%.

The frequency tolerance is +/- 2 % maximum.

Other voltages

50 Hz	50 Hz voltage range	60 Hz voltage range	72 Hz (4200 rpm)	2BH1...-7.	□	□
IE2 3~	3~					
200 V Δ / 345 V Y	180 - 240 V Δ / 310 - 415 V Y	200 - 275 V Δ / 345 - 480 V Y	----		P	1
500 V Δ	450 - 500 V Δ	520 - 600 V Δ			P	5
230 V Δ / 400 V Y	200 - 260 V Δ / 350 - 450 V Y	230 - 290 V Δ / 400 - 500 V Y	330 V Δ		P	6
400 V Δ / 690 V Y	350 - 450 V Δ / 610 - 715 V Y	400 - 500 V Δ / 690 - 725 V Y	----		P	7
IE2 3~	3~ ⁵⁾					
----	185 - 225 V Δ / 320 - 390 V Y	200 - 240 V Δ / 345 - 415 V Y	----		H	1
----	200 - 240 V Δ / 345 - 415 V Y	220 - 275 V Δ / 380 - 480 V Y	320 V Δ		H	6
----	345 - 415 V Δ	380 - 480 V Δ	----		H	7
----	500 V Δ	575 V Δ	----		C	5

5) Performance can differ if standard motors are used. Please refer to corresponding data sheets.

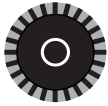
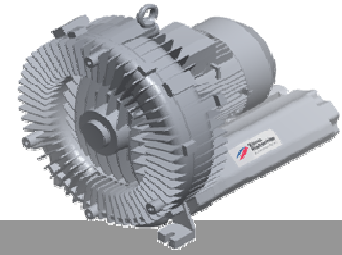
Changes in particular of the quoted performance curve, data and weights may occur without prior notice. The data given do not constitute an obligation from our side to deliver as shown.

Gardner Denver

Elmo Rietschle is a brand of Gardner
Denver's Industrial Products Group
and part of Blower Operations

G-BH1
Data sheet 2BH1 900

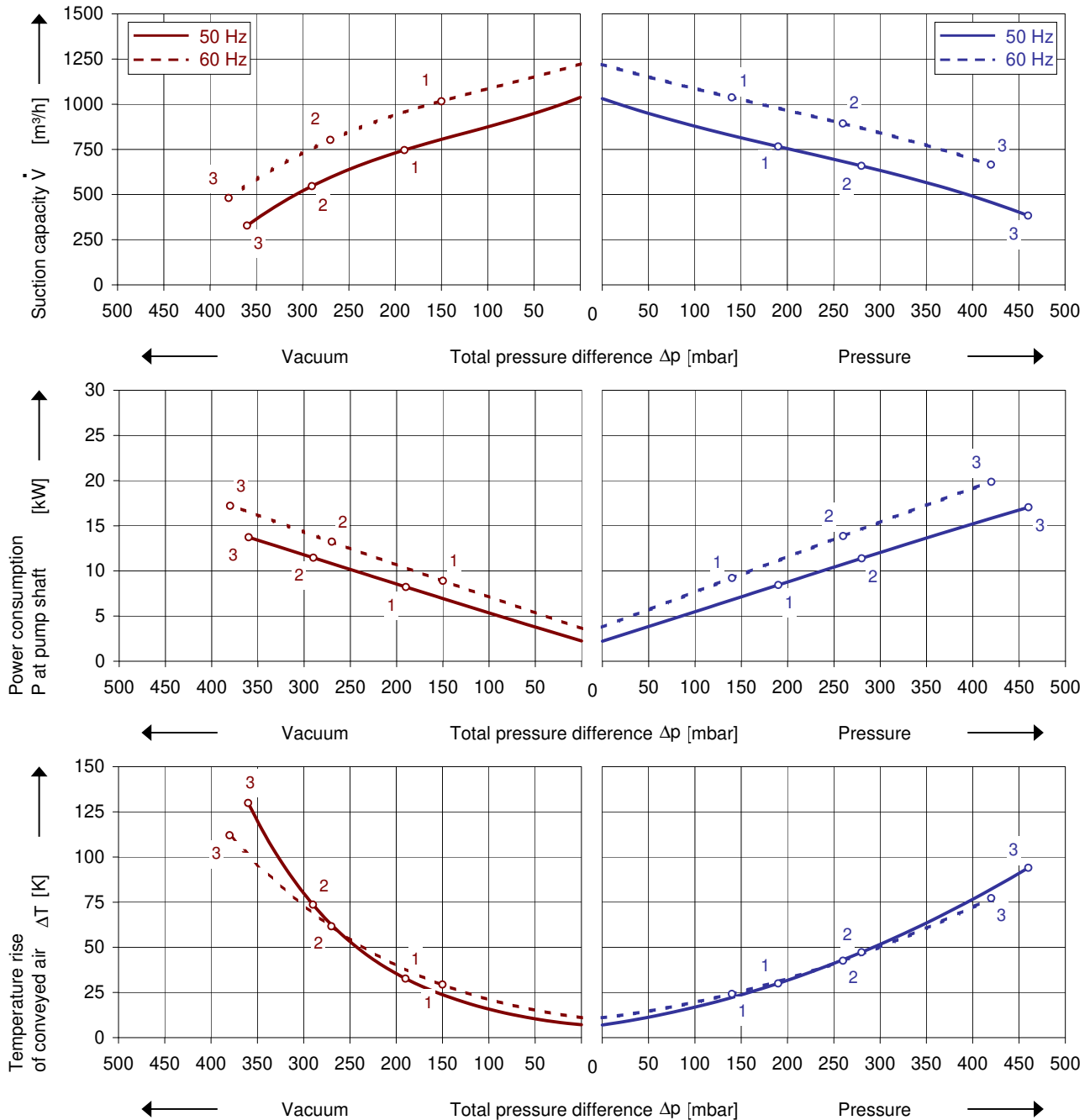
Side channel blower



Performance curves

Vacuum operation

Compressor operation



The performance curves are based on air at a temperature of 15 °C and an atmospheric pressure of 1013 mbar with a tolerance of ± 10 %. The total pressure differences are valid for suction and ambient temperature up to 25 °C. For other conditions please get in touch with us.

Every G-BH pump can be used both as vacuum pump and compressor in continuous operation over the total performance curve range. The motors are available as standard in protection category IP 55 and insulation class F. The vacuum pumps / compressors are UL and CSA approved.

Selection and ordering data

Type 2BH1 900									
No.	Fre- quency	Rated			Max. differential pressure ²⁾		Sound pressure level ³⁾	Weight Approx.	Order No.
		Voltage ¹⁾	Current	Power	Vacuum	Pressure			
		Hz	V	A	kW	mbar			
3~ 50/60 Hz, IP55, Insulation material class F, UL 507 and CSA 22.2 No 113 (certificate number E225239)									
1	50	345-415 Δ / 600-720 Y	18.2 Δ / 10.5 Y	8.5	-190	190	74	179	2BH1900-7AH07
	60	380-480 Δ	18.2 Δ	9.8	-150	140	79		
2	50	345-415 Δ / 600-720 Y	28.0 Δ / 16.1 Y	12.5	-290	280	74	198	2BH1900-7AH17
	60	380-480 Δ	29.0 Δ	14.5	-270	260	79		
3	50	345-415 Δ / 600-720 Y	37.0 Δ / 21 Y	18.5	-360	460	74	210	2BH1900-7AH37
	60	380-480 Δ	39.0 Δ	21.3	-380	420	79		
3~ 50/60 Hz, IP55, Insulation material class F, UL 507 and CSA 22.2 No 113 (certificate number E225239)									
1	50	500 Δ	13.0 Δ	8.5	-190	190	74	179	2BH1900-7AC05
	60	575 Δ	13.6 Δ	9.8	-150	140	79		
2	50	500 Δ	20.3 Δ	12.5	-290	280	74	198	2BH1900-7AC15
	60	575 Δ	20.4 Δ	14.5	-270	260	79		
3	50	500 Δ	28.0 Δ	18.5	-360	460	74	210	2BH1900-7AC35
	60	575 Δ	29.5 Δ	21.3	-380	420	79		

- 1) In case of frequency converter operation the standard motor insulation system is suitable for converter input voltages up to 460 V.
- 2) Relief valves available for limiting differential pressure.
- 3) Measuring surface sound pressure level acc. to EN ISO 3744, measured with an equivalent unit at a distance of 1 m. The pump is throttled to an average suction pressure, with piping connected, but no relief valves fitted, tolerance ±3 dB (A).

All G-BH match the 2006/42/EC (machinery) and 2006/95/EC (low voltage) directives and the EN 60034-1 norm "Rotating electrical machines".

The motors comply with EN 60 034-1 / -2 / -30 (IEC 60034) and thermal class F.

For three phase motors tolerances are +/-10% for fixed voltage motors and +/-5% for voltage range motors. Single phase machines are designed with a +/- 5% tolerance.

The frequency tolerance is +/- 2 % maximum.

Motors for other mains									
Voltage range			Fixed voltage		VFD	c us			
50 Hz	60 Hz		50 Hz	60 Hz	72 Hz	60 Hz		2BH1900-7. □ . □	
						Δ	Y		
3~									
185 - 225 V Δ / 320 - 390 V Y	200 - 240 V Δ / 345 - 415 V Y					•	•		H 1
200 - 240 V Δ / 345 - 415 V Y	220 - 275 V Δ / 380 - 480 V Y					•	•		H 6
345 - 415 V Δ / 600 - 720 V Y	380 - 480 V Δ / 660 - 720 V Y					•	•		H 7
			500 V Y	575 V Y	400 V Δ	•	•		C 3
			500 V Δ	575 V Δ		•	•		C 5
3~									
IE2 3~ ⁵⁾									
180 - 240 V Δ / 310 - 415 V Y	200 - 275 V Δ / 345 - 480 V Y	200 V Δ / 345 V Y	230 V Δ / 400 V Y			•	•		P 1
450 - 550 V Y	520 - 600 V Y	500 V Y	575 V Y			•	•		P 3
450 - 550 V Δ	520 - 600 V Δ	500 V Δ	575 V Δ			•	•		P 5
200 - 260 V Δ / 350 - 450 V Y	230 - 290 V Δ / 400 - 500 V Y	230 V Δ / 400 V Y	265 V Δ / 460 V Y			•	•		P 6
350 - 450 V Δ / 610 - 725 V Y	400 - 500 V Δ / 690 - 725 V Y	400 V Δ / 690 V Y	460 V Δ			•	•		P 7

- 5) Performance can differ if IE2 motors are used. Please refer to corresponding data sheets.

Changes in particular of the quoted performance curve, data and weights may occur without prior notice. The data given do not constitute an obligation from our side to deliver as shown.

Elmo Rietschle is a brand of Gardner Denver



Your Ultimate Source for Vacuum and Pressure

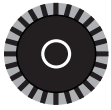
G-BH1 e

Data sheet 2BH1 900

IE2



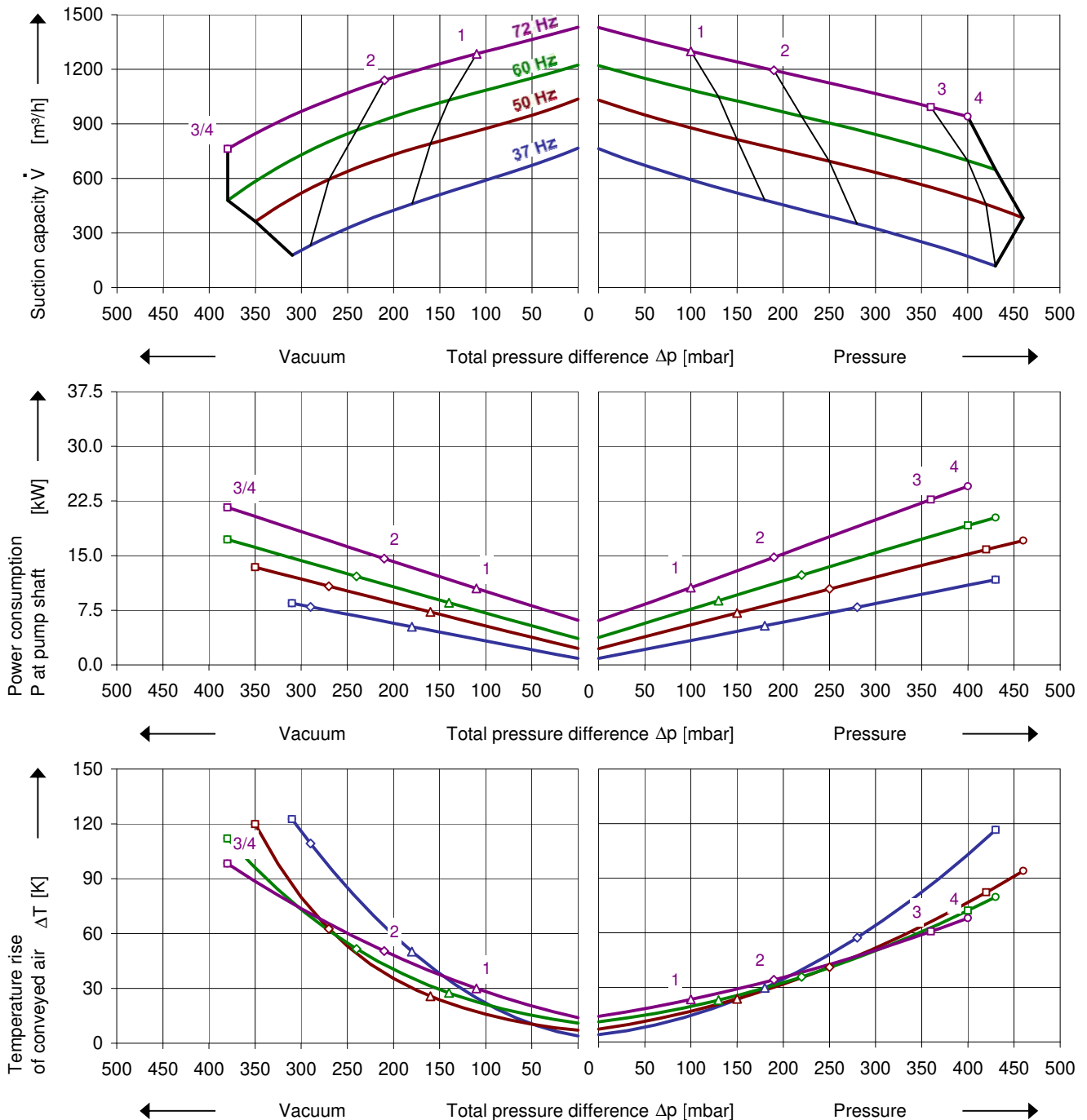
Side channel blower with Frequency Converter



Performance curves

Vacuum operation

Compressor operation



The performance curves are based on air at a temperature of 15 °C and an atmospheric pressure of 1013 mbar with a tolerance of $\pm 10\%$. The total pressure differences are valid for suction and ambient temperature up to 25 °C. For other conditions please get in touch with us.

The performance curves are based on frequency converter operation and a pulse frequency of 4 kHz minimum. Rated voltage/frequency set point is 345 V / 87 Hz and delta connection of motor. Frequency converters must be connected to a mains voltage of 380 V minimum.

Selection and ordering data

Type 2BH1 900

No.	Fre- quency	Rated motor			Max. differential pressure ¹⁾		Sound pressure level ²⁾	Weight Approx.	Order No.	VFD type
		Voltage	Current	Power	Vacuum	Pressure				
		Hz	V	A	kW	mbar				
Integrated VFD 3~ 400V -15% ... 480V +10%, 50/60 Hz ±6% with IE2 motor with thermistor (PTC), IP55										
2	72	330 Δ	33.0 Δ	15.4	-210	190			2BH1900-7A216	H
3	72	330 Δ	48.0 Δ	22.6	-380	360	82	247	2BH1900-7A236	K
3~ 50/60 Hz, IP55, Insulation material class F, UL 507 and CSA 22.2 No 113 (certificate number E225239)										
1	50	400 Y	13.4 Y	7.5	-160	150	74	187	2BH1900-7AP06 ³⁾	F
	60	460 Y	13.1 Y	8.6	-120	110	79			F
	72	330 Δ	23.0 Δ	10.5	-110	100	82			G
2	50	400 Y	19.7 Y	11.0	-270	250	74	203	2BH1900-7AP16 ³⁾	G
	60	460 Y	19.5 Y	12.6	-240	220	79			G
	72	330 Δ	34.5 Δ	15.4	-210	190	82			J
4	50	400 Y	32.0 Y	18.5	-350	460	74	210	2BH1900-7AP36 ³⁾	H
	60	460 Y	32.0 Y	21.3	-380	430	79			H
	72	330 Δ	56.0 Δ	25.9	-380	400	82			-

- 1) We recommend differential pressure indicators / switches for limiting differential pressure. Relief valves are only useable at defined frequency.
- 2) Measuring surface sound pressure level acc. to EN ISO 3744, measured with an equivalent unit at a distance of 1 m. The pump is throttled to an average suction pressure, with piping connected, but no relief valves fitted, tolerance ±3 dB (A).
- 3) PTC recommended for motor overload protection. Ordering example: 2BH1900-□□□□-Z Z=A11

All G-BH match the 2006/42/EC (machinery) and 2006/95/EC (low voltage) directives and the EN 60034-1 norm "Rotating electrical machines".
The motors comply with EN 60 034-1 / -2 / -30 (IEC 60034) and thermal class F.

Frequency converter (IP55) motor integrated / for wall mounting

Frequency Converter		Rated mains voltage	Max. motor current	Typical motor power	Rated mains current	Fuse Protection	Weight Approx.	Adaptor for wall mounting
Order No.		V	A	kW	A	A	kg	Order No.
F	2FC4752-1 □□ 00	400V (-15%)	17.8	7.5	14.8	25	8.7	2FX16690ER00
G	2FC4113-1 □□ 00		28.0	11.0	23.3	35		
H	2FC4153-1 □□ 00	480V (+10%)	34.0	15.0	28.3	50	21.0	2FX16990ER00
J	2FC4183-1 □□ 00		40.0	18.5	33.3	50		
K	2FC4223-1 □□ 00		48.0	22.0	39.9	63		

I/O's and automation		Order option	Example:
ST	2 AIN / 2 AOUT / 4 DIGIN / 1 DIGOUT / 2 RELAYS	STANDARD	2BH1900-7A216-Z Z=U51 VFD type 2FC4153-1PB00 to be delivered already installed
PB	2 AIN / 2 AOUT / 4 DIGIN / 1 DIGOUT / 2 RELAYS / ProfiBus interface	Z = U51	
CB	2 AIN / 2 AOUT / 4 DIGIN / 1 DIGOUT / 2 RELAYS / CANopen interface	Z = U52	
PN	2 AIN / 2 AOUT / 4 DIGIN / 1 DIGOUT / 2 RELAYS / ProfiNet interface	Z = U53	
SC	2 AIN / 2 AOUT / 4 DIGIN / 1 DIGOUT / 2 RELAYS / SERCOS3 interface	Z = U54	

VFD accessories

Item	Order No.	Item	Order No.
Manual control		Differential pressure transmitters	
MMI handheld	2FX4520-0ER00	Vacuum -1000 ... 0 mbar	2FX6022-0BD00
USB adaptor cable	2FX4521-0ER00	Pressure 0 ... 600 mbar	2FX6013-0BD00
		0 ... 1000 mbar	2FX6014-0BD00
INVERTERpc Software			
Free download at www.gd-elmoietschle.com >Downloads >Product Documents >Accessories			

Changes in particular of the quoted performance curve, data and weights may occur without prior notice. The data given do not constitute an obligation from our side to deliver as shown.

Elmo Rietschle is a brand of Gardner Denver

**Gardner
Denver**

Your Ultimate Source for Vacuum and Pressure

Prematic AG, 9556 Affeltrangen

www.prematic.ch

Tel. 071 918 60 60, Mail: v-g@prematic.ch