

G-BH1 e

Datenblatt 2BH1 600

Seitenkanalverdichter mit Frequenzumrichter

IE3

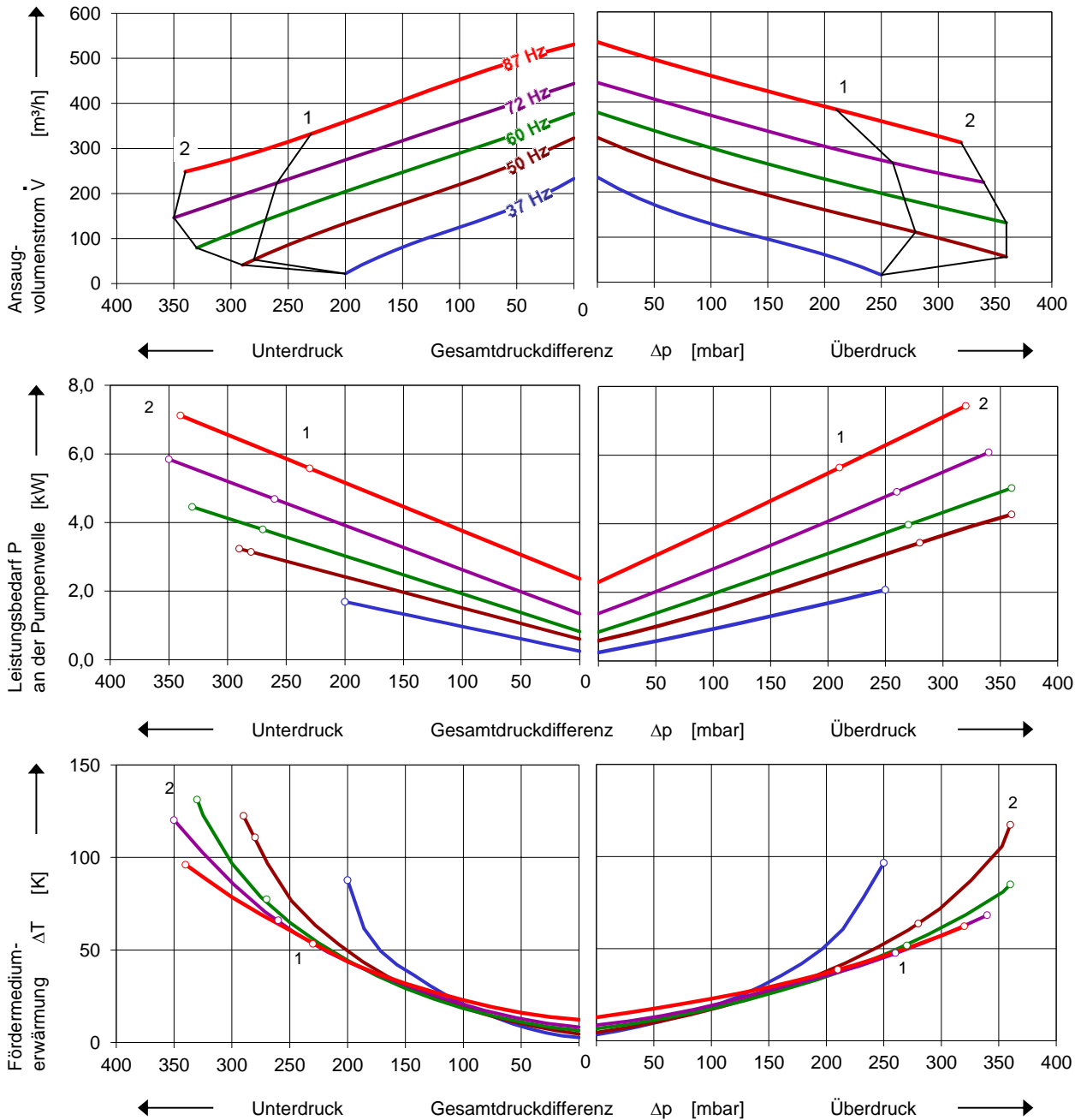
CEC US



Kennlinien

Betrieb als Vakuumpumpe

Betrieb als Kompressor



Die Kennlinien gelten für Fördermedium Luft von 15 °C und Atmosphärendruck von 1013 mbar mit einer Toleranz von $\pm 10\%$. Die maximal im Dauerbetrieb zulässigen Gesamtdruckdifferenzen gelten bis zu einer Ansaug- und Umgebungstemperatur von 25 °C. Bei anderen Bedingungen bitten wir um Rücksprache.

Die Kennlinien gelten für Betrieb mit Frequenzumrichter und bei Pulsfrequenz von 8 kHz. Die Frequenzumrichter müssen an eine Netzspannung von mindestens 380 V angeschlossen werden.

Auswahl- und Bestelldaten

Typ 2BH1 600

Nr.	Fre- quenz Hz	Motor-Bemessungs-			Max. Differenzdruck ¹⁾		Schalldruck- pegel ²⁾ dB(A)	Gewicht ca. kg	Bestell-Nr.	FU Typ		
		Spannung V	Strom A	Leistung kW	Vakuum mbar	Verdichter						
IE3 Integrierter Frequenzumrichter 3~ 400V -15% ... 480V +10%, 50/60 Hz ±6% mit PTC-Sensor, IP55, UL 1450												
1	87	380 Y	11,8 Y	5,8	-230	210	80	73/75	52	54	2BH1600-1A326	E
2	87	380 Y	14,9 Y	7,5	-340	320	80	73/75	63	65	2BH1600-1A336	F
IE3 3~ 50/60 Hz, IP55, Isolierstoffklasse F, UL 1450 und CAN/CSA 22.2 No 68-09 (certificate number E225239)												
	37	-	-	-	-200	200	67	73/74	39	41	2BH1600-0AK16	3)
	50	-	-	-	-200	190	64					
	60	-	-	-	-190	180	70					
1	87	400 Δ	8,7 Δ	4,3	-130	120	78	73/75	44	46	2BH1600-0AK26	3)
	37	-	-	-	-200	250	68					
	50	-	-	-	-280	280	71					
2	60	-	-	-	-270	270	74	73/75	55	57	2BH1600-1AK36	3)
	87	400 Δ	11,0 Δ	5,8	-230	210	80					
	37	-	-	-	-200	250	65					
	50	-	-	-	-290	360	69	73/75	55	57	2BH1600-1AK36	3)
	60	-	-	-	-330	360	71					
	87	400 Δ	14,4 Δ	7,5	-340	320	80					

Mit Fremdlüfter (Bestell-Option G17)⁴⁾

- Für die Differenzdruckbegrenzung / -regelung empfehlen wir Differenzdruckschalter / -sensoren. Begrenzungsventile sind nur bei der eingestellten Drehzahl wirksam.
- Messflächenschalldruckpegel nach EN ISO 3744, gemessen an einem gleichwertigen Aggregat in 1 m Abstand bei mittlerer Drosselung, angeschlossenen Leitungen, ohne Vakuum- / Druckbegrenzungsventil, Toleranz ±3 dB (A).
- Wir empfehlen zum Schutz des Motors die Verwendung eines PTC-Sensors. 2BH1600-□□□□-Z Z=A11
- Schalldruckpegel mit G17 abhängig von Netzfrequenz (50Hz / 60Hz)

Alle G-BH erfüllen die Richtlinien 2006/42/EG (Maschinen) und 2014/35/EU (Niederspannung) sowie die Norm EN 60034 "Drehende elektrische Maschinen". Die Motoren sind nach EN 60 034 (IEC 60034) und Wärmeklasse F ausgeführt.

Frequenzumrichter (IP55) motorintegriert / für Wandmontage

Frequenzumrichter		Netz- Bemessungs- Spannung V	Maximaler Motorstrom A	Typische Motorleistung kW	Netz- Bemessungs- Strom A	Netz-Sicherung A	Gewicht (ca.) kg	Adapter für Wandmontage
Bestell-Nr.								Bestell-Nr.
A	2FC4152-1 □□ 00	400V (-15%) ... 480V (+10%)	4,0	1,5	3,3	10	3,9	2FX16190ER00
B	2FC4222-1 □□ 00		5,6	2,2	4,6	10	5,0	2FX16490ER00
C	2FC4302-1 □□ 00		7,5	3,0	6,2	16		
D	2FC4402-1 □□ 00		9,5	4,0	7,9	16	8,7	2FX16690ER00
E	2FC4552-1 □□ 00		13,0	5,5	10,8	20		
F	2FC4752-1 □□ 00		17,8	7,5	14,8	25	21,0	2FX16990ER00
G	2FC4113-1 □□ 00		28,0	11,0	23,3	35		
H	2FC4153-1 □□ 00		34,0	15,0	28,3	50		
J	2FC4183-1 □□ 00		40,0	18,5	33,3	50	63	
K	2FC4223-1 □□ 00		48,0	22,0	39,9	63		

Steuerklemmen und Automatisierung		Bestell Option	Beispiel:
ST	2 AIN / 2 AOUT / 4 DIGIN / 1 DIGOUT / 2 RELAIS	STANDARD	Umrichter 2FC4552-1PB00 wird montiert geliefert
PB	2 AIN / 2 AOUT / 4 DIGIN / 1 DIGOUT / 2 RELAIS, zusätzlich mit ProfiBus Schnittstelle	Z = U51	
CB	2 AIN / 2 AOUT / 4 DIGIN / 1 DIGOUT / 2 RELAIS, zusätzlich mit CANopen-Schnittstelle	Z = U52	
PN	2 AIN / 2 AOUT / 4 DIGIN / 1 DIGOUT / 2 RELAIS, zusätzlich mit ProfiNet-Schnittstelle	Z = U53	
SC	2 AIN / 2 AOUT / 4 DIGIN / 1 DIGOUT / 2 RELAIS, zusätzlich mit SERCOS3-Schnittstelle	Z = U54	

Zubehör Frequenzumrichter

Bezeichnung	Bestell-Nr.	Bezeichnung	Bestell-Nr.
Bedienung		Differenzdrucksensoren	
Handbediengerät MMI	2FX4520-0ER00	Vakuum	-1000 ... 0 mbar
PC Adapter (USB)	2FX4521-0ER00		0 ... 600 mbar
		Druck	0 ... 1000 mbar
			2FX6014-0BD00

INVERTERpc Software

Kostenloser Download unter www.gd-elmorietschle.de >Downloads >Frequenzumrichter >Verschiedenes >Software

Änderungen, insbesondere der Kennlinien, Werte und Gewichte bleiben vorbehalten. Die Abbildungen sind unverbindlich.

Elmo Rietschle is a brand of Gardner Denver

Your Ultimate Source for Vacuum and Pressure

G-BH1 e

Datenblatt 2BH1 600

Seitenkanalverdichter mit Frequenzumrichter

IE3

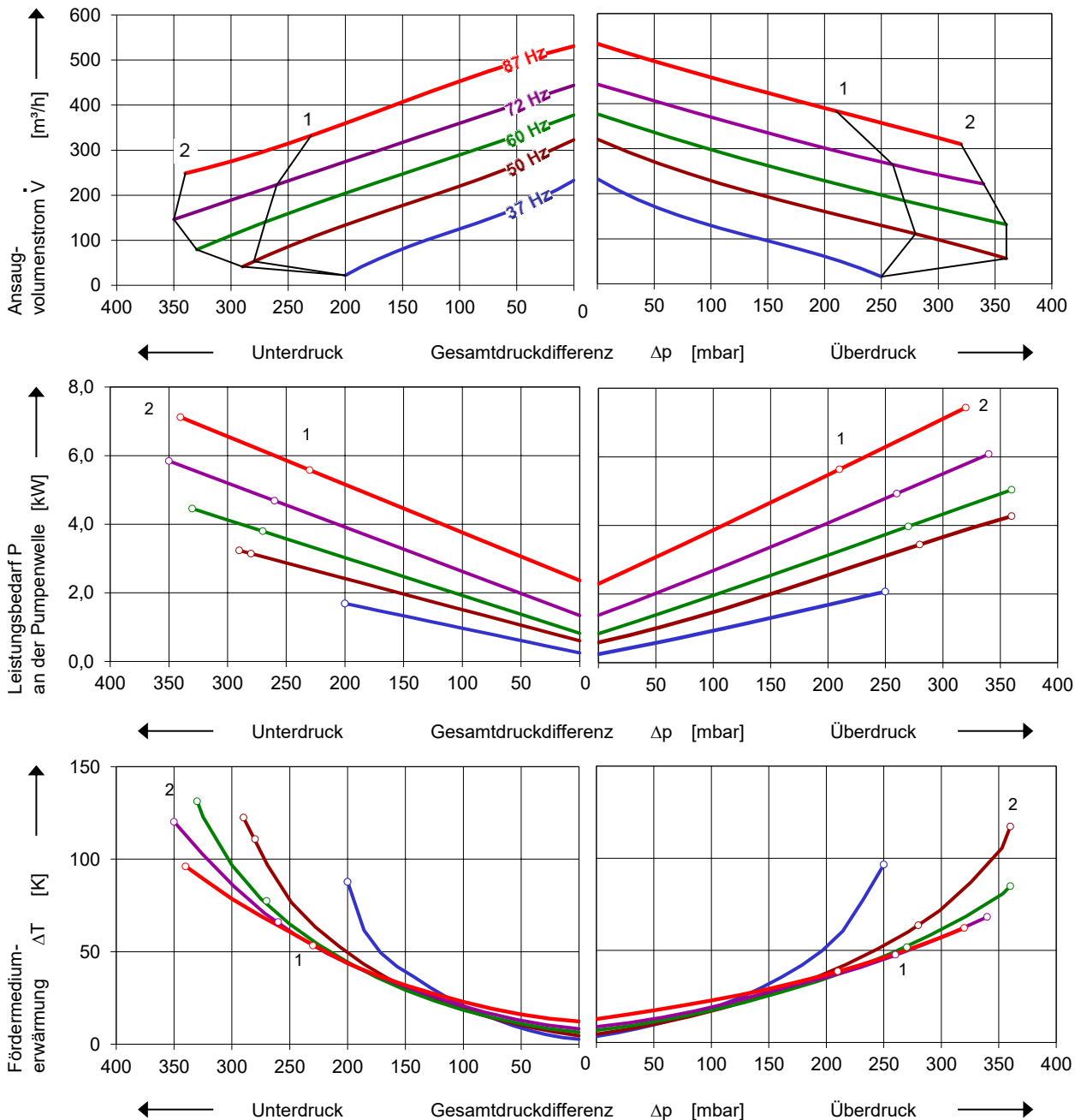
CEC US



Kennlinien

Betrieb als Vakuumpumpe

Betrieb als Kompressor



Die Kennlinien gelten für Fördermedium Luft von 15 °C und Atmosphärendruck von 1013 mbar mit einer Toleranz von $\pm 10\%$. Die maximal im Dauerbetrieb zulässigen Gesamtdruckdifferenzen gelten bis zu einer Ansaug- und Umgebungstemperatur von 25 °C. Bei anderen Bedingungen bitten wir um Rücksprache.

Die Kennlinien gelten für Betrieb mit Frequenzumrichter und bei Pulsfrequenz von 8 kHz. Die Frequenzumrichter müssen an eine Netzspannung von mindestens 380 V angeschlossen werden.

Auswahl- und Bestelldaten

Typ 2BH1 600

Nr.	Fre- quenz Hz	Motor-Bemessungs-			Max. Differenzdruck ¹⁾		Schalldruck- pegel ²⁾ dB(A)	Gewicht ca. kg	Bestell-Nr.	FU Typ		
		Spannung V	Strom A	Leistung kW	Vakuum mbar	Verdichter						
IE3 Integrierter Frequenzumrichter 3~ 400V -15% ... 480V +10%, 50/60 Hz ±6% mit PTC-Sensor, IP55, UL 1450												
1	87	380 Y	11,8 Y	5,8	-230	210	80	73/75	52	54	2BH1600-1A326	E
2	87	380 Y	14,9 Y	7,5	-340	320	80	73/75	63	65	2BH1600-1A336	F
IE3 3~ 50/60 Hz, IP55, Isolierstoffklasse F, UL 1450 und CAN/CSA 22.2 No 68-09 (certificate number E225239)												
	37	-	-	-	-200	200	67	73/74	39	41	2BH1600-1AK16	3)
	50	-	-	-	-200	190	64					
	60	-	-	-	-190	180	70					
1	87	400 Δ	8,7 Δ	4,3	-130	120	78	73/75	44	46	2BH1600-1AK66	3)
	37	-	-	-	-200	250	68					
	50	-	-	-	-280	280	71					
2	60	-	-	-	-270	270	74	73/75	55	57	2BH1600-1AK36	3)
	87	400 Δ	11,0 Δ	5,8	-230	210	80					
	37	-	-	-	-200	250	65					
	50	-	-	-	-290	360	69	73/75	55	57	2BH1600-1AK36	3)
	60	-	-	-	-330	360	71					
	87	400 Δ	14,4 Δ	7,5	-340	320	80					

Mit Fremdlüfter (Bestell-Option G17)⁴⁾

- Für die Differenzdruckbegrenzung / -regelung empfehlen wir Differenzdruckschalter / -sensoren. Begrenzungsventile sind nur bei der eingestellten Drehzahl wirksam.
- Messflächenschalldruckpegel nach EN ISO 3744, gemessen an einem gleichwertigen Aggregat in 1 m Abstand bei mittlerer Drosselung, angeschlossenen Leitungen, ohne Vakuum- / Druckbegrenzungsventil, Toleranz ±3 dB (A).
- Wir empfehlen zum Schutz des Motors die Verwendung eines PTC-Sensors. 2BH1600-□□□□-Z Z=A11
- Schalldruckpegel mit G17 abhängig von Netzfrequenz (50Hz / 60Hz)

Alle G-BH erfüllen die Richtlinien 2006/42/EG (Maschinen) und 2014/35/EU (Niederspannung) sowie die Norm EN 60034 "Drehende elektrische Maschinen". Die Motoren sind nach EN 60 034 (IEC 60034) und Wärmeklasse F ausgeführt.

Frequenzumrichter (IP55) motorintegriert / für Wandmontage

Frequenzumrichter		Netz- Bemessungs- Spannung V	Maximaler Motorstrom A	Typische Motorleistung kW	Netz- Bemessungs- Strom A	Netz-Sicherung A	Gewicht (ca.) kg	Adapter für Wandmontage
Bestell-Nr.								Bestell-Nr.
A	2FC4152-1 □□ 00	400V (-15%) ... 480V (+10%)	4,0	1,5	3,3	10	3,9	2FX16190ER00
B	2FC4222-1 □□ 00		5,6	2,2	4,6	10	5,0	2FX16490ER00
C	2FC4302-1 □□ 00		7,5	3,0	6,2	16		
D	2FC4402-1 □□ 00		9,5	4,0	7,9	16	8,7	2FX16690ER00
E	2FC4552-1 □□ 00		13,0	5,5	10,8	20		
F	2FC4752-1 □□ 00		17,8	7,5	14,8	25	21,0	2FX16990ER00
G	2FC4113-1 □□ 00		28,0	11,0	23,3	35		
H	2FC4153-1 □□ 00		34,0	15,0	28,3	50		
J	2FC4183-1 □□ 00		40,0	18,5	33,3	50		
K	2FC4223-1 □□ 00		48,0	22,0	39,9	63		

Steuerklemmen und Automatisierung		Bestell Option	Beispiel:
ST	2 AIN / 2 AOUT / 4 DIGIN / 1 DIGOUT / 2 RELAIS	STANDARD	Umrichter 2FC4552-1PB00 wird montiert geliefert
PB	2 AIN / 2 AOUT / 4 DIGIN / 1 DIGOUT / 2 RELAIS, zusätzlich mit Profibus Schnittstelle	Z = U51	
CB	2 AIN / 2 AOUT / 4 DIGIN / 1 DIGOUT / 2 RELAIS, zusätzlich mit CANopen-Schnittstelle	Z = U52	
PN	2 AIN / 2 AOUT / 4 DIGIN / 1 DIGOUT / 2 RELAIS, zusätzlich mit ProfiNet-Schnittstelle	Z = U53	
SC	2 AIN / 2 AOUT / 4 DIGIN / 1 DIGOUT / 2 RELAIS, zusätzlich mit SERCOS3-Schnittstelle	Z = U54	

Zubehör Frequenzumrichter

Bezeichnung	Bestell-Nr.	Bezeichnung	Bestell-Nr.	
Bedienung		Differenzdrucksensoren		
Handbediengerät MMI	2FX4520-0ER00	Vakuum	-1000 ... 0 mbar	2FX6022-0BD00
PC Adapter (USB)	2FX4521-0ER00		0 ... 600 mbar	2FX6013-0BD00
		Druck	0 ... 1000 mbar	2FX6014-0BD00

INVERTERpc Software

Kostenloser Download unter www.gd-elmorietschle.de >Downloads >Frequenzumrichter >Verschiedenes >Software

Änderungen, insbesondere der Kennlinien, Werte und Gewichte bleiben vorbehalten. Die Abbildungen sind unverbindlich.

Elmo Rietschle is a brand of Gardner Denver

Your Ultimate Source for Vacuum and Pressure

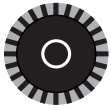
G-BH1 e

Datenblatt 2BH1 600

IE2



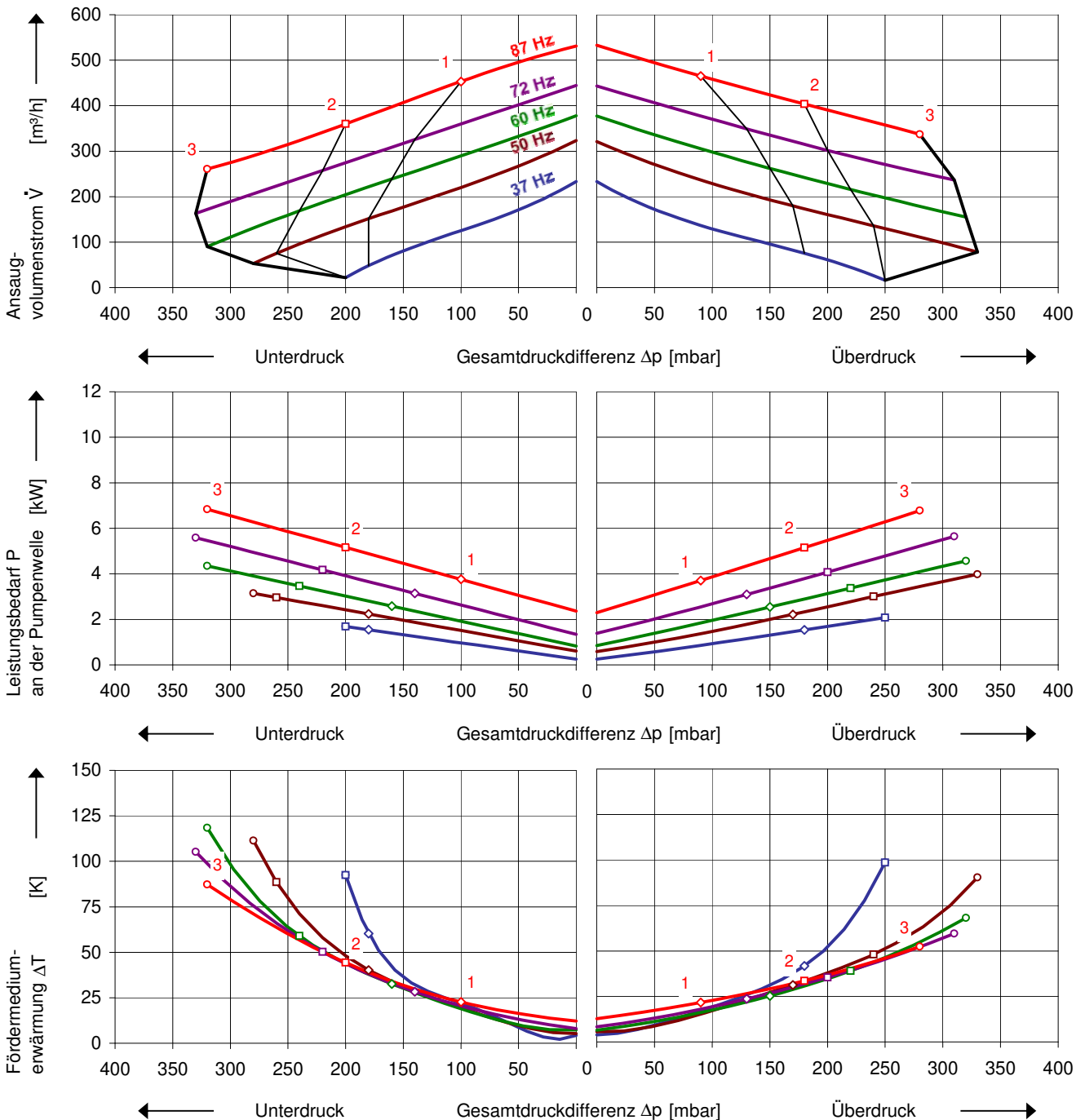
Seitenkanalverdichter mit Frequenzumrichter



Kennlinien

Betrieb als Vakuumpumpe

Betrieb als Kompressor



Die Kennlinien gelten für Fördermedium Luft von 15 °C und Atmosphärendruck von 1013 mbar mit einer Toleranz von $\pm 10\%$. Die maximal im Dauerbetrieb zulässigen Gesamtdruckdifferenzen gelten bis zu einer Ansaug- und Umgebungstemperatur von 25 °C. Bei anderen Bedingungen bitten wir um Rücksprache.

Die Kennlinien gelten für Betrieb mit Frequenzumrichter und bei Pulsfrequenz von mindestens 4 kHz. Der Nennpunkt der Spannungs-Frequenz-Steuerung lautet 345 V / 87 Hz bei Anschluss des Motors in Dreieck-Schaltung. Die Frequenzumrichter müssen an eine Netzspannung von mindestens 380 V angeschlossen werden.

Auswahl- und Bestelldaten

Typ 2BH1 600

Nr.	Fre- quenz	Motor-Bemessungs-			Max. Differenzdruck ¹⁾		Schalldruck- pegel ²⁾	Gewicht ca.	Bestell-Nr.	FU Typ
		Spannung	Strom	Leistung	Vakuum	Verdichter				
		Hz	V	A	kW	mbar				
Integrierter Frequenzumrichter 3~ 400V -15% ... 480V +10%, 50/60 Hz ±6% mit IE2-Motor mit PTC-Sensor, IP55										
2	87	345 Δ	11,6 Δ	5,1	-200	180	80	48	2BH1600-7A221	F
3	87	345 Δ	15,1 Δ	6,9	-320	280	80	57	2BH1600-7A231	F
3~ 50/60 Hz, IP55, Isolierstoffklasse F, UL 507 und CSA 22.2 No 113 (certificate number E225239)										
1	50	345 Y	5,1 Y	2,2	-180	170	69	29	2BH1600-7AP11 ³⁾	B
	60	400 Y	5,1 Y	2,55	-160	150	72			B
	87	345 Δ	8,5 Δ	3,8	-100	90	80			D
2	50	345 Y	6,7 Y	3,0	-260	240	69	38	2BH1600-7AP21 ³⁾	C
	60	400 Y	6,5 Y	3,45	-230	220	72			C
	87	345 Δ	11,6 Δ	5,1	-200	180	80			E
3	50	345 Y	8,8 Y	4,0	-280	330	69	47	2BH1600-7AP31 ³⁾	D
	60	400 Y	8,4 Y	4,55	-320	320	72			D
	87	345 Δ	15,1 Δ	6,9	-320	280	80			F

- Für die Differenzdruckbegrenzung / -regelung empfehlen wir Differenzdrucksschalter / -sensoren. Begrenzungsventile sind nur bei der eingestellten Drehzahl wirksam.
- Messflächenschalldruckpegel nach EN ISO 3744, gemessen an einem gleichwertigen Aggregat in 1 m Abstand bei mittlerer Drosselung, angeschlossenen Leitungen, ohne Vakuum- / Druckbegrenzungsventil, Toleranz ±3 dB (A).
- Wir empfehlen zum Schutz des Motors die Verwendung eines PTC-Sensors. Bestellbeispiel: 2BH1600-□□□□-Z=A11

Alle G-BH erfüllen die Richtlinien 2006/42/EG (Maschinen) und 2006/95/EG (Niederspannung) sowie die Norm EN 60034-1 "Drehende elektrische Maschinen".
Die Motoren sind nach EN 60 034-1 / -2 / -30 (IEC 60034) und Wärmeklasse F ausgeführt.

Frequenzumrichter (IP55) motorintegriert / für Wandmontage

Frequenzumrichter	Netz-Bemessungs- Spannung	Maximaler Motorstrom	Typische Motorleistung	Netz-Bemessungs- Strom	Netz-Sicherung	Gewicht (ca.)	Adapter für Wandmontage
Bestell-Nr.	V	A	kW	A	A	kg	Bestell-Nr.
B 2FC4222-1 □□ 00	400V (-15%)	5,6	2,2	4,6	10	5,0	2FX16490ER00
C 2FC4302-1 □□ 00		7,5	3,0	6,2	16		
D 2FC4402-1 □□ 00		9,5	4,0	7,9	16		
E 2FC4552-1 □□ 00	480V (+10%)	13,0	5,5	10,8	20	8,7	2FX16690ER00
F 2FC4752-1 □□ 00		17,8	7,5	14,8	25		

Steuerklemmen und Automatisierung	Bestell Option	Beispiel:
ST 2 AIN / 2 AOUT / 4 DIGIN / 1 DIGOUT / 2 RELAIS	STANDARD	2BH1600-7A221-Z Z=U51 Umrichter 2FC4552-1PB00 wird montiert geliefert
PB 2 AIN / 2 AOUT / 4 DIGIN / 1 DIGOUT / 2 RELAIS, zusätzlich mit ProfiBus Schnittstelle	Z = U51	
CB 2 AIN / 2 AOUT / 4 DIGIN / 1 DIGOUT / 2 RELAIS, zusätzlich mit CANopen-Schnittstelle	Z = U52	
PN 2 AIN / 2 AOUT / 4 DIGIN / 1 DIGOUT / 2 RELAIS, zusätzlich mit ProfiNet-Schnittstelle	Z = U53	
SC 2 AIN / 2 AOUT / 4 DIGIN / 1 DIGOUT / 2 RELAIS, zusätzlich mit SERCOS3-Schnittstelle	Z = U54	

Zubehör Frequenzumrichter

Bezeichnung	Bestell-Nr.	Bezeichnung	Bestell-Nr.
Bedienung		Differenzdrucksensoren	
Handbediengerät MMI	2FX4520-0ER00	Vakuum -1000 ... 0 mbar	2FX6022-0BD00
PC Adapter (USB)	2FX4521-0ER00	Druck 0 ... 600 mbar	2FX6013-0BD00
		0 ... 1000 mbar	2FX6014-0BD00
INVERTERpc Software			
Kostenloser Download unter www.gd-elmorietschle.de >Downloads >Produktdokumente >Zubehör			

Änderungen, insbesondere der Kennlinien, Werte und Gewichte bleiben vorbehalten. Die Abbildungen sind unverbindlich.

Elmo Rietschle is a brand of Gardner Denver

**Gardner
Denver**

Your Ultimate Source for Vacuum and Pressure

Prematic AG, 9556 Affeltrangen

www.prematic.ch

Tel. 071 918 60 60, Mail: v-g@prematic.ch

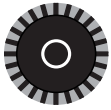
G-BH1 e

Data sheet 2BH1 600

IE2



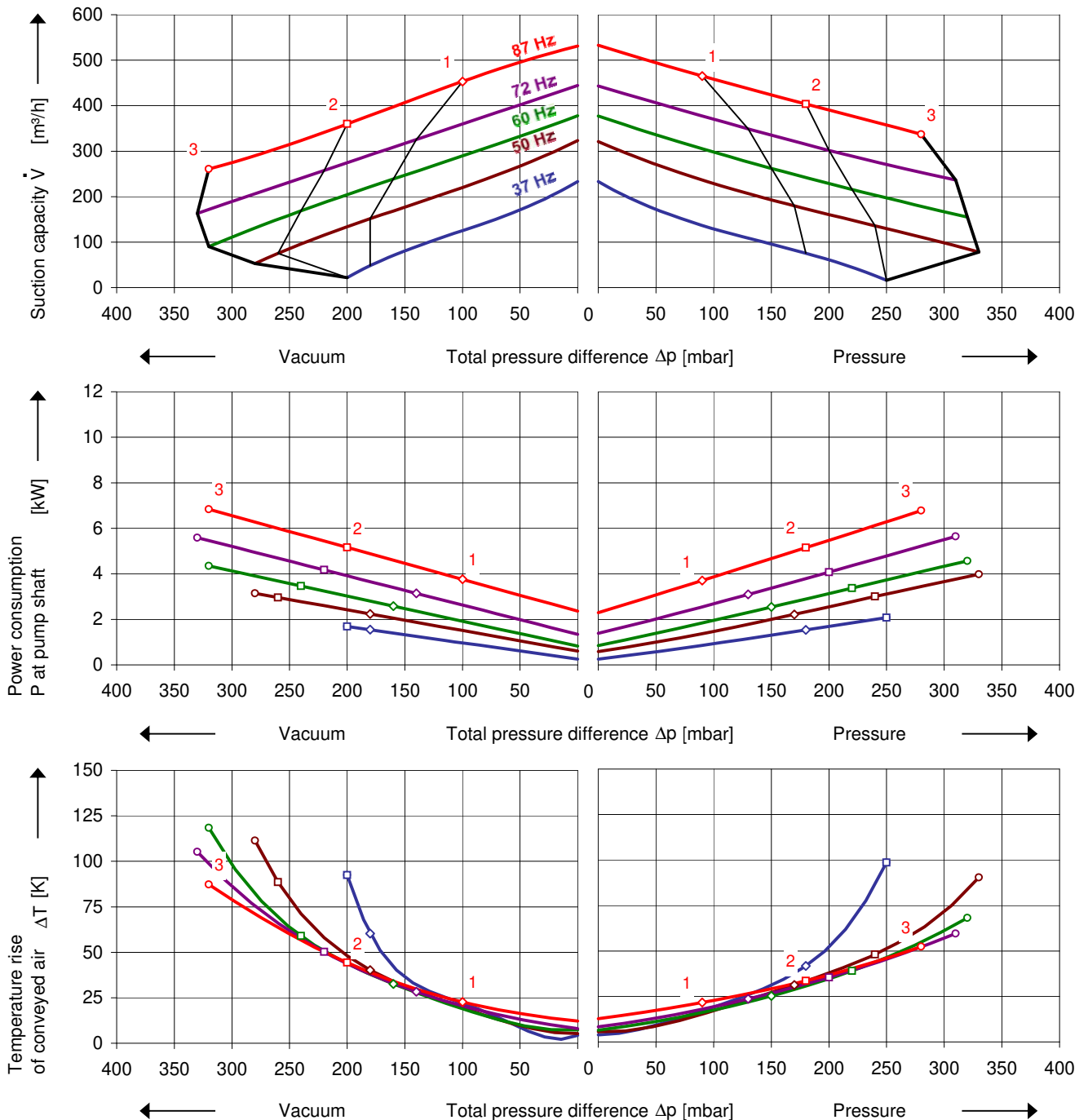
Side channel blower with Frequency Converter



Performance curves

Vacuum operation

Compressor operation



The performance curves are based on air at a temperature of 15 °C and an atmospheric pressure of 1013 mbar with a tolerance of $\pm 10\%$. The total pressure differences are valid for suction and ambient temperature up to 25 °C. For other conditions please get in touch with us.

The performance curves are based on frequency converter operation and a pulse frequency of 4 kHz minimum. Rated voltage/frequency set point is 345 V / 87 Hz and delta connection of motor. Frequency converters must be connected to a mains voltage of 380 V minimum.

Selection and ordering data

Type 2BH1 600

No.	Fre- quency	Rated motor			Max. differential pressure ¹⁾		Sound pressure level ²⁾	Weight Approx.	Order No.	VFD type
		Voltage	Current	Power	Vacuum	Pressure				
		Hz	V	A	kW	mbar				
Integrated VFD 3~ 400V -15% ... 480V +10%, 50/60 Hz ±6% with IE2 motor with thermistor (PTC), IP55										
2	87	345 Δ	11.6 Δ	5.1	-200	180	80	48	2BH1600-7A221	E
3	87	345 Δ	15.1 Δ	6.9	-320	280	80	57	2BH1600-7A231	F
3~ 50/60 Hz, IP55, Insulation material class F, UL 507 and CSA 22.2 No 113 (certificate number E225239)										
1	50	345 Y	5.1 Y	2.2	-180	170	69	29	2BH1600-7AP11 ³⁾	B
	60	400 Y	5.1 Y	2.55	-160	150	72			B
	87	345 Δ	8.5 Δ	3.8	-100	90	80			D
2	50	345 Y	6.7 Y	3.0	-260	240	69	38	2BH1600-7AP21 ³⁾	C
	60	400 Y	6.5 Y	3.45	-230	220	72			C
	87	345 Δ	11.6 Δ	5.1	-200	180	80			E
3	50	345 Y	8.8 Y	4.0	-280	330	69	47	2BH1600-7AP31 ³⁾	D
	60	400 Y	8.4 Y	4.55	-320	320	72			D
	87	345 Δ	15.1 Δ	6.9	-320	280	80			F

- 1) We recommend differential pressure indicators / switches for limiting differential pressure. Relief valves are only useable at defined frequency.
- 2) Measuring surface sound pressure level acc. to EN ISO 3744, measured with an equivalent unit at a distance of 1 m. The pump is throttled to an average suction pressure, with piping connected, but no relief valves fitted, tolerance ±3 dB (A).
- 3) PTC recommended for motor overload protection. Ordering example: 2BH1600-□□□□-Z Z=A11

All G-BH match the 2006/42/EC (machinery) and 2006/95/EC (low voltage) directives and the EN 60034-1 norm "Rotating electrical machines".
The motors comply with EN 60 034-1 / -2 / -30 (IEC 60034) and thermal class F.

Frequency converter (IP55) motor integrated / for wall mounting

Frequency Converter	Rated mains voltage	Max. motor current	Typical motor power	Rated mains current	Fuse Protection	Weight Approx.	Adaptor for wall mounting
Order No.	V	A	kW	A	A	kg	Order No.
B 2FC4222-1 □□ 00	400V (-15%) ...	5.6	2.2	4.6	10	5.0	2FX16490ER00
C 2FC4302-1 □□ 00		7.5	3.0	6.2	16		
D 2FC4402-1 □□ 00		9.5	4.0	7.9	16		
E 2FC4552-1 □□ 00	480V (+10%)	13.0	5.5	10.8	20	8.7	2FX16690ER00
F 2FC4752-1 □□ 00		17.8	7.5	14.8	25		

I/O's and automation

	Order option	Example:
ST 2 AIN / 2 AOUT / 4 DIGIN / 1 DIGOUT / 2 RELAYS	STANDARD	2BH1600-7A221-Z Z=U51 VFD type 2FC4552-1PB00 to be delivered already installed
PB 2 AIN / 2 AOUT / 4 DIGIN / 1 DIGOUT / 2 RELAYS / ProfiBus interface	Z = U51	
CB 2 AIN / 2 AOUT / 4 DIGIN / 1 DIGOUT / 2 RELAYS / CANopen interface	Z = U52	
PN 2 AIN / 2 AOUT / 4 DIGIN / 1 DIGOUT / 2 RELAYS / ProfiNet interface	Z = U53	
SC 2 AIN / 2 AOUT / 4 DIGIN / 1 DIGOUT / 2 RELAYS / SERCOS3 interface	Z = U54	

VFD accessories

Item	Order No.	Item	Order No.
Manual control		Differential pressure transmitters	
MMI handheld	2FX4520-0ER00	Vacuum -1000 ... 0 mbar	2FX6022-0BD00
USB adaptor cable	2FX4521-0ER00	Pressure 0 ... 600 mbar	2FX6013-0BD00
		0 ... 1000 mbar	2FX6014-0BD00
INVERTERpc Software			
Free download at www.gd-elmoietschle.com >Downloads >Product Documents >Accessories			

Changes in particular of the quoted performance curve, data and weights may occur without prior notice. The data given do not constitute an obligation from our side to deliver as shown.

Elmo Rietschle is a brand of Gardner Denver

**Gardner
Denver**

Your Ultimate Source for Vacuum and Pressure

Prematic AG, 9556 Affeltrangen

www.prematic.ch

Tel. 071 918 60 60, Mail: v-g@prematic.ch