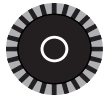
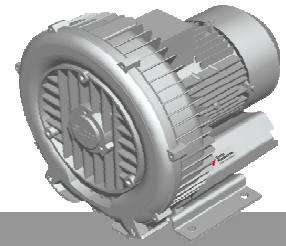


G-BH1

Datenblatt 2BH1 200

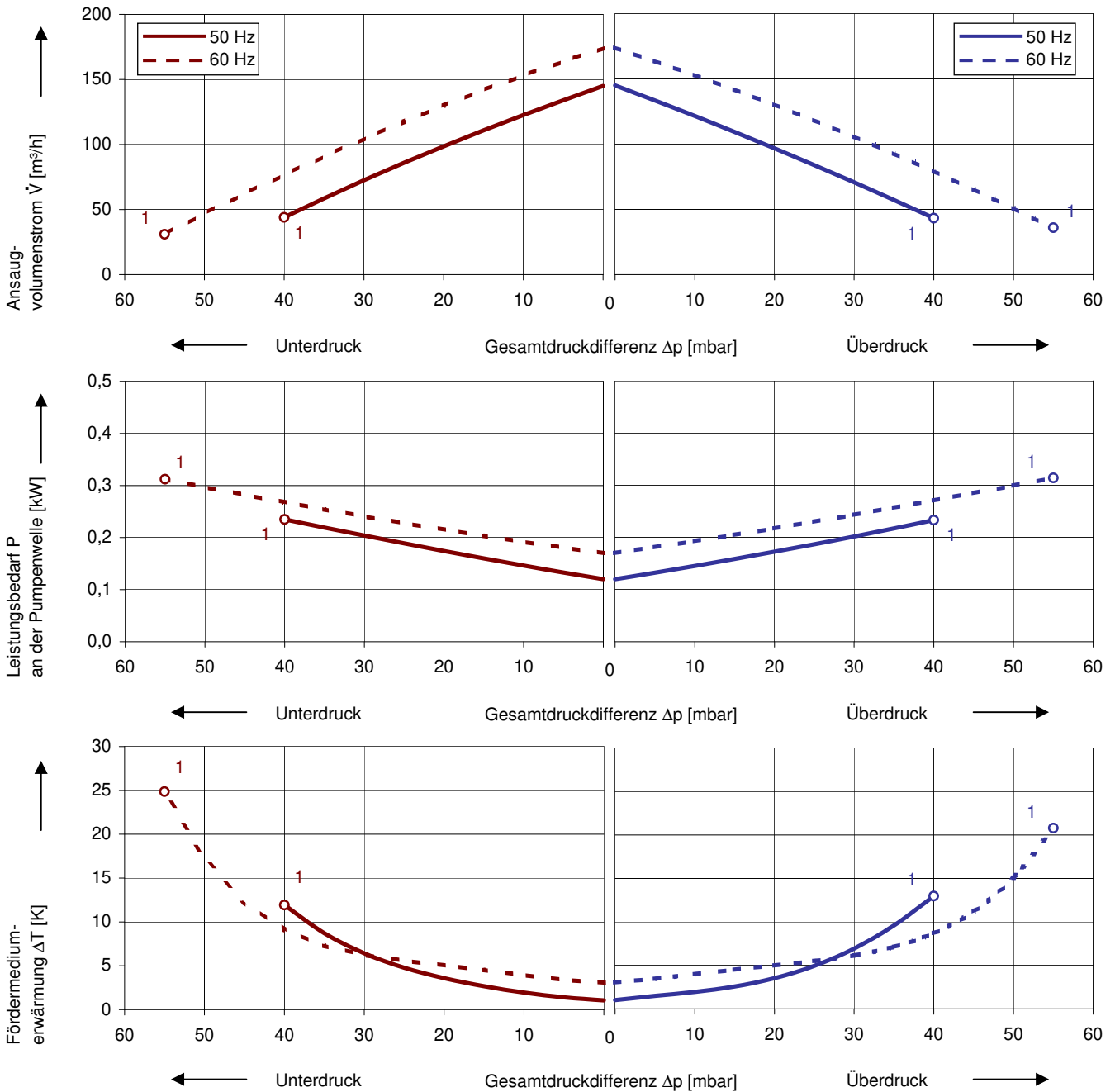
Seitenkanalverdichter mit IE2-Motoren



Kennlinien

Betrieb als Vakuumpumpe

Betrieb als Kompressor



Die Kennlinien gelten für Fördermedium Luft von 15 °C und Atmosphärendruck von 1013 mbar mit einer Toleranz von ± 10 %. Die maximal im Dauerbetrieb zulässigen Gesamtdruckdifferenzen gelten bis zu einer Ansaug- und Umgebungstemperatur von 25 °C. Bei anderen Bedingungen bitten wir um Rücksprache.

Jeder G-BH Typ kann als Vakuumpumpe und/oder als Kompressor im Dauerbetrieb im gesamten angegebenen Kennlinienbereich eingesetzt werden. Die Antriebsmotoren sind standardmäßig in Schutzart IP 55 und Isolierstoffklasse F ausgeführt. Die Verdichter sind nach UL und CSA approbiert.

Auswahl- und Bestelldaten

Typ 2BH1 200

Nr.	Fre- quenz	Bemessungs-			Max. Differenzdruck ¹⁾		Schalldruck- pegel ²⁾	Gewicht ca.	Bestell-Nr.
		Spannung	Strom	Leistung	Vakuum	Verdichter			
		Hz	V	A	kW	mbar		dB(A)	
3~ 50/60 Hz, IP55, Isolierstoffklasse F, UL 507 und CSA 22.2 No 113 (Certificate Number E225239)									
1	50	200 - 240 Δ / 345 - 415 Y	1,38 Δ / 0,8 Y	0,25	-40	40	57	8	2BH1200-7AH06
	60	220 - 275 Δ / 380 - 480 Y	1,74 Δ / 1,0 Y	0,29	-55	55	61		
3~ 50/60 Hz, IP55, Isolierstoffklasse F, UL 507 und CSA 22.2 No 113 (Certificate Number E225239)									
1	50	500 Δ	0,72 Δ	0,25	-40	40	57	8	2BH1200-7AC05
	60	575 Δ	0,76 Δ	0,29	-55	55	61		
1~ 50/60 Hz, IP55, Isolierstoffklasse F, UL 507 und CSA 22.2 No 113 (Certificate Number E225239), mit angebaurem Dauerbetriebskondensator									
1	50	100 / 200	3,6 / 1,8	0,25	-40	40	57	8	2BH1200-7AV04
	60	100 / 200	6,6 / 3,3	0,32	-55	55	61		
1	50	115 / 230	3,1 / 1,6	0,25	-40	40	57	8	2BH1200-7AV05
	60	115 / 230	5,7 / 2,9	0,32	-55	55	61		
1~ 50 Hz, IP55, Isolierstoffklasse F, mit angebaurem Dauerbetriebskondensator									
1	50	230	1,95	0,25	-40	40	57	8	2BH1200-7AA01

1) Für die Differenzdruckbegrenzung stehen als Zubehör Vakuum- / Druckbegrenzungsventile zur Verfügung.

2) Messflächenschalldruckpegel nach EN ISO 3744, gemessen an einem gleichwertigen Aggregat in 1 m Abstand bei mittlerer Drosselung, angeschlossenen Leitungen, ohne Vakuum- / Druckbegrenzungsventil, Toleranz ±3 dB (A).

Alle G-BH erfüllen die Richtlinien 98/37/EG (Maschinen) und 2006/95/EG (Niederspannung) sowie die Norm EN 60034-1 "Drehende elektrische Maschinen".

Die Motoren sind nach EN 60 034 / IEC 34-1 und Wärmeklasse F ausgeführt.

Die Spannungstoleranz beträgt +/- 5 % für 1~ Motoren und 3~ Spannungsbereichs-Motoren. Die Spannungstoleranz beträgt +/- 10 % für 3~ Festspannungs-Motoren.

Die Frequenztoleranz beträgt max. +/- 2 %.

Andere Spannungen

50 Hz	50 Hz Spannungsbereich	60 Hz Spannungsbereich	86 Hz (5000 1/min)	100 Hz (6000 1/min)	2BH1...-7.		
3~							
----	185 - 225 V Δ / 320 - 390 V Y	200 - 240 V Δ / 345 - 415 V Y	----	400 V Δ		H	1
----	200 - 240 V Δ / 345 - 415 V Y	220 - 275 V Δ / 380 - 480 V Y	380 V Δ	----		H	6
----	345 - 415 V Δ	380 - 480 V Δ	----	----		H	7
----	500 V Δ	575 V Δ	----	----		C	5
3~ IE2 / (EFF I) ⁴⁾							
200 V Δ / 345 V Y	180 - 240 V Δ / 310 - 415 V Y	200 - 275 V Δ / 345 - 480 V Y	----	400 V Δ		P	1
500 V Δ	450 - 550 V Δ	520 - 600 V Δ	----	----		P	5
230 V Δ / 400 V Y	200 - 260 V Δ / 350 - 450 V Y	230 - 290 V Δ / 400 - 500 V Y	400 V Δ	----		P	6
400 V Δ / 690 V Y	350 - 450 V Δ / 610 - 715 V Y	400 - 500 V Δ / 690 - 725 V Y	----	----		P	7

4) Bei Einsatz von Energiespartmotoren können sich die Leistungsdaten ändern. Bitte beachten Sie die entsprechenden Datenblätter.

Änderungen, insbesondere der Kennlinien, Werte und Gewichte bleiben vorbehalten. Die Abbildungen sind unverbindlich.

Gardner Denver

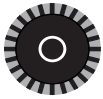
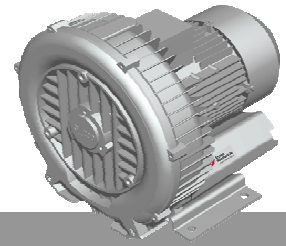
Elmo Rietschle is a brand of Gardner
Denver's Industrial Products Group
and part of Blower Operations

er.de@gardnerdenver.com
www.gd-elmorietschle.de

G-BH1

Datenblatt 2BH1 200

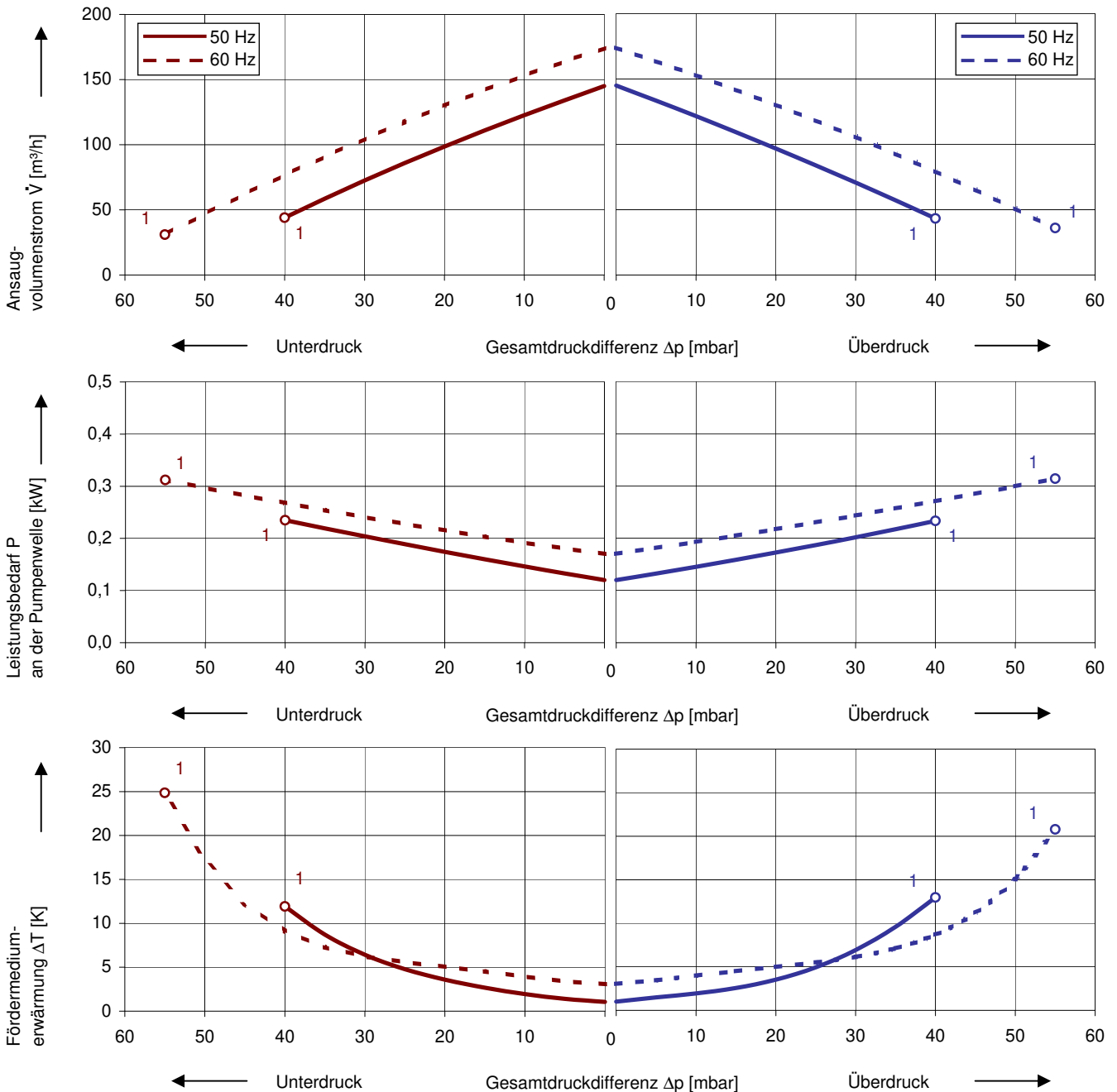
Seitenkanalverdichter



Kennlinien

Betrieb als Vakuumpumpe

Betrieb als Kompressor



Die Kennlinien gelten für Fördermedium Luft von 15 °C und Atmosphärendruck von 1013 mbar mit einer Toleranz von ± 10 %. Die maximal im Dauerbetrieb zulässigen Gesamtdruckdifferenzen gelten bis zu einer Ansaug- und Umgebungstemperatur von 25 °C. Bei anderen Bedingungen bitten wir um Rücksprache.

Jeder G-BH Typ kann als Vakuumpumpe und/oder als Kompressor im Dauerbetrieb im gesamten angegebenen Kennlinienbereich eingesetzt werden. Die Antriebsmotoren sind standardmäßig in Schutzart IP 55 und Isolierstoffklasse F ausgeführt. Die Verdichter sind nach UL und CSA approbiert.

Auswahl- und Bestelldaten

Typ 2BH1 200

Nr.	Fre- quenz	Bemessungs-			Max. Differenzdruck ²⁾		Schalldruck- pegel ³⁾	Gewicht ca.	Bestell-Nr.
		Spannung ¹⁾	Strom	Leistung	Vakuum	Verdichter			
		Hz	V	A	kW	mbar		dB(A)	
3~ 50/60 Hz, IP55, Isolierstoffklasse F, UL 507 und CSA 22.2 No 113 (certificate number E225239)									
1	50	200 - 240 Δ / 345 - 415 Y	1,38 Δ / 0,8 Y	0,25	-40	40	57	8	2BH1200-7AH06
	60	220 - 275 Δ / 380 - 480 Y	1,74 Δ / 1,0 Y	0,29	-55	55	61		
3~ 50/60 Hz, IP55, Isolierstoffklasse F, UL 507 und CSA 22.2 No 113 (certificate number E225239)									
1	50	500 Δ	0,72 Δ	0,25	-40	40	57	8	2BH1200-7AC05
	60	575 Δ	0,76 Δ	0,29	-55	55	61		
1~ 50/60 Hz, IP55, Isolierstoffklasse F, UL 507 und CSA 22.2 No 113 (certificate number E225239), mit angebaute Dauerbetriebskondensator									
1	50	100 / 200	3,6 / 1,8	0,25	-40	40	57	8	2BH1200-7AV04
	60	100 / 200	6,6 / 3,3	0,32	-55	55	61		
1	50	115 / 230	3,1 / 1,6	0,25	-40	40	57	8	2BH1200-7AV05
	60	115 / 230	5,7 / 2,9	0,32	-55	55	61		
1~ 50 Hz, IP55, Isolierstoffklasse F, mit angebaute Dauerbetriebskondensator									
1	50	230	1,95	0,25	-40	40	57	8	2BH1200-7AA01

- Bei Betrieb am Frequenzumrichter ist zu beachten, dass das Standard-Isoliertesystem der Motoren nur für Umrichter-Eingangsspannungen bis 460 V geeignet ist.
- Für die Differenzdruckbegrenzung stehen als Zubehör Vakuum- / Druckbegrenzungsventile zur Verfügung.
- Messflächenschalldruckpegel nach EN ISO 3744, gemessen an einem gleichwertigen Aggregat in 1 m Abstand bei mittlerer Drosselung, angeschlossenen Leitungen, ohne Vakuum- / Druckbegrenzungsventil, Toleranz ±3 dB (A).

Alle G-BH erfüllen die Richtlinien 2006/42/EG (Maschinen) und 2006/95/EG (Niederspannung) sowie die Norm EN 60034-1 "Drehende elektrische Maschinen".

Die Motoren sind nach EN 60 034-1 / -2 / -30 (IEC 60034) und Wärmeklasse F ausgeführt.

Die Spannungstoleranz beträgt +/- 5 % für 1~ Motoren und 3~ Spannungsbereichs-Motoren. Die Spannungstoleranz beträgt +/- 10 % für 3~ Festspannungs-Motoren.

Die Frequenztoleranz beträgt max. +/- 2 %.

Andere Spannungen

50 Hz	50 Hz Spannungsbereich	60 Hz Spannungsbereich	86 Hz (5000 1/min)	2BH1...-7.	
3~					
----	185 - 225 V Δ / 320 - 390 V Y	200 - 240 V Δ / 345 - 415 V Y	----		H 1
----	200 - 240 V Δ / 345 - 415 V Y	220 - 275 V Δ / 380 - 480 V Y	380 V Δ		H 6
----	345 - 415 V Δ	380 - 480 V Δ	----		H 7
----	500 V Δ	575 V Δ	----		C 5
IE2 3~ ⁵⁾	3~ ⁵⁾				
200 V Δ / 345 V Y	180 - 240 V Δ / 310 - 415 V Y	200 - 275 V Δ / 345 - 480 V Y	----		P 1
500 V Y	450 - 550 V Y	520 - 600 V Y	----		P 3
230 V Δ / 400 V Y	200 - 260 V Δ / 350 - 450 V Y	230 - 290 V Δ / 400 - 500 V Y	400 V Δ		P 6
400 V Δ / 690 V Y	350 - 450 V Δ / 610 - 725 V Y	400 - 500 V Δ / 690 - 725 V Y	----		P 7

- Bei Einsatz von Energiesparmotoren können sich die Leistungsdaten ändern. Bitte beachten Sie die entsprechenden Datenblätter.

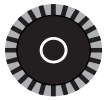
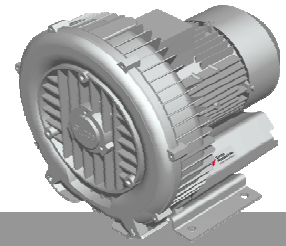
Änderungen, insbesondere der Kennlinien, Werte und Gewichte bleiben vorbehalten. Die Abbildungen sind unverbindlich.

Gardner Denver

Elmo Rietschle is a brand of Gardner
Denver's Industrial Products Group
and part of Blower Operations

er.de@gardnerdenver.com
www.gd-elmorietschle.de

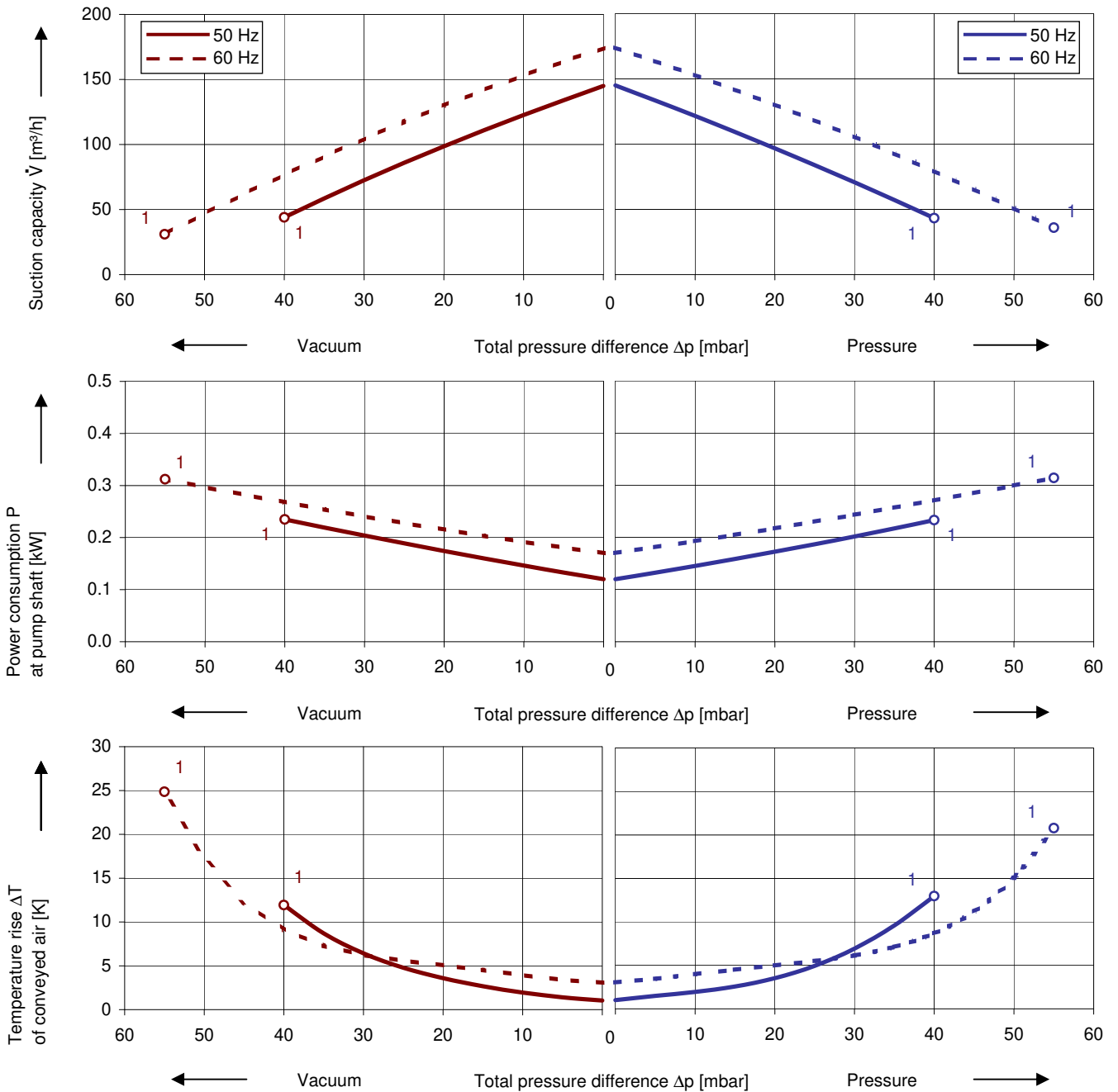
G-BH1
Data sheet 2BH1 200
Side channel blower



Performance curves

Vacuum operation

Compressor operation



The performance curves are based on air at a temperature of 15 °C and an atmospheric pressure of 1013 mbar with a tolerance of $\pm 10\%$. The total pressure differences are valid for suction and ambient temperature up to 25 °C. For other conditions please get in touch with us.

Every G-BH pump can be used both as vacuum pump and compressor in continuous operation over the total performance curve range. The motors are available as standard in protection category IP 55 and insulation class F. The vacuum pumps / compressors are UL and CSA approved.

Selection and ordering data

Type 2BH1 200

No.	Fre- quency	Rated			Max. differential pressure ²⁾		Sound pressure level ³⁾	Weight Approx.	Order No.
		Voltage ¹⁾	Current	Power	Vacuum	Pressure			
					Hz	V			
3- 50/60 Hz, IP55, Insulation material class F, UL 507 and CSA 22.2 No 113 (certificate number E225239)									
1	50	200 - 240 Δ / 345 - 415 Y	1.38 Δ / 0.8 Y	0.25	-40	40	57	8	2BH1200-7AH06
	60	220 - 275 Δ / 380 - 480 Y	1.74 Δ / 1.0 Y	0.29	-55	55	61		
3- 50/60 Hz, IP55, Insulation material class F, UL 507 and CSA 22.2 No 113 (certificate number E225239)									
1	50	500 Δ	0.72 Δ	0.25	-40	40	57	8	2BH1200-7AC05
	60	575 Δ	0.76 Δ	0.29	-55	55	61		
1- 50/60 Hz, IP55, Insulation material class F, UL 507 and CSA 22.2 No 113 (certificate number E225239), with attached capacitor for cont. operation									
1	50	100 / 200	3.6 / 1.8	0.25	-40	40	57	8	2BH1200-7AV04
	60	100 / 200	6.6 / 3.3	0.32	-55	55	61		
1	50	115 / 230	3.1 / 1.6	0.25	-40	40	57	8	2BH1200-7AV05
	60	115 / 230	5.7 / 2.9	0.32	-55	55	61		
1- 50 Hz, IP55, Insulation material class F, with attached capacitor for cont. operation									
1	50	230	1.95	0.25	-40	40	57	8	2BH1200-7AA01

- In case of frequency converter operation the standard motor insulation system is suitable for converter input voltages up to 460 V.
- Relief valves available for limiting differential pressure.
- Measuring surface sound pressure level acc. to EN ISO 3744, measured with an equivalent unit at a distance of 1 m. The pump is throttled to an average suction pressure, with piping connected, but no relief valves fitted, tolerance ± 3 dB (A).

All G-BH fulfil the 2006/42/EC (machinery) and 2006/95/EC (low voltage) directives and the EN 60034-1 norm "Rotating electrical machines".

The motors comply with EN 60 034-1 / -2 / -30 (IEC 60034) and thermal class F.

For three phase motors tolerances are +/-10% for fixed voltage motors and +/-5% for voltage range motors. Single phase machines are designed with a +/- 5% tolerance.

The frequency tolerance is +/- 2 % maximum.

Other voltages

50 Hz	50 Hz voltage range	60 Hz voltage range	86 Hz (5000 rpm)	100 Hz (6000 rpm)	2BH1...-7.	□	□
3-							
-----	185 - 225 V Δ / 320 - 390 V Y	200 - 240 V Δ / 345 - 415 V Y	-----	400 V Δ		H	1
-----	200 - 240 V Δ / 345 - 415 V Y	220 - 275 V Δ / 380 - 480 V Y	380 V Δ	-----		H	6
-----	345 - 415 V Δ	380 - 480 V Δ	-----	-----		H	7
-----	500 V Δ	575 V Δ	-----	-----		C	5
IE2 3-⁵⁾							
200 V Δ / 345 V Y	180 - 240 V Δ / 310 - 415 V Y	200 - 275 V Δ / 345 - 480 V Y	-----	400 V Δ		P	1
500 V Y	450 - 550 V Y	520 - 600 V Y	-----	-----		P	3
230 V Δ / 400 V Y	200 - 260 V Δ / 350 - 450 V Y	230 - 290 V Δ / 400 - 500 V Y	400 V Δ	-----		P	6
400 V Δ / 690 V Y	350 - 450 V Δ / 610 - 725 V Y	400 - 500 V Δ / 690 - 725 V Y	-----	-----		P	7

- Performance can differ if high efficiency motors are used. Please refer to corresponding data sheets.

Changes in particular of the quoted performance curve, data and weights may occur without prior notice. The data given do not constitute an obligation from our side to deliver as shown.

Gardner Denver

Elmo Rietschle is a brand of Gardner
Denver's Industrial Products Group
and part of Blower Operations

er.de@gardnerdenver.com
www.gd-elmorietschle.com