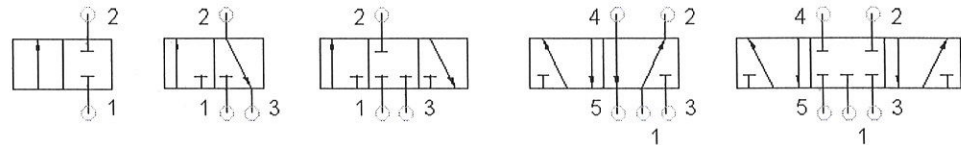


Mode d'emploi



à 2/2 voies à 3/2 voies à 3/3 voies à 5/2 voies à 5/3 voies

Distributeur à main type: VHB x/x, VHC x/x, VHN x/x, VHT x/x

Distributeur à pédale type: VFB x/x, VFC x/x, VFN x/x, VFT x/x

GÉNÉRALITÉS

Ce mode d'emploi est destiné uniquement aux spécialistes avec une formation dans la branche de la commande et de l'automatisation expérimentés dans le montage, l'installation, la mise en service, l'entretien et la transformation de composants pneumatiques.

Les valeurs limites de pression, températures, etc. indiquées par Prematic doivent être observées. Les normes nationales, consignes de sécurité et instructions relatives à la prévention des accidents doivent également être respectées.

Lire ce mode d'emploi avant la mise en service. Une intervention non conforme ou l'inobservation des instructions de ce mode d'emploi annulent toutes revendications de responsabilité et prestations de garantie. Mise en danger par le bruit - l'utilisation de silencieux est recommandée. Risques causés par des systèmes de tuyaux desserrés - assurer les tuyaux. Ne pas enlever ou couvrir la plaquette signalétique.

AVERTISSEMENT DE SÉCURITÉ POUR L'INSTALLATION ET LA MISE EN SERVICE

La mise en service des produits ne peut être faite que lorsque la machine entière est conforme à la directive relative aux machines 2006/42/CE. Le vérin peut être monté dans n'importe quelle position.

RACCORDEMENT PNEUMATIQUE

Les conduites de raccordement et les raccords sont à poser et monter correctement. L'étanchéité doit être régulièrement contrôlée. Toute fuite éventuelle doit être immédiatement réparée. Une installation indéformable est à assurer. Les conduites d'air comprimé ne peuvent être ouvertes qu'en état de dépressurisation.

FLUIDE

Air comprimé filtré, sans huile et séché selon ISO 8573-1:2010, classe 7.3.4, air d'instrument, exempt de particules agressives. Les informations sur la pression de service et la température ambiante sont indiquées sur la plaquette / l'impression signalétique.

ENTRETIEN, INSPECTION ET NETTOYAGE

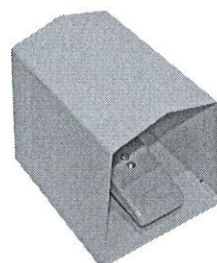
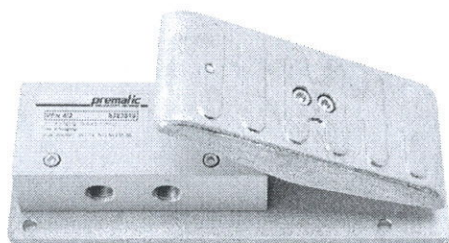
Un quelconque travail de montage ou de maintenance doit être uniquement réalisé sans un état sans pression. Remplacer les composants défectueux que par des pièces de type identique.

Prematic AG | Märwilerstrasse 43 | CH-9556 Affeltrangen TG
T 071 918 60 60 | F 071 918 60 40 | info@prematic.ch | www.prematic.ch

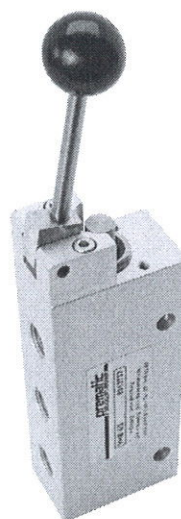
Fluide:	Air comprimé
Pression de service:	max. 12 bar
Plage de réglage:	2 – 10 bar
Plage de température:	-5°C bis +80° C
Qualité d'air:	conforme à ISO 8573-1:2010, classe 7.3.4

Distributeurs à pédale pour actionnement au pied.

L'utilisation du protecteur (VFS 1) est recommandée afin d'éviter un actionnement involontaire dans la mesure du possible.



Distributeurs à main pour actionnement par main



Hersteller

Prematic AG
Éléments pneumatiques
et compresseurs
Märwilerstrasse 43
CH-9556 Affeltrangen

Telefon: +41 71 918 60 60
Telefax: +41 71 918 60 40
<http://www.prematic.ch>

Affeltrangen, 27.06.2019, msu