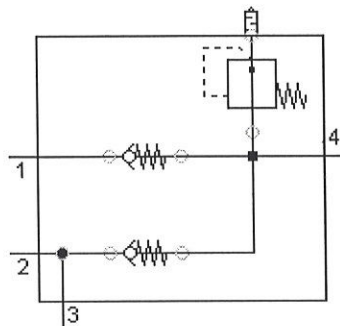


Betriebsanleitung

Doppel-Rückschlagventil

Typ: A 160-2



Allgemeines

Diese Betriebsanleitung richtet sich ausschliesslich an ausgebildete Fachleute der Steuerungs- und Automatisierungsbranche, die Erfahrung mit der Montage, Installation, Inbetriebnahme, Wartung und dem Umbau von pneumatischen Komponenten besitzen.

Die jeweils von der Prematic angegebenen Grenzwerte für Drücke, Temperaturen usw. sind einzuhalten. Die jeweiligen nationalen Normen, Sicherheits- und Unfallverhütungsvorschriften sind ebenfalls zu befolgen.

Vor der Inbetriebnahme diese Betriebsanleitung lesen. Bei unsachgemäsem Eingriff oder Nichtbeachtung der Hinweise in dieser Betriebsanleitung entfallen die Haftungs- und Gewährleistungsansprüche. Gefährdung durch Lärm - Einsatz von Schalldämpfern wird empfohlen. Gefährdung durch gelöste Verschlauchungen - Schläuche sichern. Das Typenschild / Aufdruck nicht entfernen oder abdecken.

Sicherheitshinweis für die Montage und Inbetriebnahme

Die Inbetriebnahme der Produkte darf erst erfolgen, wenn die Bestimmungen der anwendbaren Regelwerke für die Gesamtmaschine erfüllt sind. Die Einbaulage ist beliebig.

Pneumatischer Anschluss

Die Anschlussleitungen und Verschraubungen sind fachgerecht zu verlegen und zu montieren. Sie sind regelmässig auf Dichtheit zu überprüfen und ggf. instand zu setzen. Der verzugsfreie Einbau muss gewährleistet sein. Bei Reparaturarbeiten sind die zu öffnenden Anschlussleitungen in drucklosen Zustand zu schalten.

Betriebsmedium

Gefilterte, ölfreie und getrocknete Druckluft nach ISO 8573-1:2010 Klasse 7.3.4, Instrumentenluft, jeweils frei von aggressiven Bestandteilen. Angaben zu Arbeitsdruck sowie zur zulässigen Umgebungstemperatur finden Sie auf dem Typenschild / Aufdruck.

Wartung, Inspektion und Reinigung

Schalten Sie vor Installations- und Wartungsarbeiten die Anlage auf drucklosen Zustand. Defekte Komponenten nur durch die gleichen Typen ersetzen.

Prematic AG | Märwilerstrasse 43 | CH-9556 Affeltrangen TG
T 071 918 60 60 | F 071 918 60 40 | info@prematic.ch | www.prematic.ch

Doppel-Rückschlagventil

Betriebsmedium: Druckluft / Co2
Betriebsdruck: max. 200 bar
Schaltbereich: 0 – 15 bar
Einsatztemperatur: -5°C bis +80° C
Luftqualität: übereinstimmend mit ISO 8573-1:2010 Klasse 7.3.4

Hersteller

Prematic AG
Druckluft-Elemente
und Kompressoren
Märwilerstrasse 43
CH-9556 Affeltrangen

Telefon: +41 71 918 60 60
Telefax: +41 71 918 60 40
<http://www.prematic.ch>

Affeltrangen, 04.07.2019, msu