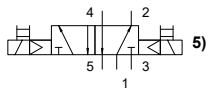
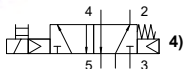


Elektrisch betätigte Ventile (Hafner)

3/2-Wege-Muffenventile mit Handhilfsbetätigung

Durchflussmenge: 2250 l/min
 NC = stromlos geschlossen; NO = stromlos offen
 Betriebsdruck: MH/MOH 311 = 2,5 - 10 bar
 Betriebsdruck: MH 320 = 1,5 - 10 bar

Artikel-Nr.	Ausführung	Gewinde	Bemerkung
MH 311 101	3/2, NC, monostabil, mech. Feder	G 3/8 1)	ohne Magnetspule
MOH 311 101	3/2, NO, monostabil, mech. Feder	G 3/8 2)	ohne Magnetspule
MH 320 101	3/2, bistabil	G 3/8 3)	ohne Magnetspulen

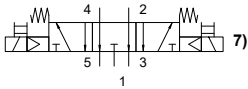
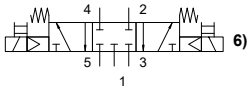


Elektrisch betätigte Ventile (Hafner)

5/2-Wege-Muffenventile mit Handhilfsbetätigung

Durchflussmenge: 2250 l/min
 Betriebsdruck: MH 511 = 2,5 - 10 bar
 Betriebsdruck: MH 520 = 1,5 - 10 bar

Artikel-Nr.	Ausführung	Gewinde	Bemerkung
MH 511 101	5/2, monostabil, mech. Feder	G 3/8 4)	ohne Magnetspule
MH 520 101	5/2, bistabil	G 3/8 5)	ohne Magnetspulen



Elektrisch betätigte Ventile (Hafner)

5/3-Wege-Muffenventile mit Handhilfsbetätigung

Durchflussmenge: 2250 l/min
 Betriebsdruck: 1,5 - 10 bar

Artikel-Nr.	Ausführung	Gewinde	Bemerkung
MH 531 101	5/3, Mittelstellung gesperrt	G 3/8 6)	ohne Magnetspulen
MH 532 101	5/3, Mittelstellung entlüftet	G 3/8 7)	ohne Magnetspulen

Magnetspulen 22mm (Hafner)

Baubreite 22mm, Kontaktabstand 11mm

Artikel-Nr.	Ausführung	Spannung	Bemerkung
MA 22 12 DC	Magnetspule ohne Stecker	12V DC	
MA 22 24 DC	Magnetspule ohne Stecker	24V DC	
MA 22 D 24 DC	Magnetspule ohne Stecker	24V DC	verbesserte Feuchtigkeitsbeständigkeit
MA 22 48 DC	Magnetspule ohne Stecker	48V DC	
MA 22 24 AC	Magnetspule ohne Stecker	24V AC	
MA 22 110 AC	Magnetspule ohne Stecker	110V AC	
MA 22 230 AC	Magnetspule ohne Stecker	230V AC	
MA 22 D 230 AC	Magnetspule ohne Stecker	230V AC	verbesserte Feuchtigkeitsbeständigkeit

Stecker

Stecker Form B Industriennorm

Artikel-Nr.	Ausführung	Spannung
28-ST-01	Stecker	0 ... 250V
28-ST-06-112	Gerätestecker mit LED (grün)	24V AC/DC
28-ST-06-127	Gerätestecker mit LED (grün)	230V AC

