

Soupape de pressostat pneumatique série P 311 / P 411

Pression de service:	2 – 10 bar
Pression d'actionnement:	max. 10 bar
Plage de réglage:	3 – 6 bar (en option: 5 – 8 bar / 2 – 4 bar)
Hystérésis:	ca. 1.5 bar
Plage de température:	-10°C – +50°C

P 311 501 SR

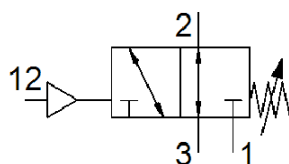
Raccordement G 1/8"

Soupape à commande pneumatique 3/2-voies (NC / NO)

Pressostat réglable / affectation universelle des connexions

Débit 650 l/min

[Vers l'e-Shop](#) / [Catalogue en ligne](#)



P 411 701 SR

Raccordement G 1/4"

Soupape à commande pneumatique 5/2-voies

Pressostat réglable

Débit 1250 l/min

[Vers l'e-Shop](#) / [Catalogue en ligne](#)

