

Pneumatische Druckschaltventile Baureihe P 311 / P 411

Betriebsdruck: 2 bis 10 bar
Betätigungsdruck: max. 10 bar
Einstellbereich: 3 bis 6 bar (Optional 5 bis 8 bar / 2 bis 4 bar)
Hysterese: ca. 1.5 bar
Temperaturbereich: -10°C bis +50°C

P 311 501 SR

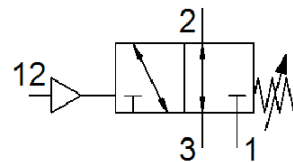
Anschluss G 1/8"

pneumatisch betätigtes 3/2-Wege-Ventil (NC / NO)

einstellbarer Druckschalter / universelle Anschlussbelegung

Durchfluss 650 l/min

[Artikel im E-Shop](#) / [E-Katalog](#)



P 411 701 SR

Anschluss G 1/4"

pneumatisch betätigtes 4/2-Wege-Ventil

einstellbarer Druckschalter

Durchfluss 1250 l/min

[Artikel im E-Shop](#) / [E-Katalog](#)

