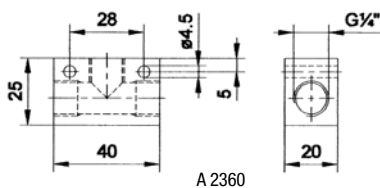
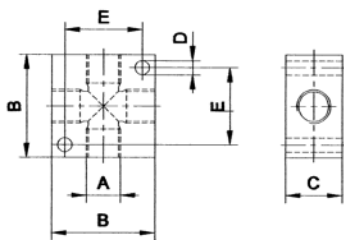


Verteilstücke, Verteilerleisten



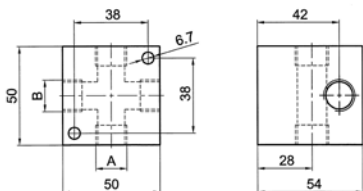
A 2360

Verteilstück

Aluminium

| Artikel-Nr. | Gewinde | Artikel-Nr. | Gewinde |
|-------------|---------|-------------|---------|
| A 2350 | M 5 | A 2353 | G 3/8 |
| A 2351 | G 1/8 | A 2354 | G 1/2 |
| A 2352 | G 1/4 | A 2360 | G 1/4 |

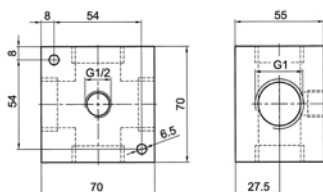
| A | B | C | D | E |
|-------|----|----|-----|----|
| M5 | 14 | 8 | - | - |
| G 1/8 | 30 | 17 | 4,5 | 22 |
| G 1/4 | 40 | 22 | 5,5 | 30 |
| G 3/8 | 45 | 26 | 5,5 | 35 |
| G 1/2 | 50 | 34 | 6,5 | 38 |



Verteilstück

Aluminium

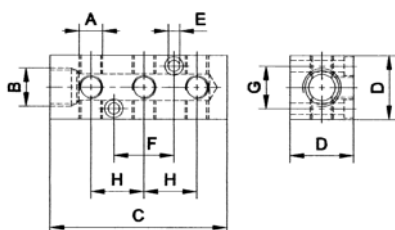
| Artikel-Nr. | Gewinde |
|-------------|------------------------|
| A 2355 | A = G 1/2 B = G 3/8 |
| A 2355.01 | A = G 3/4 B = G 3/8 |



Verteilstück

Aluminium

| Artikel-Nr. | Gewinde |
|-------------|--------------------|
| A 2356.01 | 4 x G 1, 1 x G 1/2 |



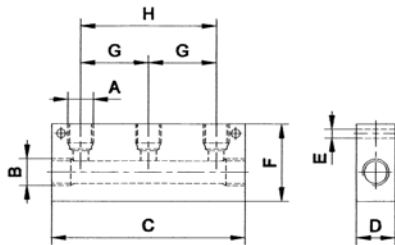
Verteilerleiste

Aluminium, mit 9 Abgängen

| Artikel-Nr. | Gewinde |
|-------------|--------------------------------|
| A 2365 | Eingang G 1/8 Abgänge M 5 |
| A 2366 | Eingang G 3/8 Abgänge G 1/8 |
| A 2367 | Eingang G 1/2 Abgänge G 1/4 |

| A | B | C | D | E | F | G | H |
|-------|-------|-----|----|-----|----|------|----|
| M5 | G 1/8 | 50 | 20 | 4,5 | 18 | 12 | 15 |
| G 1/8 | G 3/8 | 80 | 30 | 5,5 | 28 | 19,5 | 24 |
| G 1/4 | G 1/2 | 100 | 36 | 6,5 | 34 | 24 | 30 |

Verteilstücke, Verteilerleisten

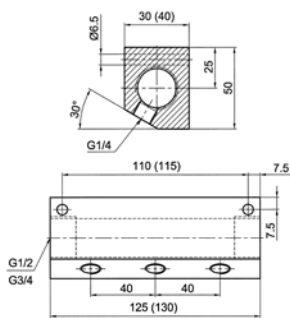


Verteilerleiste

Aluminium

| Artikel-Nr. | Gewinde | Artikel-Nr. | Gewinde |
|-------------|-----------------------------------|-------------|------------------------------------|
| A 2370 | Ein-/Ausgang G ¼ 2 Abgänge G ¼ | A 2372.06 | Ein-/Ausgang G ½ 6 Abgänge G ¼ |
| A 2371 | Ein-/Ausgang G ¼ 3 Abgänge G ¼ | A 2372.10 | Ein-/Ausgang G ½ 10 Abgänge G ¼ |
| A 2372 | Ein-/Ausgang G ½ 2 Abgänge G ¼ | | |

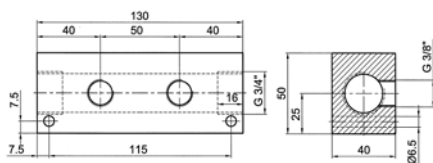
| A | B | C | D | E | F | G | H |
|-----|-----|-----|----|-----|----|----|----|
| G ¼ | G ¼ | 90 | 20 | 5,5 | 40 | - | 50 |
| G ¼ | G ¼ | 100 | 20 | 5,5 | 40 | 35 | 70 |
| G ¼ | G ½ | 90 | 30 | 5,5 | 40 | - | 50 |
| G ¼ | G ½ | 224 | 28 | 6,5 | 40 | 36 | 72 |
| G ¼ | G ½ | 365 | 30 | 7,0 | 50 | 35 | 70 |



Verteilerleiste

Aluminium, die Abgänge sind auf einer 30°-Anschrägung. Ideal für die Montage von Kupplungen an die Wand oder unter den Werkbank.

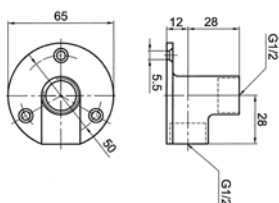
| Artikel-Nr. | Gewinde |
|-------------|-----------------------------------|
| A 2372.05 | Ein-/Ausgang G ½ 3 Abgänge G ¼ |
| A 2373 | Ein-/Ausgang G ¾ 3 Abgänge G ¼ |



Verteilerleiste

Aluminium

| Artikel-Nr. | Gewinde |
|-------------|-----------------------------------|
| A 2373.01 | Ein-/Ausgang G ¾ 2 Abgänge G ¾ |



Luftabgang-Winkelflansch

Einfache verzinkte Ausführung für 1 Abgang, Wand- oder Deckenmontage (Befestigung mit 3 Schrauben).

| Artikel-Nr. | Gewinde |
|-------------|---------|
| A 2380 | 2 x G ½ |