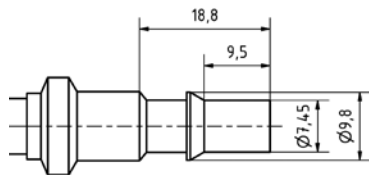


## Schnellkupplungen OETIKER DN 6 – Edelstahl



### Baureihe OETIKER DN 6, NW 6 mm

Kompatibel und austauschbar mit Steckerprofil CEJN 291, PREVOST CSC 06, RECTUS 18, Stäubli 06.



### Sicherheitskupplung OETIKER SV Serie – Edelstahl 1.4435

Durch die SUVA zugelassen, siehe Sicherheitshinweise. Auskuppeln durch Links-/ Rechtsdrehung des Auslöseringes. Ein-/auskuppeln bis 15 bar.

Durchflussmenge bei 4 bar 960 l/min  
bei 6 bar 1360 l/min

Artikel-Nr.	Ausführung	Artikel-Nr.	Ausführung
30300589	Innengewinde G ¼	30300595	für Schlauch LW 6 mm
30300590	Innengewinde G ⅜	30300596	für Schlauch LW 8 mm
30300591	Innengewinde G ½	30300597	für Schlauch LW 10 mm
30300592	Aussengewinde G ¼	30300598	für Schlauch LW 13 mm
30300593	Aussengewinde G ⅜		
30300594	Aussengewinde R ½		



### Einbau-Sicherheitskupplung OETIKER SV Serie – Edelstahl 1.4435

mit Schottverschraubung.

Durch die SUVA zugelassen, siehe Sicherheitshinweise. Auskuppeln durch Links-/ Rechtsdrehung des Auslöseringes. Ein-/auskuppeln bis 15 bar.

Durchflussmenge bei 4 bar 960 l/min  
bei 6 bar 1360 l/min

Artikel-Nr.	Ausführung	Artikel-Nr.	Ausführung
30300838	Innengewinde G ¼	30300840	Aussengewinde G ¼
30300839	Innengewinde G ⅜	30300841	Aussengewinde G ⅜



### Stecknippel – Edelstahl 1.4435

35500125	Aussengewinde G ¼	35500102	für Schlauch LW 6 mm
35500126	Aussengewinde G ¼	35500103	für Schlauch LW 8 mm
35500127	Aussengewinde G ⅜	35500104	für Schlauch LW 10 mm
35500123	Innengewinde G ¼	35500105	für Schlauch LW 13 mm
35500124	Innengewinde G ¼		