

Schnellkupplungen Baureihe 18 (ARO 210)

Sicherheitshinweise

Kupplungen grundsätzlich nach SUVA Richtlinien auswählen und einsetzen. Beim direkten Anschluss an Druckluftwerkzeuge kann durch mechanische Kräfte und/oder Vibrationen die Lebensdauer beeinträchtigt werden. Kupplungen und Zubehör periodisch auf übermässige Abnutzung und Undichtheit prüfen, nötigenfalls ersetzen.

suvaPro Schutzziel: Beim Anschliessen und Entfernen von Druckluftschläuchen darf niemand durch einen Rückschlag verletzt oder sonst irgendwie in seiner Gesundheit geschädigt werden.

Massnahmen:

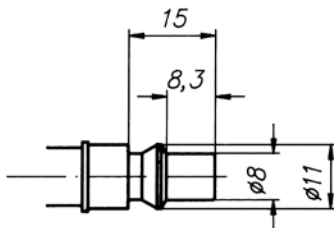
- Verwenden von Sicherheitskupplungen oder Sicherheitsnippeln.
- Werden in einem Raum Schläuche mit einem Netzdruck von mehr als 3,5 bar aneinander gekuppelt, so sind auch alle Verlängerungsschläuche und fest montierten Anschlüsse mit Sicherheitskupplungen auszurüsten.
- Sicherheitsgerechte Anordnung/Montage der Standardkupplungen.
- Höchstens 1,2 m über Boden, möglichst senkrecht nach unten oder max. 45° schräg nach unten gerichtet.

Durchflussmengen

Die angegebenen Werte sind die frei ausströmenden Druckluftmengen, gemessen bei 4 und bei 6 bar.

Baureihe 18, NW 5,5 mm

Alle Kupplungen und Stecknippel auf den Seiten 76-77 sind kompatibel und austauschbar mit dem in der Schweiz am meisten verbreiteten Steckerprofil ARO 210, ABNOX AX80 + AX 100, CEJN 300, Gloor 9100, Hausammann, PARKER 50, ORION 44510, PREVOST ASC 06 + ARP 06, RECTUS 14 + 22.



Kupplung RECTUS Serie 22KA

Entriegelungshülse aus Stahl, gehärtet, vernickelt. Kupplungskörper aus Messing, vernickelt. Grosse Leistung dank strömungsgünstigem Hochleistungsventil. Ein-/auskuppeln bis 15 bar.

Durchflussmenge bei 4 bar 1200 l/min
bei 6 bar 1740 l/min

Kupplungen mit Aussengewinde sind mit einem Dichtmittel beschichtet.

Artikel-Nr.	Ausführung	Artikel-Nr.	Ausführung
A 1801	Innengewinde G ¼	A 1801.04	für Schlauch LW 6 mm
A 1801.02	Innengewinde G ⅜	A 1801.05	für Schlauch LW 8 mm
A 1801.01	Aussengewinde R ¼	A 1801.06	für Schlauch LW 10 mm
A 1801.08	Aussengewinde R ⅜		
A 1801.03	Aussengewinde R ½		



Kupplung Serie 14

Kupplung und Entriegelungshülse aus Messing, vernickelt. Ein-/auskuppeln bis 15 bar.

Durchflussmenge bei 4 bar 950 l/min
bei 6 bar 1460 l/min

Kupplungen mit Aussengewinde sind mit einem Dichtmittel beschichtet.

Artikel-Nr.	Ausführung	Artikel-Nr.	Ausführung
A 1804	Innengewinde G ¼	A 1804.01	Aussengewinde R ¼
A 1804.06	Innengewinde R ⅜	A 1804.02	Aussengewinde R ⅜
A 1804.07	Innengewinde G ½	A 1804.03	Aussengewinde R ½
		A 1804.05	für Schlauch LW 8 mm



Sicherheitskupplung RECTUS Serie 14KE

Durch die SUVA zugelassen, siehe Sicherheitshinweise. Vor dem Entkuppeln wird der Schlauchinhalt durch Zurückschieben der Entriegelungshülse entleert und durch anschliessendes Zurückziehen der Hülse wird der drucklose Schlauch gefahrlos entkuppelt. Ventilkörper und Gewindestück aus Messing, vernickelt, Entriegelungshülse aus schlagfestem Kunststoff. Ein-/auskuppeln bis 12 bar.

Durchflussmenge bei 4 bar 1050 l/min
bei 6 bar 1480 l/min

Kupplungen mit Aussengewinde sind mit einem Dichtmittel beschichtet.

Artikel-Nr.	Ausführung	Artikel-Nr.	Ausführung
A 1806.10	Innengewinde G ¼	A 1806.13	Aussengewinde R ½
A 1806.11	Aussengewinde G ¼	A 1806.16	Aussengewinde R ⅜
A 1806.12	Innengewinde G ⅜		

Schnellkupplungen Baureihe 18 (ARO 210)



Schwenk-Sicherheitskupplung OETIKER Serie A1

Durch die SUVA zugelassen, siehe Sicherheitshinweise. Schwenk-Sicherheitskupplungen verbinden und trennen sicher – mit einem Handgriff. Nur ein Schwenk und der ausgekuppelte Schlauch wird dank Entlüftungsbohrung sofort drucklos und damit gefahrlos. Kompakte Bauform und einfache Bedienung ohne Kraftaufwand. Gummi-Armierung zum Schutz von Werkstücken. Gehäuse aus Stahl mit spezieller Oberflächenhärtung, dadurch erhöhte Verschleiss- und Korrosionsfestigkeit. Voller Durchgang, geringster Druckverlust. Ein-/auskuppeln bis 15 bar.

Durchflussmenge bei 4 bar 1210 l/min
bei 6 bar 1650 l/min

Artikel-Nr.	Ausführung	Artikel-Nr.	Ausführung
A 1807.10	Innengewinde G ¼	A 1807.20	für Schlauch LW 6 mm
A 1807.11	Innengewinde G ⅜	A 1807.21	für Schlauch LW 8 mm
A 1807.12	Innengewinde G ½	A 1807.22	für Schlauch LW 10mm
A 1807.15	Aussengewinde G ¼		
A 1807.16	Aussengewinde G ⅜		
A 1807.17	Aussengewinde G ½		



Sicherheitskupplung CEJN Serie 300

Durch die SUVA zugelassen, siehe Sicherheitshinweise. Vor dem Entkuppeln wird der Schlauchinhalt durch Zurückschieben der Entriegelungshülse entleert und durch anschließendes Zurückziehen der Hülse wird der drucklose Schlauch gefahrlos entkuppelt. Ventilkörper und Gewindestück aus Messing, vernickelt, Entriegelungshülse aus Stahl vernickelt. Ein-/auskuppeln bis 12 bar.

Durchflussmenge bei 4 bar 1200 l/min
bei 6 bar 1650 l/min

Kupplungen mit Aussengewinde sind mit einem Dichtmittel beschichtet.

Artikel-Nr.	Ausführung	Artikel-Nr.	Ausführung
10-300-3202	Innengewinde G ¼	10-300-3002	für Schlauch LW 6 mm
10-300-3204	Innengewinde G ⅜	10-300-3003	für Schlauch LW 8 mm
10-300-3205	Innengewinde G ½	10-300-3004	für Schlauch LW 10 mm
10-300-3152	Aussengewinde R ¼	10-300-3005	für Schlauch LW 13 mm
10-300-3154	Aussengewinde R ⅜		
10-300-3155	Aussengewinde R ½		



Stecknippel

passend zu allen Kupplungen der Baureihe 18 (ARO 210). Stahl, gehärtet und vernickelt. Stecknippel mit Aussengewinde sind mit einem Dichtmittel beschichtet.

Artikel-Nr.	Ausführung	Artikel-Nr.	Ausführung
A 1810	für Schlauch LW 6 mm	A 1840	Aussengewinde R 1/4
A 1820	für Schlauch LW 8 mm	A 1845	Aussengewinde R 3/8
A 1830	für Schlauch LW 10 mm	A 1850	Aussengewinde R 1/8
A 1835	für Schlauch LW 13 mm	A 1860	Innengewinde G 1/4
		A 1865	Innengewinde G 3/8



Sortiment Kupplung/Armaturen

148-teilig im Kunststoffkasten. Enthält Kupplungen und Stecknippel Baureihe 18 (ARO 210). Schlauchtüllen, Reduziernippel, Briden, Klemmenzange, Dichtband und Flüssigdichtmittel, Gummiblasdüse.

Artikel-Nr.	Ausführung	Artikel-Nr.	Ausführung
18500954	mit Kupplungen A 1804	18500956	mit Kupplungen A 1806
18500955	mit Kupplungen A 1801	18500957	mit Kupplungen A 1807