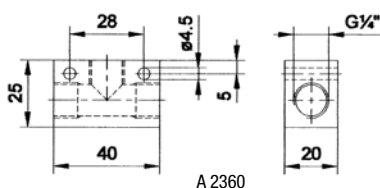
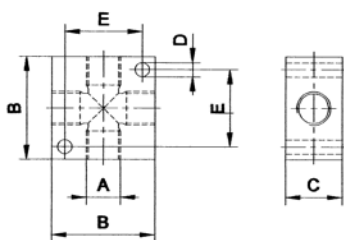
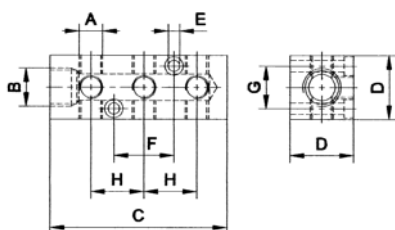
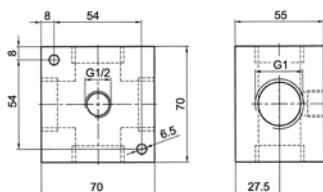
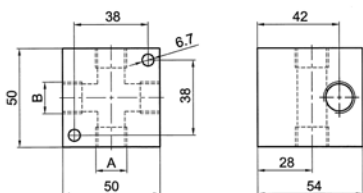


Distributeurs



A 2360



Distributeurs

En aluminium

| No. d'article | Filetage | No. d'article | Filetage |
|---------------|----------|---------------|----------|
| A 2350 | M 5 | A 2353 | G 3/8 |
| A 2351 | G 1/8 | A 2354 | G 1/2 |
| A 2352 | G 1/4 | A 2360 | G 1/4 |

| A | B | C | D | E |
|-------|----|----|-----|----|
| M5 | 14 | 8 | - | - |
| G 1/8 | 30 | 17 | 4,5 | 22 |
| G 1/4 | 40 | 22 | 5,5 | 30 |
| G 3/8 | 45 | 26 | 5,5 | 35 |
| G 1/2 | 50 | 34 | 6,5 | 38 |

Distributeurs

En aluminium

| No. d'article | Filetage |
|---------------|------------------------|
| A 2355 | A = G 1/2 B = G 3/8 |
| A 2355.01 | A = G 3/4 B = G 3/8 |

Distributeur

En aluminium

| No. d'article | Filetage |
|---------------|--------------------|
| A 2356.01 | 4 x G 1, 1 x G 1/2 |

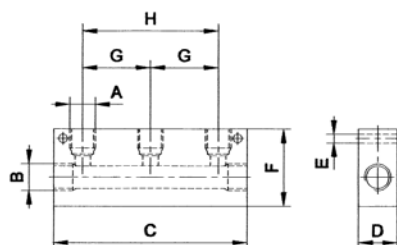
Distributeurs

En aluminium, avec 9 sorties

| No. d'articles | Filetage |
|----------------|-------------------------------|
| A 2365 | entrée G 1/8 sorties M 5 |
| A 2366 | entrée G 3/8 sorties G 3/8 |
| A 2367 | entrée G 1/2 sorties G 1/4 |

| A | B | C | D | E | F | G | H |
|-------|-------|-----|----|-----|----|------|----|
| M5 | G 1/8 | 50 | 20 | 4,5 | 18 | 12 | 15 |
| G 1/8 | G 3/8 | 80 | 30 | 5,5 | 28 | 19,5 | 24 |
| G 1/4 | G 1/2 | 100 | 36 | 6,5 | 34 | 24 | 30 |

Distributeurs

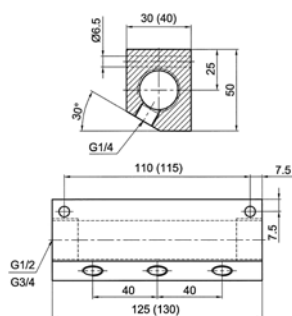


Distributeurs

En aluminium

| No. d'article | Filetage | No. d'article | Filetage |
|---------------|--------------------------------------|---------------|---------------------------------------|
| A 2370 | entrée / sortie G ¼ 2 sorties G ¼ | A 2372.06 | entrée / sortie G ½ 6 Sorties G ¼ |
| A 2371 | entrée / sortie G ¼ 3 Sorties G ¼ | A 2372.10 | entrée / sortie G ½ 10 sorties G ¼ |
| A 2372 | entrée / sortie G ½ 2 sorties G ¼ | | |

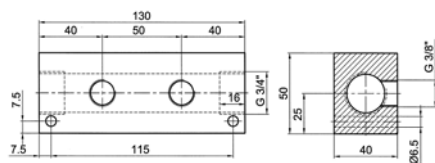
| A | B | C | D | E | F | G | H |
|-----|-----|-----|----|-----|----|----|----|
| G ¼ | G ¼ | 90 | 20 | 5,5 | 40 | - | 50 |
| G ¼ | G ¼ | 100 | 20 | 5,5 | 40 | 35 | 70 |
| G ¼ | G ½ | 90 | 30 | 5,5 | 40 | - | 50 |
| G ¼ | G ½ | 224 | 28 | 6,5 | 40 | 36 | 72 |
| G ¼ | G ½ | 365 | 30 | 7,0 | 50 | 35 | 70 |



Distributeurs

En aluminium, les sorties sont inclinées à 30°, donc spécialement conçues pour le montage des accouplements au mur ou sous l'établi

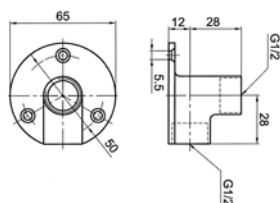
| No. d'article | Filetage |
|---------------|--------------------------------------|
| A 2372.05 | entrée / sortie G ½ 3 sorties G ¼ |
| A 2373 | entrée / sortie G ¾ 3 sorties G ¼ |



Distributeur

En aluminium

| No. d'article | Filetage |
|---------------|--------------------------------------|
| A 2373.01 | entrée / sortie G ¾ 2 sorties G ⅝ |



Sortie d'air

Exécution simple galvanisée pour une sortie, montage au mur ou au plafond (fixation avec 3 vis).

| No. d'article | Filetage |
|---------------|----------|
| A 2380 | 2 x G ½ |