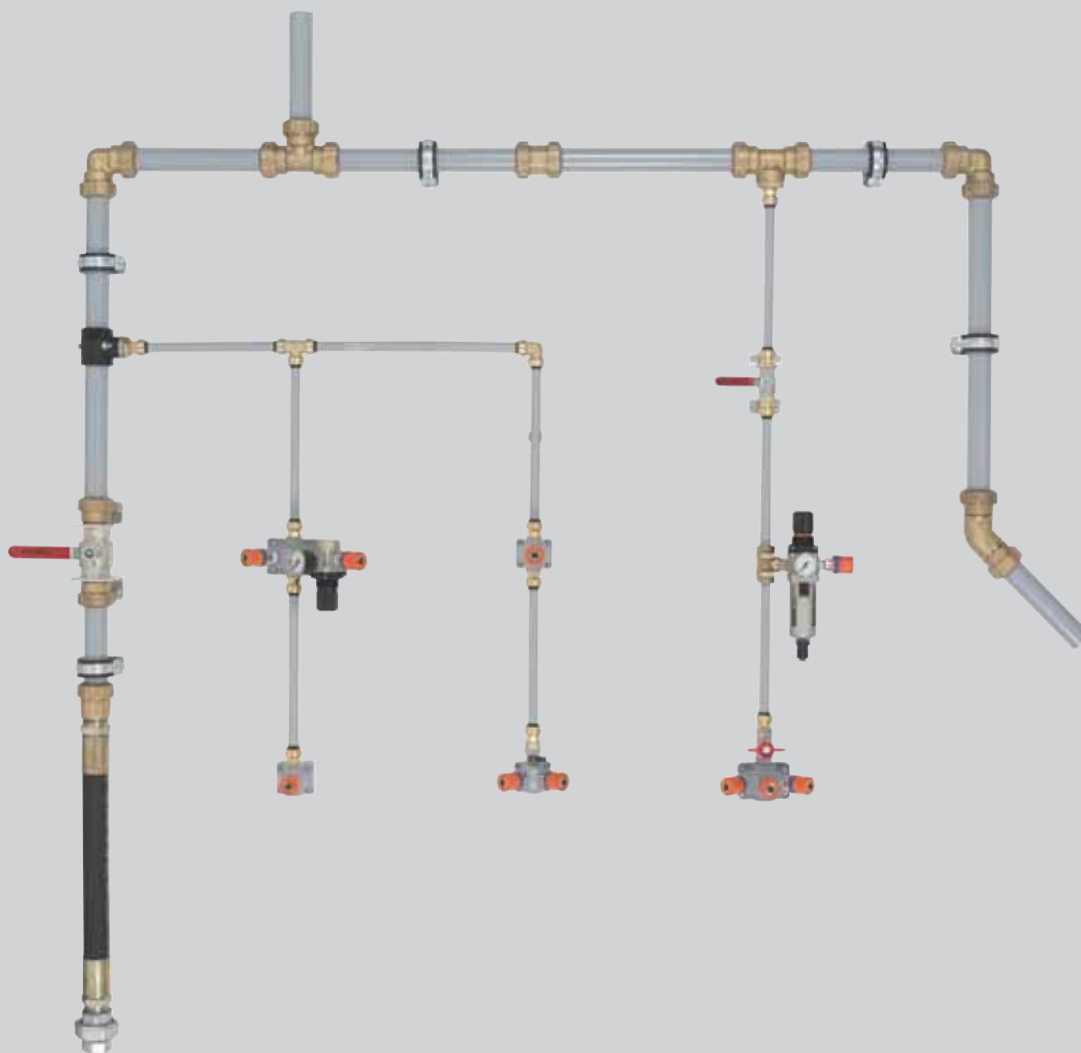


Systemes de reseaux d'air comprimé



Edition 08.2010

prematic
SOLUTIONS D'AIR COMPRIMÉ

Système de réseaux d'air comprimé



Enficher ou sertir - tout d'une main

Pour diamètres de tuyaux de 12 à 28 mm: le système enfichable unique pour réseaux d'air comprimé «un click et c'est terminé».

Il n'y a pas plus simple. Fiabilité élevée jusqu'à 15 bar grâce aux raccords en laiton résistant à la rupture.

- Epargne de temps grâce au montage simple – sans outillage spécial, sans grands préparatifs.
- Sans filetage, sans soudure, sans brasage, sans collage, donc sans temps d'attente.
- Le raccordement est immédiatement étanche et résiste jusqu'à 15 bar.
- Raccords résistant à la corrosion et conduites à parois intérieures lisses ne nécessitant aucun entretien.
- Pertes de pression minimales grâce à un passage d'air optimal et des conditions d'écoulement performantes.
- Pas de pertes d'énergie.



Pour diamètres de tuyaux de 40 à 63 mm: le système à bagues de serrage en laiton.

- Pose sans grand effort.
- Sans filetage, sans soudure, sans brasage, sans collage, donc sans temps d'attente.
- Le raccordement est immédiatement étanche et résiste jusqu'à 15 bar.
- Raccords résistant à la corrosion et conduites à parois intérieures lisses.
- Pertes de pression minimales grâce à un passage d'air optimal et des conditions d'écoulement performantes.
- Pas de pertes d'énergie.
- Economique, se laisse en tout temps séparer pour modifications ou extensions.



Sur rouleaux ou en barres

- De 12 à 28 mm de diamètre, tuyaux en matière plastique en rouleaux ou tubes rigides en aluminium à revêtement en poudre, longueur 6 m.
- De 40 à 63 mm tubes rigides en aluminium à revêtement en poudre, longueur 6 m.
- Tubes en matière plastique ou en aluminium à intérieur lisse et résistant à la corrosion.
- Excellentes conditions d'écoulement et faibles pertes de pression.
- Poids réduit, montage simple – dispositifs de montage à bas prix.



Variable et combinable

Système à sertir ou à enficher – tuyaux en matière plastique ou tubes rigides en aluminium – toutes les variantes se laissent combiner.

- Modifications ou extensions sans limites.
- Système à bague de serrage en laiton avec tubes rigides en aluminium jusqu'à 63 mm pour conduites de transport à passage d'air élevé.
- Système enfichable jusqu'à 28 mm pour la distribution secondaire et les conduites secondaires jusqu'aux consommateurs au lieu de travail.
- Les tuyaux en matière synthétique sont adaptés pour être posés dans des tubes protecteurs ou dans des canaux à câbles.

Spécifications générales – Données techniques

Tuyaux en polyamide PA 11/12

- Couleur: gris (à l'exception du diamètre 12 mm: bleu ou noir)
- Longueur standard des rouleaux: 25 m
- Pour air comprimé traité ou sans huile, le vide et gaz inertes tels que l'azote
- Anticorrosif, en grande partie résistant aux huiles, graisses, acides, sels et lessives
- Pression de service: max. 15 bar à une température de service de +20 °C
- Vide: 0,13 bar absolu
- Température de service: -10 °C / +40 °C
- Exempt d'huile, de graisse et de silicone
- Résistant aux rayonnements UV indirects



Tubes en aluminium EN AW-6060 T6, tirés

- Couleur: à revêtement en poudre gris
- Longueur standard 6 m
- Pour air comprimé traité ou sans huile, le vide et gaz inertes tels que l'azote
- Anticorrosif
- Pression de service: max. 15 bar à une température de service de +20 °C
- Vide: 0,13 bar absolu
- Température de service: -20 °C / +70 °C
- Exempt d'huile, de graisse et de silicone
- Résistant aux rayonnements UV directs



Matériaux

Système à enficher

- Corps du raccord en cuivre CR CW602N ou fonte rouge CC491K (DIN 50930-6)
- Etanchement: joint torique EPDM

Système à bague de serrage

- Corps du raccord et bague de serrage en laiton CW617N
- Etanchement: joint torique EPDM

Systeme de reseaux d'air comprimé

Consignes de sécurité et de montage

La conception conviviale du système de réseaux d'air comprimé permet un montage et démontage facile avec un minimum d'outils. Il en résulte un gain de temps et de frais considérable. Pour garantir une installation sûre et impeccable, les points ci-après sont à prendre en considération:

- L'installateur doit utiliser des techniques de travail sûres et respecter les règles relatives à la sécurité au travail.
- Installation, exploitation et maintenance doivent être réalisés uniquement par du personnel qualifié ou formé.
- Installation et maintenance doivent être réalisés uniquement dans un état sans pression. Le système doit être efficacement séparé de toute source de pression.
- Les valeurs limites selon les données techniques doivent être respectées.
- Eviter le montage dans une substance de construction (mousse de construction, béton, crépi).
- Le système de réseaux d'air comprimé ne doit pas servir à fixer d'autres composants, ni comme mise à terre ou support pour des installations électriques.
- Les colliers de serrage doivent être montés de manière telle que le tuyau peut se déplacer lors d'une expansion longitudinale et ne se plie pas. Pour de longues distances, le montage de coudes d'extension est recommandé.
- Il est important de s'assurer que les tuyaux et tubes sont protégés contre toutes influences mécaniques.
- Ne pas raccorder le système de réseaux d'air comprimé à des installations vibrantes. Au besoin, exécuter de tels raccordement au moyen de tuyaux flexibles.
- Il n'est pas permis de souder les tubes en aluminium.
- S'assurer avant le montage que la surface des tubes et tuyaux ne porte pas de dommages tels qu'éraflures, bosses et rayures.
- Ne pas utiliser des produits chimiques ou solvants lors de travaux de nettoyage.
- Lors de montage, veiller à ce qu'aucune saleté (salissure, copeaux d'ébavurage, etc.) pénètre dans le système de conduites.
- En principe, les conduites d'air comprimé sont à installer de sorte qu'une accumulation de condensat peut se laisser collecter à un endroit donné (col de cygne, purgeur, syphon). Tout particulièrement lors d'installations sans sécheur d'air par réfrigération, ce point nécessite une attention particulière.
- Après finition et avant la mise en service, l'installateur doit s'assurer que tous les tests et contrôles selon les instructions de sécurité et d'installation sont effectués.
- Lors de la mise en service, laisser monter la pression à 1,5 bar et contrôler l'étanchéité du système. Si des erreurs sont constatées, baisser la pression, éliminer le problème et répéter la mise en service. Une fois que le système est sûr, augmenter lentement et régulièrement la pression jusqu'à la valeur maxi autorisée. Lorsque la pression du système entier est atteinte, répéter l'examen visuel du réseau complet. Il doit être solidement fixé et ne pas présenter de connexions desserrées ou de fuites.



Montage et démontage du système à enficher de 12 à 28 mm

1. Couper le tube

Couper perpendiculairement et sans bavure le tuyau en polyamide ou le tube en aluminium. S'assurer que la surface ne porte pas de dommages tels qu'éraflures, bosses et rayures. Si nécessaire, enlever les bavures et éliminer les copeaux



2. Introduire jusqu'à la butée

Enduire légèrement le tube avec de l'eau savonneuse ou avec un détecteur de fuites et l'introduire jusqu'à la butée. Le „click“ audible, lorsque le tube atteint la butée, indique que le raccord et le tube sont durablement reliés. Les griffes d'arrêt en acier inoxydable garantissent une fixation sûre et le joint torique crée une étanchéité absolue.

Note: pour fermer une conduite circulaire, un manchon coulissant sans butée de tube doit être utilisé.



3. Contrôle

Tirer sur le tube pour s'assurer qu'il est solidement maintenu.



4. Démontage

S'assurer que le système est dépressurisé. Repousser ensuite l'anneau de démontage (utiliser un outil de démontage).



Montage et démontage du système de bagues de serrage en laiton de 40 à 63 mm

1. Couper le tube

Couper perpendiculairement et sans bavure le tube en aluminium. S'assurer que la surface ne porte pas de dommages tels qu'éraflures, bosses et rayures. Si nécessaire, enlever les bavures et éliminer les copeaux.



2. Introduire jusqu'à la butée

Démonter la bague de serrage en laiton et la pousser jusqu'à la butée sur le tube en aluminium. Respecter l'ordre des pièces!

Tube de 40 mm = longueur d'engagement 23 mm

Tube de 50 mm = longueur d'engagement 29 mm

Tube de 63 mm = longueur d'engagement 40 mm

Note: pour fermer une conduite circulaire, un manchon coulissant sans butée de tube doit être utilisé.

Attention! Lors d'une installation ultérieure ou d'une ré-installation, toujours remplacer le joint torique et la bague de serrage.



3. Montage

Enduire légèrement le filetage, la bague intermédiaire et la bague de serrage avec de l'eau savonneuse ou avec un détecteur de fuites. S'assurer que l'eau ne pénètre pas à l'intérieur du tube.

Serrer l'écrou-raccord jusqu'à ce que le filetage sur le raccord ne soit plus visible.



4. Démontage

S'assurer que le système est dépressurisé. Démontez la bague de serrage en laiton et enlever le tube.

Données de dimensionnement pour réseaux d'air comprimé

Les points ci-après sont particulièrement importants lors du dimensionnement d'un réseau d'air comprimé:

- La bonne planification de votre réseau a une influence directe sur les performances de vos machines et outils. Trouvez le bon diamètre, en tenant compte du débit souhaité et de la chute de pression admissible.
- Une chute de pression de 6 à 5 bar réduit les performances de vos machines et outils jusqu'à 27%. Si la pression de compression est majorée d'un bar pour compenser cette chute de pression, le coût pour la production de l'énergie supplémentaire se voit augmenté d'env. 10%.
- Pour le dimensionnement d'une conduite circulaire, la demi longueur nominale de la conduite circulaire totale doit être prise en compte. Les raccords sont généralement pris en considération avec des longueurs de tubes de rechange.
- Les tableaux de dimensionnement indiquent les diamètres extérieurs des tubes d'air comprimé et se réfèrent à des conduites circulaires. Si un tronçon de conduite doit être installé comme conduite principale, le diamètre du tube de cette conduite doit être choisi un diamètre plus grand.
- Pour la coupure de l'air comprimé dans le réseau, l'installation de robinets à bille est recommandée. De plus, l'installation d'un collecteur de condensat au point le plus bas d'une conduite est recommandée.

Conduite d'air comprimé circulaire avec tubes en aluminium

Longueur		25 m	50 m	75 m	100 m	150 m	200 m	250 m	300 m	400 m	500 m	750 m	1000 m
		Débit du compresseur		100 l/min	15	15	15	15	15	15	15	18	18
		200 l/min	15	15	15	15	18	18	18	18	18	22	22
		300 l/min	15	15	15	18	18	18	18	22	22	22	22
		400 l/min	15	15	18	18	18	22	22	22	28	28	28
		500 l/min	15	18	18	18	22	22	22	28	28	28	28
		1000 l/min	18	18	22	22	22	28	28	28	28	40	40
		1500 l/min	22	22	22	22	28	28	28	40	40	40	40
		2000 l/min	22	22	28	28	28	40	40	40	40	40	40
		3000 l/min	28	28	28	28	40	40	40	40	40	40	40
		4000 l/min	28	28	40	40	40	40	40	40	40	40	40
		5000 l/min	28	40	40	40	40	40	40	40	40	50	50
		6000 l/min	40	40	40	40	40	40	50	50	50	50	50
		8000 l/min	40	40	40	40	40	50	50	50	50	50	63
		10000 l/min	40	40	40	40	50	50	50	63	63	63	63
		12000 l/min	40	40	50	50	50	50	63	63	63	63	63
		15000 l/min	40	50	50	50	63	63	63	63	63	63	63
		20000 l/min	50	50	50	63	63	63	63	63	>63	>63	>63

Pression de service 7 bar, Delta P (max.) 0,2 bar, vitesse d'écoulement (max.) 10 m

Conduite d'air comprimé circulaire avec tuyaux en polyamide (PA)

Longueur		25 m	50 m	75 m	100 m	150 m	200 m	250 m	300 m	400 m	500 m	750 m	1000 m
		Débit du compresseur		100 l/min	12	12	12	15	15	15	15	18	18
		200 l/min	12	15	15	15	18	18	18	18	22	22	22
		300 l/min	15	15	15	18	18	18	22	22	22	22	22
		400 l/min	15	15	18	18	18	22	22	22	28	28	28
		500 l/min	15	18	18	22	22	22	22	28	28	28	28
		1000 l/min	18	18	22	22	22	22	28	28	28	28	—
		1500 l/min	22	22	22	22	28	28	28	—	—	—	—
		2000 l/min	22	22	28	28	28	—	—	—	—	—	—
		3000 l/min	28	28	28	28	—	—	—	—	—	—	—
		4000 l/min	28	28	—	—	—	—	—	—	—	—	—

Pression de service 7 bar, Delta P (max.) 0,2 bar, vitesse d'écoulement (max.) 10 m

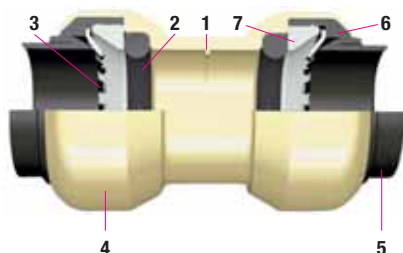
Outils de calcul sous www.prematic.ch

Pour le calcul de la chute de pression et pour la mesure du diamètre nominal minimal des tuyaux et tubes, des outils de calcul sont à votre disposition sous www.prematic.ch.

Système de réseaux d'air comprimé 12 – 28 mm

12 à 28 mm – tout simplement enficher: vous l'avez en main

Le montage de réseaux d'air comprimé jusqu'à 28 mm n'a jamais été aussi simple et confortable. Le système à enficher innovateur en métal garantit une sécurité maximale lors de tous travaux avec de l'air comprimé et relie les réseaux de tubes les uns avec les autres - durant des décennies. Si vous souhaitez transformer ou agrandir le système, vous pouvez le démonter rapidement et le réutiliser immédiatement – sans perte de qualité.



- 1 Butée du tube pour le «click», lorsque le tube est en position.
- 2 Joint torique pour une étanchéité absolue.
- 3 Griffes en acier inoxydable pour une fixation sûre et durable du tube.
- 4 Corps métallique compact pour une sécurité maximale contre la rupture.

- 5 Anneau de démontage pour un démontage instantané du raccord.
- 6 Douille d'appui pour une fixation optimale de tous les composants du raccord.
- 7 Bague d'écartement pour un centrage parfait du tube dans le raccord, protégeant ainsi le joint torique.



Tuyaux en polyamide PA 11/12

Gris (Ø 12 mm bleu), rouleaux de 25 m. Résistant aux UV, pour installations à l'intérieur. Résistant aux huiles et carburants, bonne résistance à l'antigel. Températures de service -10 °C à +40 °C. Attention! Lors d'applications à l'extérieur ou de conduites exposées à une insolation directe, nous recommandons l'utilisation de tubes en aluminium.

No d'article	Press. max. bar à +20 °C	Tube Ø ext. x épaisseur de paroi mm	CHF m	No d'article	Press. max. bar à +20 °C	Tube Ø ext. x épaisseur de paroi mm	CHF m
A 1969.02 (bleu)	12	12x1	3.30	49E 822 109	15	22x2	10.50
49E 815 109	15	15x1,5	5.50	49E 828 109	15	28x2,5	14.00
49E 818 109	15	18x2	8.50				



Tubes en aluminium

A revêtement par poudre gris. Longueur standard 6 m. Alliage spécial pour les installations à l'intérieur et à l'extérieur. Combinable avec les tuyaux en polyamide. Températures de service -20 °C à +70 °C. Livraison en longueur standard de 6 m, autres longueurs livrables contre majoration de prix.

No d'article	Press. max. bar à +20 °C	Tube Ø ext. x épaisseur de paroi mm	CHF m	No d'article	Press. max. bar à +20 °C	Tube Ø ext. x épaisseur de paroi mm	CHF m
49E 815 205	15	15x1,5	7.00	49E 840 205	15	40x2	18.00
49E 818 205	15	18x1,5	8.50	49E 850 205	15	50x2	24.00
49E 822 205	15	22x2	10.50	49E 863 205	15	63x2,5	31.00
49E 828 205	15	28x2	14.00				



Tuyaux flexibles de raccordement, noir

Pour contourner les obstacles, amortir les vibrations, les expansions ou les contractions. Matériel: caoutchouc synthétique, intérieur en NBR, extérieur en CR, avec insert en treillis de fil en acier.

No d'article	Longueur	Filetage	Ray. courb.	Ø int./ext.	Press. max.	CHF pièce
49E 2992.01	600 mm	R ½ ext.	180 mm	12,7/20,6 mm	>15 bar	24.00
49E 2992.02	1000 mm	R ½ ext.	180 mm	12,7/20,6 mm	>15 bar	28.00
49E 2993.01	700 mm	R ¾ ext.	240 mm	19,0/27,7 mm	>15 bar	37.00
49E 2993.02	1000 mm	R ¾ ext.	240 mm	19,0/27,7 mm	>15 bar	41.00
49E 2994.01	700 mm	R 1 ext.	300 mm	25,4/35,6 mm	>15 bar	67.00
49E 2994.02	1000 mm	R 1 ext.	300 mm	25,4/35,6 mm	>15 bar	73.00
49E 2995.01	1000 mm	R ¾ ext.	420 mm	31,8/43,5 mm	>15 bar	124.00
49E 2995.02	1300 mm	R ¾ ext.	420 mm	31,8/43,5 mm	>15 bar	138.00
49E 2996.01	1000 mm	R 1½ ext.	500 mm	38,1/50,6 mm	>15 bar	212.00
49E 2996.02	1300 mm	R 1½ ext.	500 mm	38,1/50,6 mm	>15 bar	225.00
49E 2997.01	1000 mm	R 2 ext.	630 mm	50,8/64,0 mm	>15 bar	331.00
49E 2997.02	1300 mm	R 2 ext.	630 mm	50,8/64,0 mm	>15 bar	349.00

Prix en CHF, TVA exclue, sous réserve de changements

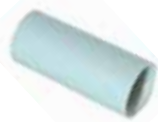
Système de réseaux d'air comprimé 12 – 28 mm



Tubes protecteurs

Gris, longueur standard 3 m. Pour la protection ou une pose précise des tuyaux en polyamide.

No d'article	Ø mm	CHF m	No d'article	Ø mm	CHF m
49E 817 000	16,9/20,0	2.50	49E 824 000	27,8/32,0	4.00
49E 819 000	21,4/25,0	2.80			



Manchons de jonction pour tubes protecteurs

No d'article	Ø mm	CHF pièce	No d'article	Ø mm	CHF pièce
49E 817 001	20,0	1.20	49E 824 001	32,0	1.80
49E 819 001	25,0	1.20			



Brides de fixation pour tubes protecteurs

No d'article	Ø mm	CHF pièce	No d'article	Ø mm	CHF pièce
49E 817 002	20,0	1.50	49E 824 002	32,0	2.00
49E 819 002	25,0	1.70			



Raccords mâles à visser droits avec filetage extérieur.

No d'article	Filetage extérieur	Tube Ø mm	CHF pièce	No d'article	Filetage extérieur	Tube Ø mm	CHF pièce
MR 121212	G ½	12	6.70	49E 822 334	G ¾	22	16.50
49E 815 335	G ½	15	11.50	49E 822 335	G ½	22	19.50
49E 818 334	G ¾	18	15.50	49E 828 335	G 1	28	26.00
49E 818 335	G ½	18	15.50				



Raccords femelles à visser droits avec filetage intérieur.

No d'article	Filetage intérieur	Tube Ø mm	CHF pièce	No d'article	Filetage intérieur	Tube Ø mm	CHF pièce
49E 815 333	G ½	15	10.00	49E 822 332	G ½	22	26.00
49E 818 332	G ½	18	17.00	49E 822 333	G ¾	22	26.00
49E 818 333	G ¾	18	22.00	49E 828 333	G 1	28	32.00



Raccords doubles égaux.

No d'article	Tube Ø ext. mm	CHF pièce	No d'article	Tube Ø ext. mm	CHF pièce
MR 260012	12	9.50	49E 822 337	22	11.00
49E 815 337	15	7.50	49E 828 337	28	22.00
49E 818 337	18	10.00			



Raccords coulissants sans butée du tube, pour fermer une conduite circulaire.

No d'article	Tube Ø ext. mm	CHF pièce	No d'article	Tube Ø ext. mm	CHF pièce
49E 822 352	22	36.00	49E 828 352	28	37.00



Raccords droits de réduction.

No d'article	Tube Ø ext. mm	CHF pièce	No d'article	Tube Ø ext. mm	CHF pièce
49E 822 351	22-18	10.00	49E 828 341	28-22	29.00
49E 828 340	28-18	29.00			

Prix en CHF, TVA exclue, sous réserve de changements

Système de réseaux d'air comprimé 12 – 28 mm



Coudes tube-tube.

No d'article	Tube Ø ext. mm	CHF pièce	No d'article	Tube Ø ext. mm	CHF pièce
MR 180012	12	9.80	49E 822 338	22	14.50
49E 815 338	15	8.00	49E 828 338	28	27.50
49E 818 338	18	12.00			



Coudes mâles à visser

No d'article	Filetage extérieur	Tube Ø ext. mm	CHF pièce	No d'article	Filetage extérieur	Tube Ø ext. mm	CHF pièce
49E 815 336	R ½	15	22.00	49E 822 336	R ¾	22	36.00
49E 818 336	R ½	18	29.00				



Raccords T égaux et réduits.

No d'article	Tube Ø ext. mm	CHF pièce	No d'article	Tube Ø ext. mm	CHF pièce
MR 230012	12	14.00	49E 822 328	22-10-22	25.00
49E 815 339	15	12.00	49E 822 330	22-15-22	25.00
49E 818 339	18	15.00	49E 822 331	22-18-22	34.50
49E 822 339	22	21.00	49E 828 328	28-18-18	48.00
49E 828 339	28	36.00	49E 828 330	28-18-28	48.00
			49E 828 329	28-22-22	48.00
			49E 828 331	28-22-28	48.00



Raccords T avec filetages intérieurs.

No d'article	Filetage intérieur	Tube Ø ext. mm	CHF pièce	No d'article	Filetage intérieur	Tube Ø ext. mm	CHF pièce
49E 822 340	G ½	22	18.00	49E 828 345	G 1	28	20.00
49E 822 341	G ¾	22	18.00				



Bouchons d'obturation possibilité simple pour fermer les réseaux d'air comprimé.

No d'article	Tube Ø ext. mm	CHF pièce	No d'article	Tube Ø ext. mm	CHF pièce
49E 815 314	15	11.00	49E 822 314	22	27.50
49E 818 314	18	16.00	49E 828 314	28	42.00



Tenons d'obturation en aluminium.

No d'article	Tube Ø ext. mm	CHF pièce	No d'article	Tube Ø ext. mm	CHF pièce
MR 290012	12	2.50	49E 822 315	22	12.00
49E 818 315	18	11.00	49E 828 315	28	14.00



Robinets à bille avec équerres de fixation avec raccords aux deux extrémités.

No d'article	Tube Ø ext. mm	CHF pièce	No d'article	Tube Ø ext. mm	CHF pièce
49E 812 350	12	39.00	49E 822 350	22	65.00
49E 815 350	15	49.00	49E 828 350	28	88.00
49E 818 350	18	56.00			

Prix en CHF, TVA exclue, sous réserve de changements

Système de réseaux d'air comprimé 12 – 28 mm



Joints toriques de rechange en Viton, résistant à l'huile.

No d'article	Ø mm	CHF pièce	No d'article	Ø mm	CHF pièce
OR 014,00x3,0-V	15 mm	1.80	OR 021,00x3,5-V	22 mm	2.60
OR 017,00x3,0-V	18 mm	2.00	OR 027,00x4,0-V	28 mm	3.20



Brides de fixation en matière synthétique grise.

No d'article	Tube Ø ext. mm	CHF pièce	No d'article	Tube Ø ext. mm	CHF pièce
49E 812 425	12	0.90	49E 822 425	22	1.50
49E 815 425	15	1.00	49E 828 425	28	1.60
49E 818 425	18	1.20			



Brides de fixation en acier galvanisé, pour poutres en acier.

No d'article	Epaisseur mm	Tube Ø ext. mm	CHF pièce	No d'article	Epaisseur mm	Tube Ø ext. mm	CHF pièce
49E 815 028	1-4	15+18	1.50	49E 832 026	4-7	28	1.50
49E 822 028	1-4	22	1.20	49E 815 027	8-12	15+18	1.20
49E 815 026	4-7	15+18	1.00	49E 822 027	8-12	22	1.20
49E 822 026	4-7	22	1.20	49E 832 027	8-12	28	1.50



Colliers de serrage métalliques avec bande en caoutchouc et tige filetée M10.

No d'article	Tube Ø ext. mm	CHF pièce	No d'article	Tube Ø ext. mm	CHF pièce
49E 815 448	15	8.00	49E 822 448	22	9.00
49E 818 448	18	9.00	49E 828 448	28	9.00



Tige filetée M10 pour modifier la longueur standard des colliers de serrage.

No d'article	Exécution	CHF pièce
49E 840 029	galvanisée, longueur 1 m	8.00

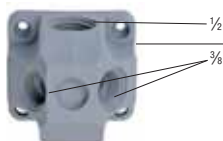


Option: raccordement arrière G ½ filetage en plastique (49E 800 212GHA)

Boîte de dérivation, petit modèle, en plastique, gris

50x60 mm, en polyamide renforcé par fibres de verre résistant aux coups, pour tubes en polyamide et en aluminium jusqu'à 22 mm. Pour montage au mur ou au plafond (avec 4 vis), pour la distribution de l'air aux positions finales.

No d'article	Exécution	CHF pièce
49E 800 212G	entrée: 1 x G ½ sortie: 1 x G ¾	13.00

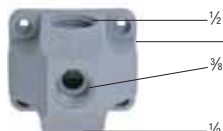


Option: raccordement arrière G ½ filetage en plastique (49E 800 213GHA)

Boîte de dérivation, petit modèle, en plastique, gris

50x60 mm, en polyamide renforcé par fibres de verre résistant aux coups, pour tubes en polyamide et en aluminium jusqu'à 22 mm. Pour montage au mur ou au plafond (avec 4 vis), pour la distribution de l'air aux positions finales.

No d'article	Exécution	CHF pièce
49E 800 213G	entrée: 1 x G ½ sorties: 2 x G ¾	14.50



Option: raccordement arrière G ½ filetage en plastique (49E 800 214GHA)

Boîte de dérivation, petit modèle, en plastique, gris

50x60 mm, en polyamide renforcé par fibres de verre résistant aux coups, pour tubes en polyamide et en aluminium jusqu'à 22 mm. Pour montage au mur ou au plafond (avec 4 vis).

No d'article	Exécution	CHF pièce
49E 800 214G	entrée: 2 x G ½ sortie: 1 x G ¾	13.50

Prix en CHF, TVA exclue, sous réserve de changements

Système de réseaux d'air comprimé 12 – 28 mm



Option: raccordement arrière G 1/2
filetage en plastique (49E 800 204GHA)

Boîte de distribution double, grand modèle, en plastique, gris

60x85 mm, en polyamide renforcé par fibres de verre résistant aux coups, avec bagues filetées en laiton. Les bagues filetées simplifient l'étanchement. Montage au mur ou au plafond (avec 4 vis), pour la distribution de l'air aux positions finales. Un alésage avec filetage à l'arrière permet un montage direct sur une paroi d'installation (p. ex. en salle blanche).

No d'article	Exécution	CHF pièce
49E 800 204G	entrée: 1 x G 1/2 sorties: 2 x G 1/2	26.50

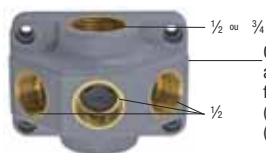


Option: raccordement arrière G 1/2
filetage en plastique (49E 800 204GSHA)

Boîte de distribution double, grand modèle, en plastique, gris

Exécution avec filetages de raccordement sur le haut et le bas.

No d'article	Exécution	CHF pièce
49E 800 204GS	entrée sur le haut et le bas: G 1/2 sorties: 2 x G 1/2	33.50



Option: raccordement arrière G 1/2
filetage en plastique (49E 800 206GHA)
(49E 800 207GHA)

Boîtes de distribution triples, grand modèle, en plastique, gris

60x85 mm, en polyamide renforcé par fibres de verre résistant aux coups, avec bagues filetées en laiton. Les bagues filetées simplifient l'étanchement. Montage au mur ou au plafond (avec 4 vis), Pour la distribution de l'air aux positions finales. Un alésage avec filetage à l'arrière permet un montage direct sur une paroi d'installation (p. ex. en salle blanche).

No d'article	Exécution	CHF pièce
49E 800 206G	entrée: 1 x G 1/2 sorties: 3 x G 1/2	31.50
49E 800 207G	entrée: 1 x G 3/4 sorties: 3 x G 1/2	32.00

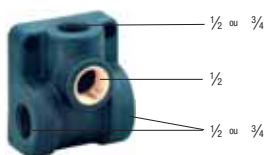


Option: raccordement arrière G 1/2
filetage en plastique (49E 800 206GSHA)
(49E 800 207GSHA)

Boîtes de distribution triples, grand modèle, en plastique, gris

Exécution avec filetages de raccordement sur le haut et le bas.

No d'article	Exécution	CHF pièce
49E 800 206GS	entrée sur le haut et le bas: G 1/2 sorties: 3 x G 1/2	39.00
49E 800 207GS	entrée sur le haut et le bas: G 3/4 sorties: 3 x G 1/2	40.50



Boîtes de distribution, en plastique, noir

70x80 mm, montage au mur ou au plafond (avec 3 vis), pour distribuer l'air comprimé sur deux côtés dans un réseau circulaire et pour consommateurs avec une prise d'air de départ.

No d'article	Filetage	CHF pièce	No d'article	Filetage	CHF pièce
49E 800 208	filetage int. 4 x G 1/2	23.00	49E 800 209	filetage int. 3 x G 3/4 et 1 x G 1/2	26.00



Sorties d'air

Collier de prise en charge pour sorties d'air supplémentaires sur des réseaux existants. Sortie avec filetage intérieur et joint monté.

No d'article	Filetage int.	Tube Ø ext. mm	CHF pièce	No d'article	Filetage int.	Tube Ø ext. mm	CHF pièce
49E 800 210	G 1/2	22	68.00	49E 800 211	G 3/4	28	88.00

Prix en CHF, TVA exclue, sous réserve de changements

Systeme de reseaux d'air comprimé 12 – 28 mm



Boîtes d'entrée d'air, petit modèle, en plastique, gris

Pour montage au mur. Pour raccorder le compresseur au réseau. Avec un accouplement de sécurité A 1806.16* pour consommateur. Le raccordement du compresseur à la boîte d'entrée d'air rest réalisé par un tuyau flexible.

No d'article	Filetage int.	Tube Ø ext. mm	CHF pièce	No d'article	Filetage int.	Tube Ø ext. mm	CHF pièce
49E 812 301G	1/2	12	52.50	49E 818 301G	1/2	18	65.50
49E 815 301G	1/2	15	62.00				



Boîtes d'entrée d'air, grand modèle, en plastique, noir

Pour montage au mur. Pour raccorder le compresseur au réseau. Avec un accouplement de sécurité A 1806.13* pour consommateur. Le raccordement du compresseur à la boîte d'entrée d'air rest réalisé par un tuyau flexible.

No d'article	Filetage int.	Tube Ø ext. mm	CHF pièce	No d'article	Filetage int.	Tube Ø ext. mm	CHF pièce
49E 818 302	3/4	18	80.00	49E 822 301	3/4	22	80.50



Boîtes de passage d'air, petit modèle, en plastique, gris

Pour montage au mur ou au plafond. Avec 1 accouplement de sécurité A 1806.16* pour consommateurs.

No d'article	Tube Ø ext. mm	CHF pièce	No d'article	Tube Ø ext. mm	CHF pièce
49E 812 323G	12	62.50	49E 818 323G	18	82.00
49E 815 323G	15	74.00			



Boîte de sortie d'air, grand modèle, en plastique, noir

Pour montage au mur ou au plafond. Avec 1 accouplement de sécurité A 1806.13* pour consommateurs.

No d'article	Tube Ø ext. mm	CHF pièce
49E 822 323	22	98.50



Boîtes de sortie d'air, en plastique, noir

Pour montage au mur. Avec col de cygne pour éviter l'écoulement du condensat.

No d'article	Tube Ø ext. mm	CHF pièce	No d'article	Tube Ø ext. mm	CHF pièce
49E 815 307	15	75.00	49E 822 308	22-15-22	85.00
49E 818 307	18	89.50	49E 822 309	22-18-22	92.00



Prises d'air simples, en plastique, gris

Sans robinet à bille, pour montage au mur ou au plafond. Avec 1 accouplement de sécurité A 1806.16* pour consommateurs.

No d'article	Tube Ø ext. mm	CHF pièce	No d'article	Tube Ø ext. mm	CHF pièce
49E 812 310G	12	55.50	49E 818 310G	18	65.50
49E 815 310G	15	61.50	49E 822 310G	22	69.50



Prises d'air simples, en plastique, gris

Avec robinet à bille, pour montage au mur ou au plafond. Avec 1 accouplement de sécurité A 1806.16* pour consommateur.

No d'article	Tube Ø ext. mm	CHF pièce	No d'article	Tube Ø ext. mm	CHF pièce
49E 812 311G	12	63.00	49E 818 311G	18	76.50
49E 815 311G	15	63.00	49E 822 311G	22	81.00

*Autres accouplements sur demande. Vous trouverez OETIKER, CEJN etc. dans notre catalogue principal.

Prix en CHF, TVA exclue, sous réserve de changements

Système de réseaux d'air comprimé 12 – 28 mm



Prises d'air doubles, petit modèle, en plastique

Sans robinet à bille, pour montage au mur ou au plafond. Avec 2 accouplements de sécurité A 1806.16* pour consommateurs.

No d'article	Tube Ø ext. mm	CHF pièce	No d'article	Tube Ø ext. mm	CHF pièce
49E 812 316G	12	89.00	49E 818 316G	18	98.50
49E 815 316G	15	95.00	49E 822 316G	22	103.00



Prises d'air doubles, petit modèle, en plastique

Avec robinet à bille, pour montage au mur ou au plafond. Avec 2 accouplements de sécurité A 1806.16* pour consommateurs.

No d'article	Tube Ø ext. mm	CHF pièce	No d'article	Tube Ø ext. mm	CHF pièce
49E 812 317G	12	102.00	49E 818 317G	18	112.00
49E 815 317G	15	108.00	49E 822 317G	22	116.00



Prises d'air doubles, grand modèle, en plastique

Sans robinet à bille, pour montage au mur ou au plafond. Avec 2 accouplements de sécurité A 1806.13* pour consommateurs.

No d'article	Tube Ø ext. mm	CHF pièce	No d'article	Tube Ø ext. mm	CHF pièce
49E 815 312G	15	108.00	49E 822 312G	22	116.00
49E 818 312G	18	112.00			



Prises d'air doubles, grand modèle, en plastique

Avec robinet à bille, pour montage au mur ou au plafond. Avec 2 accouplements de sécurité A 1806.13* pour consommateurs.

No d'article	Tube Ø ext. mm	CHF pièce	No d'article	Tube Ø ext. mm	CHF pièce
49E 815 313G	15	129.00	49E 822 313G	22	137.00
49E 818 313G	18	133.00			



Prises d'air triples, grand modèle, en plastique

Sans robinet à bille, pour montage au mur ou au plafond. Avec 3 accouplements de sécurité A 1806.13* pour consommateurs.

No d'article	Tube Ø ext. mm	CHF pièce	No d'article	Tube Ø ext. mm	CHF pièce
49E 815 318G	15	149.00	49E 822 318G	22	153.00
49E 818 318G	18	153.00			



Prises d'air triples, grand modèle, en plastique

Avec robinet à bille, pour montage au mur ou au plafond. Avec 3 accouplements de sécurité A 1806.13* pour consommateurs.

No d'article	Tube Ø ext. mm	CHF pièce	No d'article	Tube Ø ext. mm	CHF pièce
49E 815 319G	15	166.00	49E 822 319G	22	174.50
49E 818 319G	18	170.00			



Pièces intercalaires en aluminium

A disposer entre le mur et la boîte de dérivation.

No d'article	Dimensions mm	Exécution	CHF pièce
49E 800 989	50x60x30	4 trous, pour petites boîtes	16.00
49E 800 990	70x80x30	3 trous, pour grandes boîtes	19.00
49E 800 991	60x85x30	4 trous, pour grandes boîtes	19.00

*Autres accouplements sur demande. Vous trouverez OETIKER, CEJN etc. dans notre catalogue principal.

Prix en CHF, TVA exclue, sous réserve de changements

Système de réseaux d'air comprimé 40 – 63 mm

Système à bague de serrage en laiton 40 à 63 mm

Pour conduites à air comprimé à partir de 4000 l/min avec tubes en alliage d'aluminium spécial pour conditions d'écoulement optimales. Installation économique, rapide, sans filetage, sans soudure et sans outillage spécial. Sans entretien et résistant à la corrosion. Pas de formation de corrosion dans la conduite. Se laisse sans autre combiner avec les petits diamètres ou avec les tuyaux flexibles en matière plastique PA.

Température de service: -25 °C à +50 °C.

Pression de service max.: 15 bar à +20 °C



- 1 Corps du raccord: incassable et résistant à la corrosion.
- 2 Joint torique: pour une étanchéité absolue (à remplacer lors d'une réutilisation).
- 3 Bague intermédiaire: en acier inoxydable.
- 4 Bague de serrage: pour une sécurité absolue (à remplacer lors d'une réutilisation).
- 5 Ecrou-raccord: pour un montage simple.



Raccord à visser avec filetage extérieur.

No d'article	Filetage ext.	Tube Ø ext. mm	CHF pièce	No d'article	Filetage ext.	Tube Ø ext. mm	CHF pièce
49E 840 435	1¼	40	14.00	49E 863 435	2	63	34.00
49E 850 435	1½	50	20.00				



Raccord à visser avec filetage intérieure.

No d'article	Filetage int.	Tube Ø ext. mm	CHF pièce	No d'article	Filetage int.	Tube Ø ext. mm	CHF pièce
49E 840 436	1¼	40	14.00	49E 863 436	2	63	34.00
49E 850 436	1½	50	20.00				



Raccords doubles égaux.

No d'article	Tube Ø ext. mm	CHF pièce	No d'article	Tube Ø ext. mm	CHF pièce
49E 840 437	40	21.00	49E 863 437	63	52.00
49E 850 437	50	30.00			



Manchons coulissants sans butée du tube, pour fermer une conduite circulaire.

No d'article	Tube Ø ext. mm	CHF pièce	No d'article	Tube Ø ext. mm	CHF pièce
49E 840 352	40	28.00	49E 863 352	63	65.00
49E 850 352	50	40.00			



Coudes 90° tube-tube.

No d'article	Tube Ø ext. mm	CHF pièce	No d'article	Tube Ø ext. mm	CHF pièce
49E 840 438	40	28.00	49E 863 438	63	70.00
49E 850 438	50	40.00			

Prix en CHF, TVA exclue, sous réserve de changements

Système de réseaux d'air comprimé 40 – 63 mm



Raccords T égaux.

No d'article	Tube Ø ext. mm	CHF pièce	No d'article	Tube Ø ext. mm	CHF pièce
49E 840 439	40	40.00	49E 863 439	63	102.00
49E 850 439	50	56.00			



Raccords T égaux, avec filetage intérieur.

No d'article	Filetage intérieur Tube Ø ext. mm	CHF pièce	No d'article	Filetage intérieur Tube Ø ext. mm	CHF pièce
49E 840 440	40-1¼-40	31.00	49E 863 440	63-2-63	80.00
49E 850 440	50-1½-50	45.00			



Coudes à visser 90° avec filetage extérieur.

No d'article	Filetage ext.	Tube Ø ext. mm	CHF pièce	No d'article	Filetage ext.	Tube Ø ext. mm	CHF pièce
49E 840 442	1¼	40	22.00	49E 863 442	2	63	52.00
49E 850 442	1½	50	30.00				



Coudes à visser 90° avec filetage intérieur.

No d'article	Filetage int.	Tube Ø ext. mm	CHF pièce	No d'article	Filetage int.	Tube Ø ext. mm	CHF pièce
49E 840 443	1¼	40	21.00	49E 863 443	2	63	50.00
49E 850 443	1½	50	29.00				



Coudes 45° tube-tube.

No d'article	Tube Ø ext. mm	CHF pièce	No d'article	Tube Ø ext. mm	CHF pièce
49E 840 355	40	97.00	49E 863 355	63	135.00
49E 850 355	50	119.00			



Tenons d'obturation en aluminium.

No d'article	Tube Ø ext. mm	CHF pièce	No d'article	Tube Ø ext. mm	CHF pièce
49E 840 315	40	16.00	49E 863 315	63	19.50
49E 850 315	50	17.00			



Robinets à bille avec équerres de fixation avec raccords aux deux extrémités.

No d'article	Tube Ø ext. mm	CHF pièce	No d'article	Tube Ø ext. mm	CHF pièce
49E 840 350	40	83.00	49E 863 350	63	208.00
49E 850 350	50	96.00			

Prix en CHF, TVA exclue, sous réserve de changements

Systeme de reseaux d'air comprimé 40 – 63 mm



Pièces de rechange pour le système à bague de serrage en laiton.

No d'article	Désignation Dimensions mm	CHF pièce	No d'article	Désignation Dimensions mm	CHF pièce
49E 840 445	Joint torique 40x3,5	1.80	49E 863 445	Joint torique 63x5,0	4.00
49E 850 445	Joint torique 50x3,5	2.50			
49E 840 446	Bague interméd. 46,9x41	1.80	49E 863 446	Bague interméd. 64x72,5	4.00
49E 850 446	Bague interméd. 50x56,9	2.50			
49E 840 447	Bague de serrage 48x40,75	3.00	49E 863 447	Bague de serrage 66,5x73	6.00
49E 850 447	Bague de serrage 50x58	4.00			

Sorties d'air colliers de prise en charge pour sorties d'air complémentaires sur des réseaux existants.

No d'article	Filetage int.	Tube Ø ext. mm	CHF pièce	No d'article	Filetage int.	Tube Ø ext. mm	CHF pièce
49E 840 601	R 1	40	22.00	49E 863 601	R 1	63	26.00
49E 850 601	R 1	50	24.00				

Brides en plastique.

No d'article	Tube Ø ext. mm	CHF pièce	No d'article	Tube Ø ext. mm	CHF pièce
49E 840 025	40	3.00	49E 863 025	63	7.00
49E 850 025	50	6.00			

Colliers de serrage, métalliques, avec bande en caoutchouc et tige filetée M10.

No d'article	Tube Ø ext. mm	CHF pièce	No d'article	Tube Ø ext. mm	CHF pièce
49E 840 448	40	11.00	49E 863 448	63	13.00
49E 850 448	50	12.00			

Tige filetée M10 pour modifier la longueur standard.

No d'article	Exécution	CHF pièce
49E 840 029	galvanisée, longueur 1 m	8.00

Prix en CHF, TVA exclue, sous réserve de changements

Outils pour le système de réseaux d'air comprimé 12 – 63 mm



Coupe-tubes en plastique, pour une coupe propre à longueur des tuyaux en polyamide.

No d'article	Exécution	CHF pièce	No d'article	Exécution	CHF pièce
A 2188	pr tuyaux jusqu'à 12 mm	18.00	A 2188/50	lame de rechange	10.00



Cisailles pour tubes en métal, pour une coupe propre à longueur des tuyaux en polyamide.

No d'article	Exécution	CHF pièce	No d'article	Exécution	CHF pièce
A 2189	pr tuyaux jusqu'à 15 mm	23.50	A 2189.01	pr tuyaux jusqu'à 28 mm	34.00
A 2189/50	lame de rechange	6.50	A 2189.01/50	lame de rechange	10.50



Coupe-tubes pour tubes en aluminium, avec 1 molette de rechange.

No d'article	Exécution	CHF pièce	No d'article	Exécution	CHF pièce
A 2189.10	pr tubes jusqu'à 28 mm	83.00	A 2189.20	pr tubes jusqu'à 63 mm	220.00
A 2189.10/50	molette de rechange	10.50	A 2189.20/50	molette de rechange	10.50



Ebavureurs pour chanfreiner et ébavurer les tuyaux en polyamide et tubes en aluminium.

No d'article	Exécution	CHF pièce	No d'article	Exécution	CHF pièce
A 2189.50	pr tubes jusqu'à 28 mm	26.00	A 2189.61	pr tubes 10–54 mm	170.00



Clés à griffes pour resserrer l'écrou-raccord du système à bague de serrage en laiton.

No d'article	Exécution	CHF pièce	No d'article	Exécution	CHF pièce
A 2189.64	pour tubes Ø 40 mm	48.00	A 2189.66	pour tubes Ø 63 mm	54.00
A 2189.65	pour tubes Ø 50 mm	52.00			



Outil à ébavurer pour chanfreiner et ébavurer les tubes en aluminium, pour le marquage des profondeurs d'insertion et encocher les surfaces dures.

No d'article	Exécution	CHF pièce
A 2189.70	pr tubes jusqu'à 28 mm	110.00



Pinces de démontage en métal, pour un démontage simple des raccords d'un accès difficile.

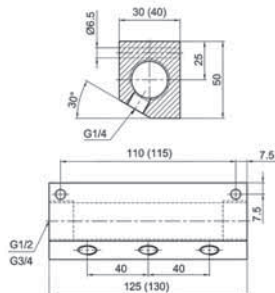
No d'article	Exécution	CHF pièce	No d'article	Exécution	CHF pièce
49B 322 670	pour tubes Ø 15 mm	13.00	49B 322 672	pour tubes Ø 22 mm	14.00
49B 322 671	pour tubes Ø 18 mm	13.00	49B 322 673	pour tubes Ø 28 mm	15.00



Clips de démontage, modèle simple en plastique, pour le démontage des raccords.

No d'article	Exécution	CHF pièce	No d'article	Exécution	CHF pièce
49B 322 674	pour tubes Ø 15 mm	2.00	49B 322 676	pour tubes Ø 22 mm	3.50
49B 322 675	pour tubes Ø 18 mm	2.50	49B 322 678	pour tubes Ø 28 mm	4.00

Prix en CHF, TVA exclue, sous réserve de changements



Distributeurs en aluminium. Les sorties sont inclinées à 30° et sont de ce fait spécialement conçues pour le montage des accouplements au mur ou sous l'établi.

No d'article	Filetage	CHF pièce	No d'article	Filetage	CHF pièce
A 2372.05	entrée/sortie G ½ 3 sorties G ¼	47.00	A 2373	entrée/sortie G ¾ 3 sorties G ¼	63.00



Sortie d'air

Exécution simple galvanisée avec une sortie, pour montage au mur ou au plafond (avec 3 vis).

No d'article	Filetage	CHF pièce
A 2380	2 x G ½	18.00



Réseau d'air comprimé Multi-Link

Ce système permet d'ajouter de manière simple et pratique des raccordements d'air comprimé supplémentaires sur une installation existante. Pour une utilisation avec plusieurs sorties d'air, le système modulaire offre une installation clairement disposée ne nécessitant ni coudes, ni raccords T ou raccords doubles. Assemblage rapide et extensible à volonté.

Raccord orientable sur 180°. Le raccord et la partie orientable sont une unité.



Sortie d'air avec 1 accouplement de sécurité série 18 (ARO 210) et socle de fixation.

No d'article	Filetage	CHF pièce
19-902-9961	2 x G ½ fil. int.	88.00



Sortie d'air avec 2 accouplements de sécurité série 18 (ARO 210) et socle de fixation.

No d'article	Filetage	CHF pièce
19-902-9962	2 x G ½ fil. int.	140.00

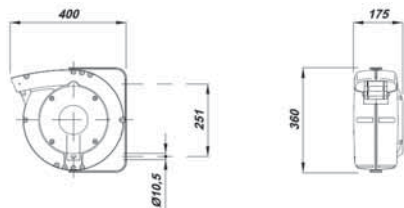


Sortie d'air avec 3 accouplements de sécurité série 18 (ARO 210) et socle de fixation.

No d'article	Filetage	CHF pièce
19-902-9963	2 x G ½ fil. int.	192.00

Prix en CHF, TVA exclue, sous réserve de changements

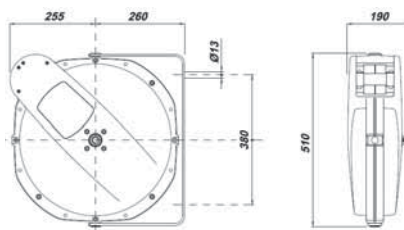
Enrouleurs de tuyau automatiques



Enrouleur de tuyau

Boîtier en aluminium coulé sous pression et thermolaqué, tuyau en PU.

No d'article	Exécution	CHF pièce
2413	Longueur totale du tuyau 12 m 10 m à enrouler Tuyau Ø intérieur 8 mm Tuyau de raccordement 2 m Raccord G ¼ filetage extérieur Pression de service max. 12 bar Sortie G ¼ filetage extérieur	540.00



Enrouleurs de tuyau

Boîtier en aluminium coulé sous pression et thermolaqué, sans tuyau de raccordement.

No d'article	Exécution	CHF pièce	No d'article	Exécution	CHF pièce
2415.01	Longueur totale du tuyau 21 m 20 m à enrouler Tuyau Ø intérieur 10 mm Pression de service max. 20 bar Entrée G ½ filetage extérieur Sortie G ¾ filetage extérieur	950.00	2418.01	Longueur totale du tuyau 16 m 15 m à enrouler Tuyau Ø intérieur 12,5 mm Pression de service max. 20 bar Entrée G ½ filetage extérieur Sortie G ½ filetage extérieur	950.00

Prix en CHF, TVA exclue, sous réserve de changements



Console 2430

Enrouleurs de tuyau

Avec ressort de rappel, pour air comprimé ou eau froide. Exécution ouverte en tôle d'acier, à revêtement de poudre. Avec tuyau en polyuréthane résistant aux huiles, pression de service max. 20 bar.

Enrouleurs pour montage au mur ou au plafond.

Entrée: filetage intérieur G 3/8
Sortie: filetage extérieur G 1/4

No d'article	Longueur tuyau m	Ø int. mm	CHF pièce
2420	8	6	460.00
2421	10	6	540.00
2423	15	6	660.00

Equipement standard

- Arrêt du tuyau
- Arrêt à chaque tour du tambour
- Tuyau en polyuréthane avec armature textile

Contre majoration de prix:

- Console pivotante pour montage au mur
- Tuyau de raccordement

No d'article	Longueur tuyau m	Ø int. mm	CHF pièce
2425	10	9	550.00
2427	15	9	655.00
2430	Console pivotante		120.00



Enrouleurs pour montage au mur ou au plafond.

Entrée: filetage intérieur G 3/8
Sortie: filetage extérieur G 1/4

No d'article	Longueur tuyau m	Ø int. mm	CHF pièce
2442	15	9	650.00

No d'article	Longueur tuyau m	Ø int. mm	CHF pièce
2443	20	9	795.00

Enrouleurs automatiques en acier inox

Exécution ouverte facile à nettoyer et résistant à la corrosion. Toutes les pièces métalliques, même le ressort, sont en acier inox, permettant une utilisation dans le secteur alimentaire. Pression max. 20 bar.

Equipement standard

- Console pivotante 45° pour montage au mur ou au plafond
- Arrêt du tuyau
- Arrêt à chaque tour de tambour
- Tuyau en PU/PVC avec une bonne résistance contre l'ozone, les hydrocarbures, graisses et produits chimiques peu agressifs jusqu'à max. +60 °C.

Contre majoration de prix:

- Tuyau de raccordement

Filetage extérieur G 1/2



Enrouleurs de tuyau

Entrée: filetage intérieur G 1/2
Sortie: filetage extérieur G 1/4

No d'article	Longueur tuyau m	Ø int. mm	CHF pièce
2445.10	17	10	1'470.00

No d'article	Longueur tuyau m	Ø int. mm	CHF pièce
2446.13	15	13	1'640.00
2446.16	12	16	1'690.00



Tuyaux de raccordement

Longueur 2 m, pour le raccordement à partir d'un accouplement rapide de la série 18 existante à l'enrouleur (autres longueurs ou autres séries d'accouplements sur demande).

No d'article	Filetage d'un côté	Ø int. mm	CHF pièce
2451	fil. int. G 3/8	10	19.00
2456	fil. ext. G 3/8	10	19.00

No d'article	Filetage d'un côté	Ø int. mm	CHF pièce
2457	fil. int. G 1/2	13	25.00
2457.01	fil. int. G 1/2	13	25.00



Enrouleur de câble électrique autom.

Tension 230 V, câble H07RN-F en matière caoutchouc et néoprène avec ressort de rappel et prise suisse, approuvé par l'ASE. Puissance absorbée: enroulé max. 1000 W
déroulé max. 2300 W

Equipement standard

- Boîtier en plastique résistant aux coups
- Console pivotante en métal
- Affichage LED et protection de surcharge thermique
- Arrêt à chaque tour de tambour
- Câble de raccordement au réseau avec prise suisse

Enrouleur de câble électrique pour montage au mur ou au plafond.

No d'article	Longueur câble m	Ø mm ²	CHF pièce
2448	15	3 x 1,5	295.00

Prix en CHF, TVA exclue, sous réserve de changements

air comprimé

production

traitement

distribution

utilisation

Gamme de produits



Production d'air comprimé...



Traitement d'air comprimé...



Distribution d'air comprimé...



Utilisation d'air comprimé...



Utilisation de la pneumatique...

Prematic SA
compresseurs et
éléments pneumatiques
CH-9556 Affeltrangen
Tél. 071 918 60 60
Fax 071 918 60 40
info@prematic.ch
www.prematic.ch