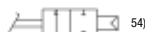




53)



54)



55)



56)



57)



58)



59)



60)



Fussventile Prematic

2/2-Wege

Artikel-Nr.	Ausführung	Artikel-Nr.	Ausführung
VFB 2/2	2 Stellungen rastriert G 1/4 53)	VFT 2/2	Luftfederrückstellung G 1/4 54)

3/2-Wege

Artikel-Nr.	Ausführung	Artikel-Nr.	Ausführung
VFB 3/2	2 Stellungen rastriert G 1/4 55)	VFT 3/2	Luftfederrückstellung G 1/4 56)

3/3-Wege, Mittelstellung gesperrt

Artikel-Nr.	Ausführung
VFN 3/2	federzentriert G 1/4 57)

5/2-Wege

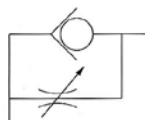
Artikel-Nr.	Ausführung	Artikel-Nr.	Ausführung
VFB 4/2	2 Stellungen rastriert G 1/4 58)	VFT 4/2	Luftfederrückstellung G 1/4 59)

5/3-Wege, Mittelstellung gesperrt

Artikel-Nr.	Ausführung
VFN 4/2	federzentriert G 1/4 60)

Schutzhaube zu Fussventil Stahlblech

Artikel-Nr.	Ausführung
VFS 1	Schutzhaube gelb lackiert

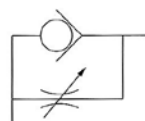


Drosselrückschlagventil

Mit Schlitzschraube, Sicherungsmutter, Ringstutzen und Schnellverschraubung.

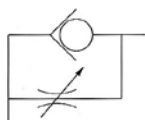
Zuluftdrossel für Ventilanbau

Artikel-Nr.	Ausführung	Gewinde	Artikel-Nr.	Ausführung	Gewinde
DV 18-4-6	für Schlauch 4/6	G 1/8	DV 14-6-8	für Schlauch 6/8	G 1/4
DV 18-6-8	für Schlauch 6/8	G 1/8	DV 14-8-10	für Schlauch 8/10	G 1/4
DV 14-4-6	für Schlauch 4/6	G 1/4			



Abluftdrossel für Zylinderanbau

Artikel-Nr.	Ausführung	Gewinde	Artikel-Nr.	Ausführung	Gewinde
DZ 18-4-6	für Schlauch 4/6	G 1/8	DZ 14-6-8	für Schlauch 6/8 G	1/4
DZ 18-6-8	für Schlauch 6/8	G 1/8	DZ 14-8-10	für Schlauch 8/10	G 1/4
DZ 14-4-6	für Schlauch 4/6	G 1/4			



Drosselrückschlagventil

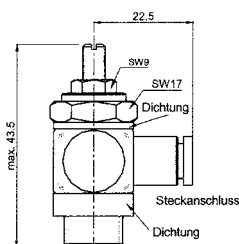
Mit Schlitzschraube, Sicherungsmutter, Ringstutzen und Steckanschluss.

Zuluftdrossel für Ventilanbau

Artikel-Nr.	Ausführung	Gewinde	Artikel-Nr.	Ausführung	Gewinde
DV 18-4-6/S	Schlauch aussen 6	G 1/8	DV 14-6-8/S	Schlauch aussen 8	G 1/4
DV 18-6-8/S	Schlauch aussen 8	G 1/8	DV 14-8-10/S	Schlauch aussen 10	G 1/4
DV 14-4-6/S	Schlauch aussen 6	G 1/4			

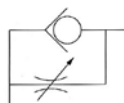
Abluftdrossel für Zylinderanbau

Artikel-Nr.	Ausführung	Gewinde	Artikel-Nr.	Ausführung	Gewinde
DZ 18-4-6/S	Schlauch aussen 6	G 1/8	DZ 14-6-8/S	Schlauch aussen 8	G 1/4
DZ 18-6-8/S	Schlauch aussen 8	G 1/8	DZ 14-8-10/S	Schlauch aussen 10	G 1/4
DZ 14-4-6/S	Schlauch aussen 6	G 1/4			



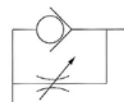
Drosselrückschlagventil – Edelstahl

Rostfreier Stahl 316, Dichtungen Spezial-FMK, Aussengewinde mit Teflonbeschichtung (ausser M 5).



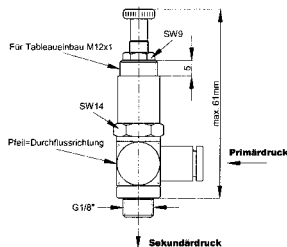
Zuluftdrossel für Ventilanbau

Artikel-Nr.	Ausführung	Gewinde	Artikel-Nr.	Ausführung	Gewinde
ASG221F-M5-04	Schlauch aussen 4	M 5	ASG421F-02-06S	Schlauch aussen 6	G ¼
ASG221F-M5-06	Schlauch aussen 6	M 5	ASG421F-02-08S	Schlauch aussen 8	G ¼
ASG321F-01-04S	Schlauch aussen 4	G ¼	ASG421F-02-10S	Schlauch aussen 10	G ¼
ASG321F-01-06S	Schlauch aussen 6	G ¼	ASG521F-03-08S	Schlauch aussen 8	G ¾
ASG321F-01-08S	Schlauch aussen 8	G ¼	ASG521F-03-10S	Schlauch aussen 10	G ¾
			ASG521F-03-12S	Schlauch aussen 12	G ¾



Abluftdrossel für Ventilanbau

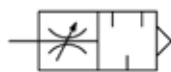
Artikel-Nr.	Ausführung	Gewinde	Artikel-Nr.	Ausführung	Gewinde
ASG220F-M5-04	Schlauch aussen 4	M 5	ASG420F-02-06S	Schlauch aussen 6	G ¼
ASG220F-M5-06	Schlauch aussen 6	M 5	ASG420F-02-08S	Schlauch aussen 8	G ¼
ASG320F-01-04S	Schlauch aussen 4	G ¼	ASG420F-02-10S	Schlauch aussen 10	G ¼
ASG320F-01-06S	Schlauch aussen 6	G ¼	ASG520F-03-08S	Schlauch aussen 8	G ¾
ASG320F-01-08S	Schlauch aussen 8	G ¼	ASG520F-03-10S	Schlauch aussen 10	G ¾
			ASG520F-03-12S	Schlauch aussen 12	G ¾



Anbau-Druckregler

Kleinstdruckregler mit Regulierschraube, Ringstutzen und Steckanschluss. Dient gleichzeitig als Schwenkan-schluss, mit Sekundärentlüftung. Sekundärdruck stufenlos einstellbar von 0,8–7 bar, Primärdruck max. 8 bar, Temperaturbereich -10°C/+80°C. Max. Einbaulänge 61 mm.

Artikel-Nr.	Ausführung	Gewinde	Artikel-Nr.	Ausführung	Gewinde
DRV 14-4-6	Schlauch aussen 6	G ¼	DRV 14-8-10	Schlauch aussen 10	G ¼
DRV 14-6-8	Schlauch aussen 8	G ¼			



Abluft-Drosselschalldämpfer

Abluft-Drosselschalldämpfer Schalldämpfer aus Sinterbronze, Nippel Messing

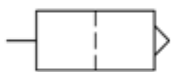
Artikel-Nr.	Aussen-gewinde	SW x Länge mm	Artikel-Nr.	Aussen-gewinde	SW x Länge mm
40-358-18	G ¼	14x23	40-358-14	G ¼	17x30



Abluftschalldämpfer

aus Sinterbronze, Nippel Messing

Artikel-Nr.	Aussen-gewinde	SW x Länge mm	Artikel-Nr.	Aussen-gewinde	SW x Länge mm
A 169	M5	8x20	A 173	G ½	24x44
A 170/E	G ¼	13x24	A 174	G ¾	30x50
A 171/E	G ¼	17x33	A 175	G 1	36x63
A 172	G ¾	24x54			



Abluftschalldämpfer

mit Inox-Drahtgewebe, Nippel Messing

Artikel-Nr.	Aussen-gewinde	SW x Länge mm	Artikel-Nr.	Aussen-gewinde	SW x Länge mm
A 170/RA061	G ¼	14x17,5	A 172/RA061	G ¾	22x25
A 171/RA061	G ¼	17x22	A 173/RA061	G ½	27x28