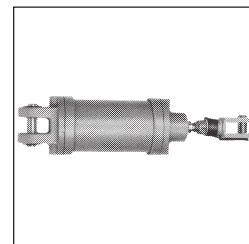
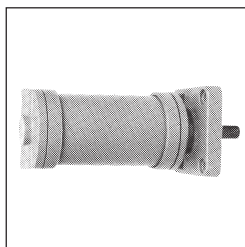


Druckluft-Zylinder

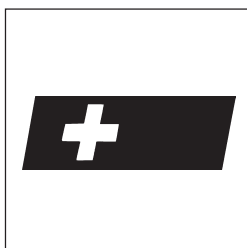
Baureihe Z



Viele Befestigungsarten.
Sonderausführungen zu
günstigen Preisen.



Kompakt, robust,
wartungsfreundlich



Schweizer Fabrikat.
Kurze Lieferzeiten.

**Mit den entscheidenden
Vorteilen**

H 502

Druckluftzylinder

Baureihe Z

Kolben-Ø 20 bis 160mm

Hublänge nach Wahl

5 verschiedene Befestigungstypen

Betriebsdruck bis 12 bar

Temperaturbereich -30° C bis + 70° C

Konstruktionsmerkmale

Kräftige Dimensionierung aller Teile

Köpfe und Böden aus hochwertigem Leichtmetall

Zylinder aus gehobtem Stahlrohr

Kolbenstangen aus St. 50 geschliffen und poliert, auch rostfrei und hartverchromt lieferbar

Abstreifer für Kolbenstangen bei sämtlichen Typen eingebaut

Abdichtung der bewegten Teile durch bewährte Nutringmanschetten

Ab Kolben-Ø 40mm sind alle Zylinder mit ein- oder beidseitiger einstellbarer Enddämpfung erhältlich (ohne Änderung der Einbaulänge)

Das Baukastensystem ermöglicht eine Kombination der verschiedenen Befestigungstypen untereinander

Zylinder mit durchgehender Kolbenstange sind ebenfalls als Normal-Ausführungen lieferbar

Kolbenkräfte

Kolben Ø mm	Kolbenfläche cm ²		Kolbenkraft in N bei Betriebsdruck in bar								Zylinderinh. p.10cm Hub Liter, dm ³
	Druck	Zug	4		6		8		10		
20	3,14	2,35	110	80	170	120	220	170	280	210	0,04
30	7,07	5,06	250	180	380	270	500	360	630	450	0,07
40	12,50	10,05	450	380	670	560	900	750	1120	940	0,13
50	19,60	16,50	700	590	1050	890	1410	1190	1760	1480	0,20
60	28,20	25,10	1010	900	1520	1350	2020	1800	2530	2250	0,29
70	38,40	35,30	1380	1270	2070	1900	2760	2540	3450	3170	0,39
80	50,20	43,20	1800	1550	2710	2320	3600	3100	4520	3880	0,51
100	78,50	71,40	2820	2570	4240	3850	5650	5140	7050	6400	0,79
120	113,00	106,00	4060	3810	6100	5710	8120	7630	10150	9540	1,14
140	154,00	141,00	5540	5080	8300	7600	11000	10100	13850	12700	1,54
160	201,00	188,00	7230	6770	10850	10200	14400	13500	18100	16950	2,02

Die Reibungsverluste sind in der Tabelle berücksichtigt.

Hubzylinder Z

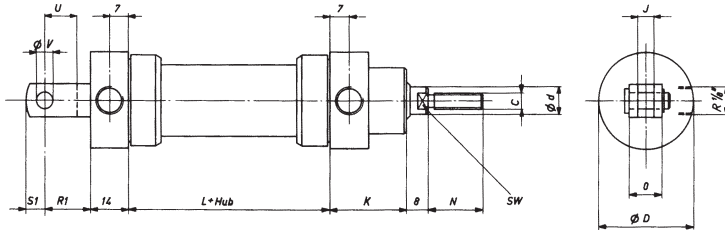
Kolben-Ø 20 und 30 mm, Hub nach Wahl

Ausführung

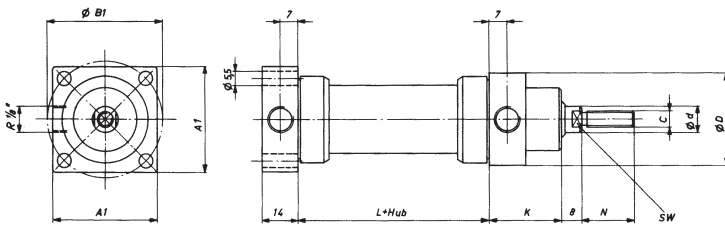
- A doppelwirkend, Normalausführung
- E einfachwirkend, ziehend
- F einfachwirkend, stossend
- G einfachwirkend, eingebaute Rückzugfeder
- H einfachwirkend, eingebaute Ausstossfeder

Bestellungsangaben:
Ausführung, Typ
Kolben- Ø, Hub
z.B. ZA 28/30/50

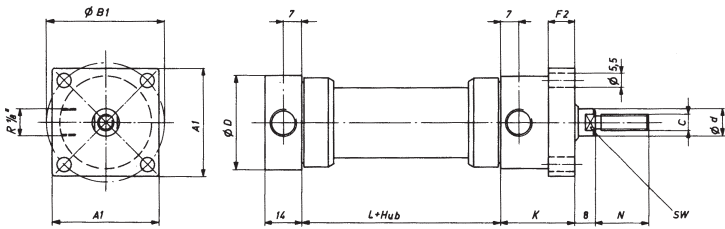
Typ 16 Gabelboden



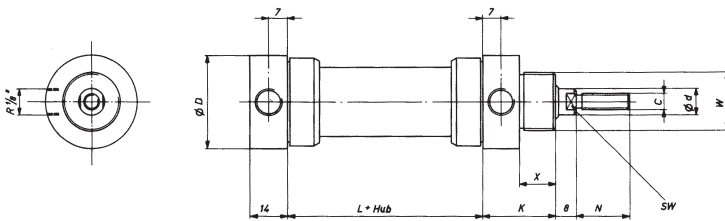
Typ 17 Flanschboden



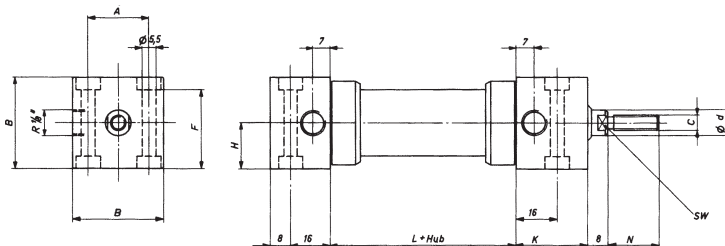
Typ 28 Flanschkopf



Typ 38 Schraubkopf



Typ 59 Fussbefestigung



Kolben-Ø	20	30
d	10	16
A	24	32
A1	40	50
B	36	46
B1	44	55
C	M6	M8
D	35	45
F	31	41
F2	10	14
H	18	23
J	6	8
K	28	34
L	18	24
N	20	25
O	12	16
R1	17	22
S1	7	10
U	12	16
V	6	8
W	M22x1,5	M30x1,5
X	14	20
SW	8	14

bei Ausführung G und H
verlängert sich Mass «L» um
die gespannte Federlänge

Konstruktionsänderungen
vorbehalten

Hubzylinder Z

Kolben-Ø 40 - 160 mm, Hub nach Wahl

Ausführung

- A doppelwirkend, Normalausführung
- B doppelwirkend, Enddämpfung kopfseitig
- C doppelwirkend, Enddämpfung bodenseitig
- D doppelwirkend, Enddämpfung beidseitig
- E einfachwirkend, ziehend
- F einfachwirkend, stossend
- G einfachwirkend, eingebaute Rückzugfeder
- H einfachwirkend, eingebaute Ausstossfeder

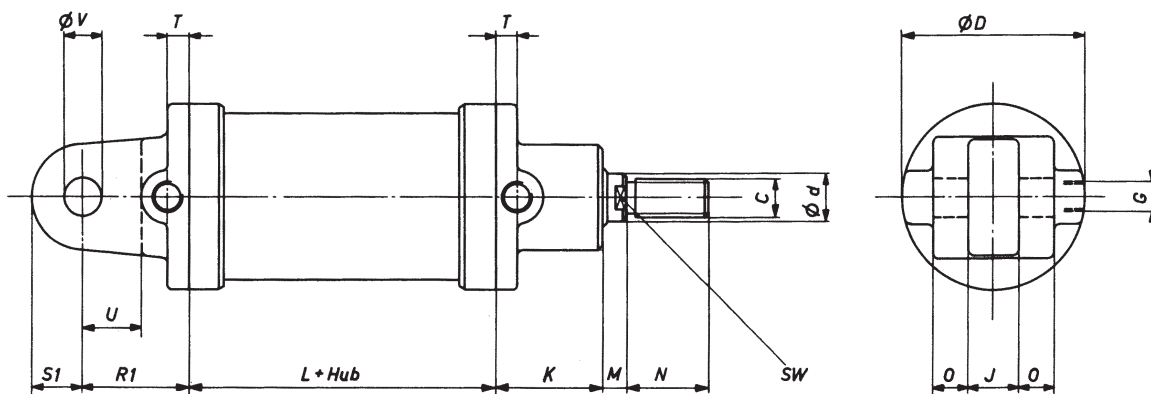
Bestellungsangaben:

Ausführung, Typ

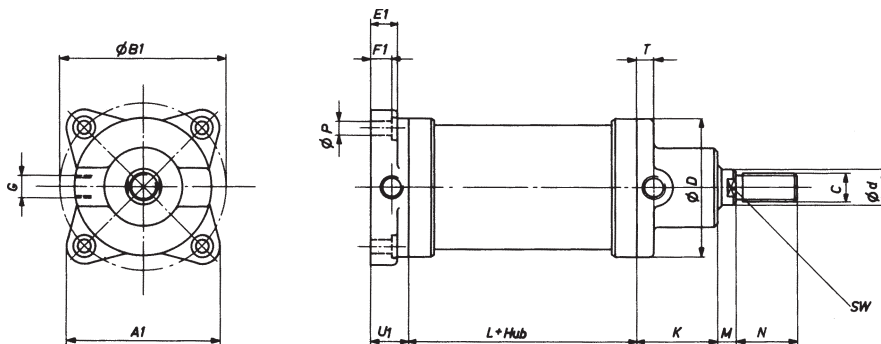
Kolben- Ø, Hub

z. B. ZD 17/100/180

Typ 16 Gabelboden



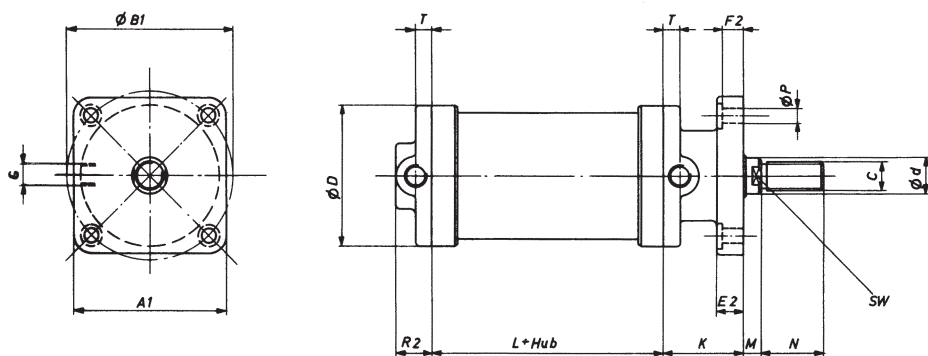
Typ 17 Flanschboden



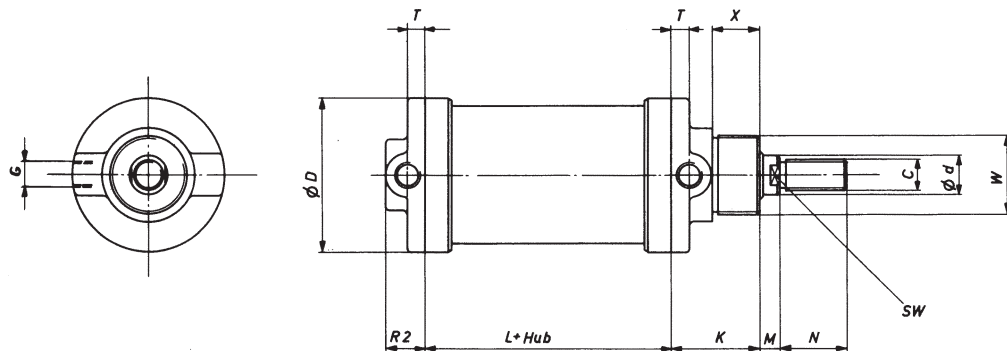
Kolben-Ø	d	A	A1	B	B1	C	D	E	E1	E2	F	F1	F2	G	H	J	K	L
40	16	44	66	62	70	M 12	58	8	14	14	10	11	11	R 1/4"	30	14	38	40
50	20	56	80	78	84	M 16	68	12	15	15	10	12	12	R 1/4"	35	22	45	48
60	20	56	88	78	94	M 16	78	12	15	15	10	12	12	R 1/4"	40	22	45	48
70	20	60	100	86	106	M 16	88	14	18	18	12	14	14	R 1/4"	45	22	45	48
80	30	84	114	115	120	M 24	100	20	20	20	15	15	15	R 3/8"	52	27	61	60
100	30	84	130	115	140	M 24	120	20	20	20	15	15	15	R 3/8"	62	27	61	60
120	30	84	145	115	160	M 24	140	20	20	20	15	15	15	R 3/8"	72	27	61	60
140	40	110	172	148	190	M 30	160	24	30	25	18	25	20	R 1/2"	82	33	77	72
160	40	110	186	148	210	M 30	180	24	30	25	18	25	20	R 1/2"	92	33	77	72

Bei Ausführung G und H verlängert sich Mass »L« um die gespannte Federlänge

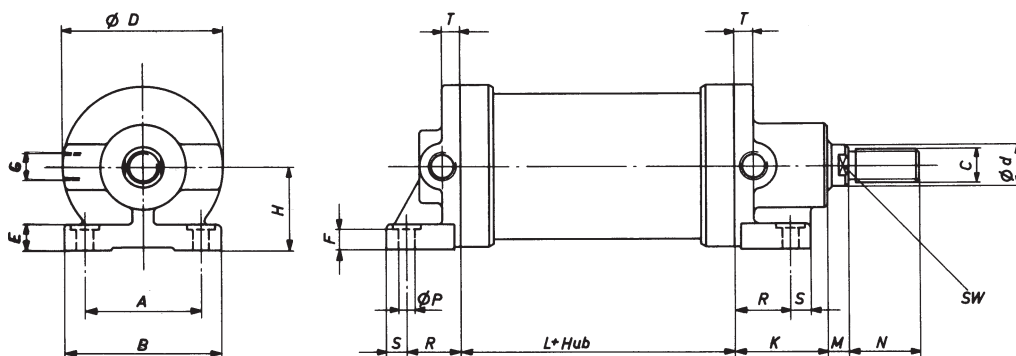
Typ 28 Flanschkopf



Typ 38 Schraubkopf



Typ 59 Fussbefestigung



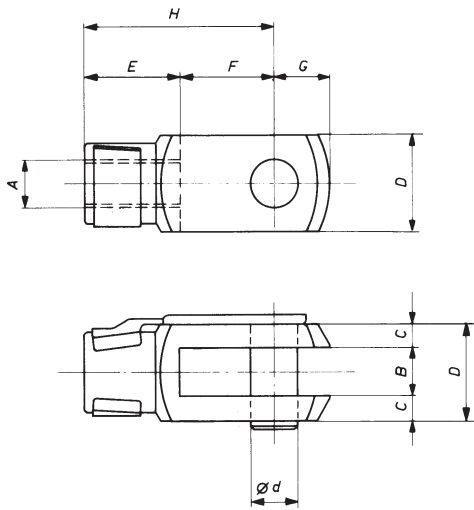
Kolben-Ø	M	N	O	P	R	R1	R2	S	S1	T	U	U1	V	W	X	SW
40	8	32	12	6,4	24	38	18	8	15	8	20	20	12	M 32 x 1,5	20	14
50	10	35	15	8,5	27	45	20	10	21	9	25	21	16	M 40 x 1,5	25	17
60	10	35	15	8,5	27	45	20	10	22	9	25	21	16	M 40 x 1,5	25	17
70	10	35	15	10,5	29	45	20	12	22	9	25	21	16	M 40 x 1,5	25	17
80	10	40	20	13,0	35	52	25	14	25	11	27	26	20	M 60 x 2	35	27
100	10	40	20	13,0	35	52	25	14	25	11	27	26	20	M 60 x 2	35	27
120	10	40	20	13,0	35	52	25	14	25	11	27	26	20	M 60 x 2	35	27
140	12	50	25	17,0	47	71	32	18	30	15	39	34	25	M 80 x 2	44	36
160	12	50	25	17,0	47	71	32	18	30	15	39	34	25	M 80 x 2	44	36

Konstruktionsänderungen vorbehalten

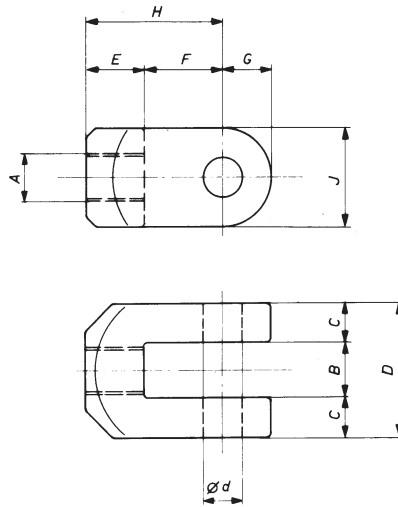
Hubzylinder-Zubehör

Gabeln

Grösse 1 - 4

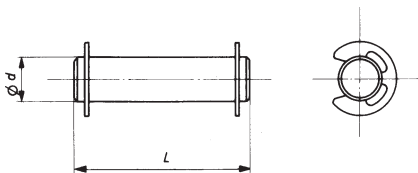


Grösse 5 - 6



Grösse	Kolben-Ø	d	A	B	C	D	E	F	G	H	J
1	20	6	M 6	6	3	12	12	12	7	24	
2	30	8	M 8	8	4	16	16	16	10	32	
3	40	12	M 12	12	6	24	24	24	14	48	
4	50,60,70	16	M 16	16	8	32	32	32	19	64	
5	80,100,120	20	M 24	27	20	67	30	40	25	70	50
6	140, 160	25	M 30	33	25	83	35	50	30	85	60

Bolzen mit Sicherungen



Grösse	Kolben-Ø	d	L
3	40	12	48
4	50, 60, 70	16	64
5	80, 100, 120	20	80
6	140, 160	25	96

Konstruktionsänderungen
vorbehalten

Hubzylinder-Symbole

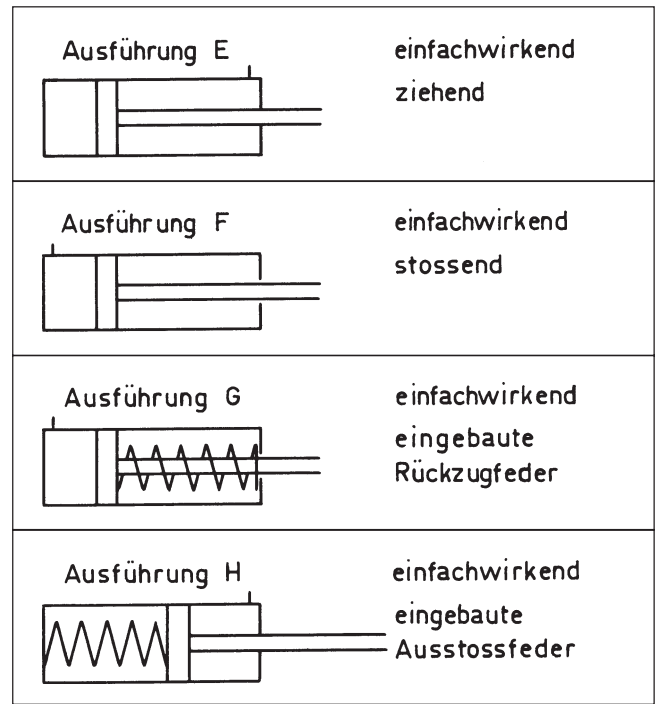
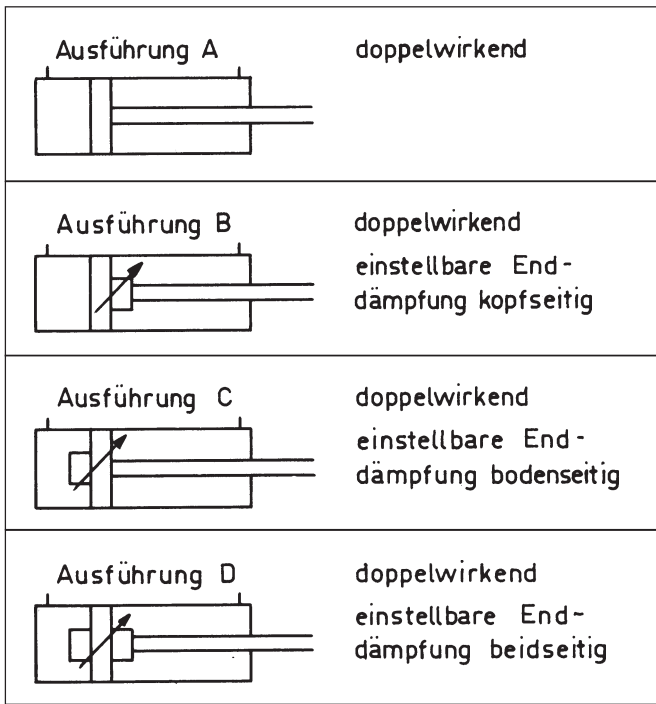
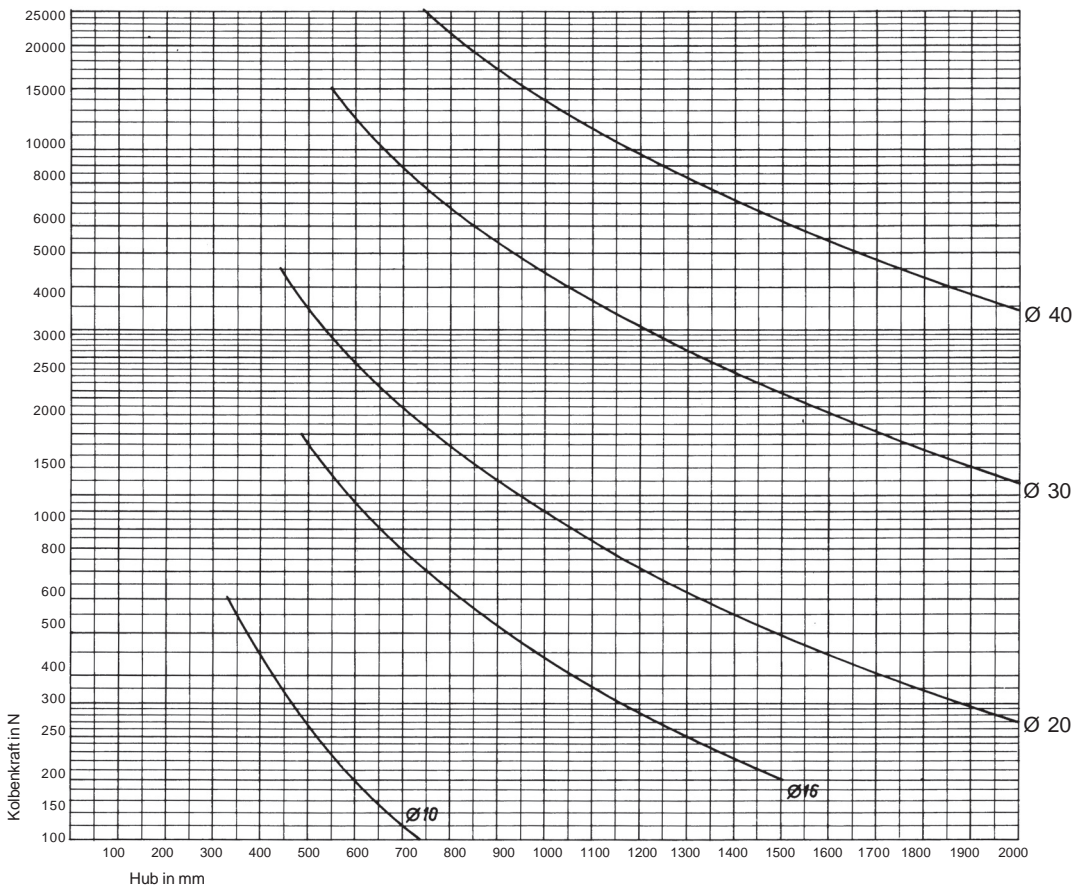


Tabelle zur Bestimmung der max. Hublänge aus Kolbenkraft und Stangen-Ø



Die Werte gelten für Druckbelastung bei beidseitig beweglich befestigtem Zylinder. Sie liegen bei stabiler Befestigungsart höher. Der Berechnung liegt Sicherheitsfaktor 5 zugrunde.

Druckluft erzeugen, aufbereiten und anwenden...



... ist seit 1961 das Metier der Prematic AG in Affeltrangen. Heute verfolgen rund 40 MitarbeiterInnen das Unternehmensziel, Pneumatik Elemente und Kompressoranlagen von bester Qualität herzustellen und zu verkaufen, verbunden mit umfassenden Beratungs- und Servicedienstleistungen.

Unser Angebot im Überblick

- ✓ *Entwicklung, Fertigung und Montage von Pneumatik-Zylindern, -Ventilen und -Systemen*
- ✓ *Montage von Kompressoranlagen für Gewerbe und Industrie*
- ✓ *Prompter und zuverlässiger 24-Stunden-Kundendienst*
- ✓ *Handel mit Pneumatikventilen AIRTEC, Kolben und Schraubenkompressoranlagen FINI und ALUP, Druckluft-Kältetrocknern Donaldson/Ultrafilter sowie mit sorgfältig ausgewähltem Druckluftzubehör*

Was auch immer unser Kunde mit Druckluft bewegen will, wir bewegen uns mit:

konkret, flexibel, innovativ - heute und in Zukunft

