

Vorfilter / Mikrofilter / Aktivkohlefilter

Technische Daten

max. Betriebstemperatur	+1 °C/+ 60 °C
max. Arbeitsdruck	16 bar

Durchflussmengen

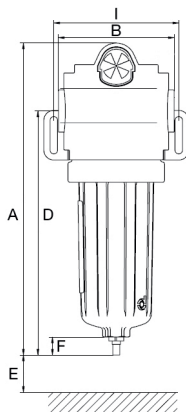
Die angegebenen Durchflusswerte beziehen sich auf einen Nennvolumenstrom bei 7 bar, bezogen auf 1 bar (abs.) und +20 °C.

Materialspezifikationen

Filtergehäuse, Behälter	Aluminium
innen und aussen tauchlackiert	
Econometer	Kunststoff
Schwimmerableiter	Kunststoff/Alu.
Gehäusedichtungen	Viton

Standardausführung

Vorfilter und Mikrofilter:
 – mit Econometer (mech. Differenzdruckindikator) und automat. Schwimmerableiter
 Aktivkohlefilter:
 – ohne Econometer, ohne Schwimmerableiter



Vorfilter Ultrair VA

Tiefenfilter zur Entfernung von Wasser- und Ölaerosolen sowie Feststoffpartikeln aus Druckluft und Gasen, mit validierter Abscheideleistung nach ISO 12500-1 und ISO 5011 zur Erzeugung der Druckluftqualitätsklassen nach ISO 8573-1.

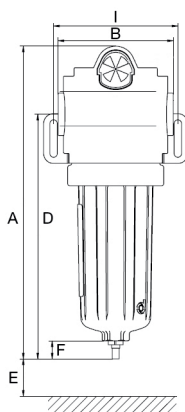
Partikelabscheidegrad bezogen auf ISO Feinstaub:	µm 90 %
Ölabscheidegrad nach ISO 12500-1:	µm 96 %
Restölgehalt:	< 0,5 mg/Nm ³ bei Eintrittskonzentration 10 mg/Nm ³ < 0,2 mg/Nm ³ bei Eintrittskonzentration 3 mg/Nm ³

Artikel-Nr.	Durchfluss	Gewinde	Abmessungen mm						
			A	B	D	E	F	G	I
VA 0090 MK	1400 l/min	G ½	297	103	222	115	27	107	107
VA 0240 MK	4000 l/min	G ¾	382	139	300	180	27	140	150
VA 0350 MK	5800 l/min	G 1	442	139	360	250	27	140	150
VA 0680 MK	11300 l/min	G 1½	586	190	487	250	27	203	190
VA 0870 MK	14300 l/min	G 2	586	190	487	250	27	203	190
VA 1250 MK	20000 l/min	G 2	764	190	665	250	103	203	190



Vorfilterelement

Artikel-Nr.	Ausführung	Artikel-Nr.	Ausführung
VAP 0090	zu Vorfilter VA 0090 MK	VAP 0680	zu Vorfilter VA 0680 MK
VAP 0240	zu Vorfilter VA 0240 MK	VAP 0870	zu Vorfilter VA 0870 MK
VAP 0350	zu Vorfilter VA 0350 MK	VAP 1250	zu Vorfilter VA 1250 MK

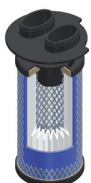


Mikrofilter Ultrair SA

Tiefenfilter zur Entfernung von Wasser- und Ölaerosolen sowie Feststoffpartikeln aus Druckluft und Gasen, mit validierter Abscheideleistung nach ISO 12500-1 und ISO 5011 zur Erzeugung der Druckluftqualitätsklassen nach ISO 8573-1.

Partikelabscheidegrad bezogen auf Partikel 0,01 µm (CNC):	µm 99,99999 %
Ölabscheidegrad nach ISO 12500-1:	µm 99,8 %
Restölgehalt:	< 0,02 mg/Nm ³ bei Eintrittskonzentration 10 mg/Nm ³ < 0,01 mg/Nm ³ bei Eintrittskonzentration 3 mg/Nm ³

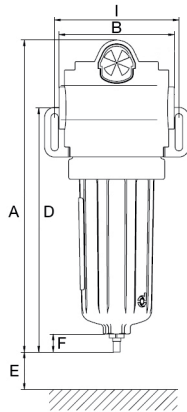
Artikel-Nr.	Durchfluss	Gewinde	Abmessungen mm						
			A	B	D	E	F	G	I
SA 0090 MK	1400 l/min	G ½	297	103	222	115	27	107	107
SA 0240 MK	4000 l/min	G ¾	382	139	300	180	27	140	150
SA 0350 MK	5800 l/min	G 1	442	139	360	250	27	140	190
SA 0680 MK	11300 l/min	G 1½	586	190	487	250	27	203	190
SA 0870 MK	14300 l/min	G 2	586	190	487	250	27	203	190
SA 1250 MK	20000 l/min	G 2	764	190	665	250	103	203	190



Mikrofilterelement

Artikel-Nr.	Ausführung	Artikel-Nr.	Ausführung
SAP 0090	zu Mikrofilter SA 0090 MK	SAP 0680	zu Mikrofilter SA 0680 MK
SAP 0240	zu Mikrofilter SA 0240 MK	SAP 0870	zu Mikrofilter SA 0870 MK
SAP 0350	zu Mikrofilter SA 0350 MK	SAP 1250	zu Mikrofilter SA 1250 MK

Vorfilter / Mikrofilter / Aktivkohlefilter



Aktivkohlefilter Ultra AK

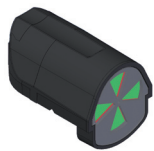
Adsorptionsfilter zur Entfernung von Öldämpfen und Kohlewasserstoffen sowie Gerüchen. Bei entsprechender Voraufbereitung (Mikrofilter mit Restölgehalt $<0,01 \text{ mg/m}^3$) wird ein Restölgehalt von $<0,003 \text{ mg/m}^3$ erreicht.

Artikel-Nr.	Durchfluss	Gewinde	Abmessungen mm						
			A	B	D	E	F	G	I
AK 0090 PS	1400 l/min	G 1/2	297	103	222	115	27	107	107
AK 0240 PS	4000 l/min	G 3/4	382	139	300	180	27	140	150
AK 0350 PS	5800 l/min	G 1	442	139	360	250	27	140	150
AK 0680 PS	11300 l/min	G 1 1/2	586	190	487	250	27	203	190
AK 0870 PS	14300 l/min	G 2	586	190	487	250	27	203	190
AK 1250 PS	20000 l/min	G 2	764	190	665	250	27	203	190



Aktivkohlefilterelement

Artikel-Nr.	Ausführung	Artikel-Nr.	Ausführung
AKP 0090	zu Aktivkohlefilter AK 0090 PS	AKP 0680	zu Aktivkohlefilter AK 0680 PS
AKP 0240	zu Aktivkohlefilter AK 0240 PS	AKP 0870	zu Aktivkohlefilter AK 0870 PS
AKP 0350	zu Aktivkohlefilter AK 0350 PS	AKP 1250	zu Aktivkohlefilter AK 1250 PS



Econometer

Artikel-Nr.	Ausführung
485501	zu Filtergrösse 0090
485502	zu Filtergrösse 0240 - 0350
485503	zu Filtergrösse 0680 - 1250



Haltewinkel Set von 2 Stück.

Artikel-Nr.	Ausführung
485516	zu Filtergrösse 0090
485517	zu Filtergrösse 0240 - 0350
485518	zu Filtergrösse 0680 - 1250



Verbindungsset zur Filterverbindung.

Artikel-Nr.	Ausführung
485520	zu Filtergrösse 0090
485521	zu Filtergrösse 0240 - 0350
485522	zu Filtergrösse 0680 - 1250



Automat. Schwimmer-Ablassventil

Artikel-Nr.	Ausführung
485523	zu Filtergrösse 0090 - 0870
300340	zu Filtergrösse 1250