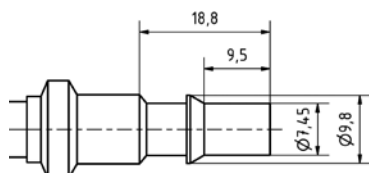


Accouplements rapides OETIKER DN 6



1:1

Série OETIKER DN 6, diamètre nominal 6 mm

Compatible et échangeable avec les profils CEJN 291, PREVOST CSC 06, RECTUS 18, Stäubli 06.



Accouplements de sécurité OETIKER SV série avec bague de déclenchement en plastique

Approuvés par la Suva, voir consignes de sécurité. Corps en acier avec traitement de surface, bague de déclenchement en plastique résistant. Pour dégager la contre-pièce tourner la bague de déclenchement vers la gauche et ensuite vers la droite. Coupler/découpler jusqu'à 15 bar.

Débit à 4 bar 960 l/min, à 6 bar 1360 l/min.

No. d'article	Exécution	No. d'article	Exécution
20300181	filetage int. G ¼	20300190	pour tuyau Ø 6 mm
20300182	filetage int. G ⅜	20300187	pour tuyau Ø 8 mm
20300183	filetage int. G ½	20300188	pour tuyau Ø 10 mm
20300186	filetage ext. G ¼	20300189	pour tuyau Ø 13 mm
20300184	filetage ext. G ⅜		
20300185	filetage ext. R ½		



Accouplements de sécurité OETIKER SV série avec bague de déclenchement métallique

Approuvés par la Suva, voir consignes de sécurité. Corps et bague de déclenchement en acier avec traitement de surface. Pour dégager la contre-pièce tourner la bague de déclenchement vers la gauche et ensuite vers la droite. Coupler/découpler jusqu'à 15 bar.

Débit à 4 bar 960 l/min, à 6 bar 1360 l/min.

No. d'article	Exécution	No. d'article	Exécution
20300192	filetage int. G ¼	20300201	pour tuyau Ø 6 mm
20300193	filetage int. G ⅜	20300198	pour tuyau Ø 8 mm
20300194	filetage int. G ½	20300199	pour tuyau Ø 10 mm
20300197	filetage ext. G ¼	20300200	pour tuyau Ø 13 mm
20300195	filetage ext. G ⅜		
20300196	filetage ext. R ½		



Accouplements de sécurité pivotants OETIKER SC série K

Approuvés par la Suva, voir consignes de sécurité. L'accouplement de sécurité pivotant couple et découple en toute sécurité – en un tour de main. Un pivotement et le tuyau est immédiatement déchargé par un système d'échappement d'air, sans risque pour l'utilisateur. Construction compacte et maniement aisé sans effort. Un revêtement en caoutchouc protège les pièces à usiner. Corps en acier à trempe superficielle augmentant la résistance à l'usure et à la corrosion. Débit élevé, faibles pertes de pression. Coupler/découpler jusqu'à 15 bar.

Débit à 4 bar 1180 l/min, à 6 bar 1680 l/min.

No. d'article	Exécution	No. d'article	Exécution
20500156	filetage int. G ¼	20500169	pour tuyau Ø 6 mm
20500157	filetage int. G ⅜	20500170	pour tuyau Ø 8 mm
20500158	filetage int. G ½	20500171	pour tuyau Ø 10 mm
20500163	filetage ext. G ¼	20500172	pour tuyau Ø 13 mm
20500164	filetage ext. G ⅜		
20500165	filetage ext. G ½		



Contre-pièces

En acier trempé, avec traitement de surface (nitruration).

No. d'article	Exécution	No. d'article	Exécution
25500093	filetage ext. G ⅜	25500113	pour tuyau Ø 6 mm
25500091	filetage ext. G ¼	25500114	pour tuyau Ø 8 mm
25500092	filetage ext. G ⅜	25500115	pour tuyau Ø 10 mm
25500100	filetage int. G ⅜	25500116	pour tuyau Ø 13 mm
25500088	filetage int. G ¼		