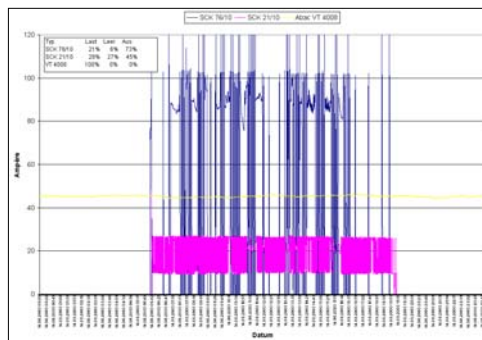
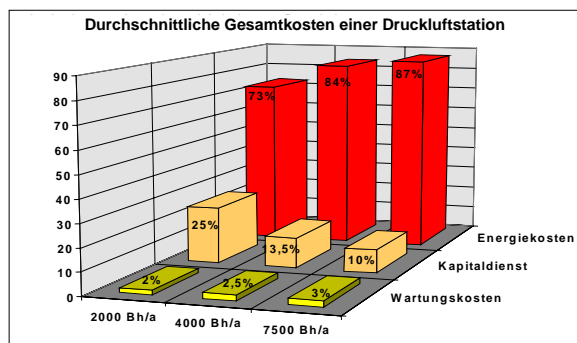


# Kompressoren-Laufzeit-Messung



## Durch eine Analyse Ihrer Kompressorenstation erhalten Sie einen Überblick über:

- ◆ Auslastung der einzelnen Kompressoren (Last- / Leerlauf- / Stillstandzeiten)
- ◆ Aktuellen Druckluftbedarf
- ◆ Leckagemenge
- ◆ Energieverbrauch der Kompressorenstation inkl. Einsparpotential



## Unser Angebot

Die Kompressoren-Laufzeit-Messung von bis zu 8 Kompressoren gibt ausführlich Auskunft über das Laufverhalten Ihrer Kompressoren. Die ermittelten Verbrauchsdaten dienen als Grundlage für eine Optimierung Ihrer Druckluftstation.

## Unsere Leistungen

- ◆ Während 7 Tagen führen wir mit unseren Messgeräten MetraHit eine Kompressoren-Strommessung mit Zangenstromwandler durch.
- ◆ Die aufgezeichneten Daten werten wir aus und erstellen eine grafische Darstellung von jedem einzelnen Messtag.

## Unser Preis: Fr. 1'000.00 netto, exkl. MWSt.

Beim Kauf einer Kompressoranlage, einer übergeordneten Steuerung oder eines Druckluftbehälters rechnen wir Ihnen Fr. 500.00 wieder an.